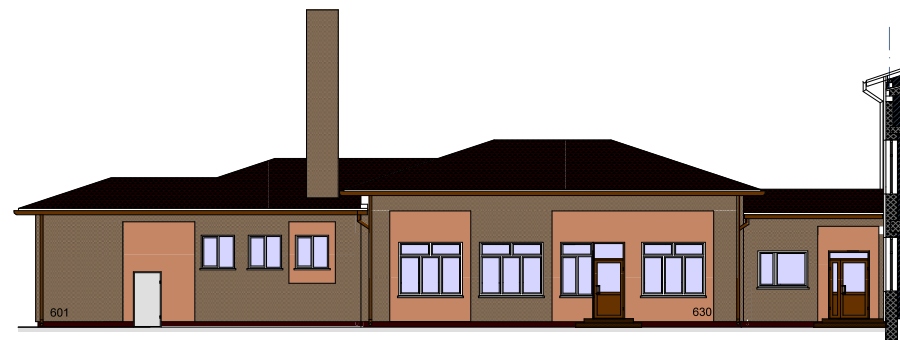
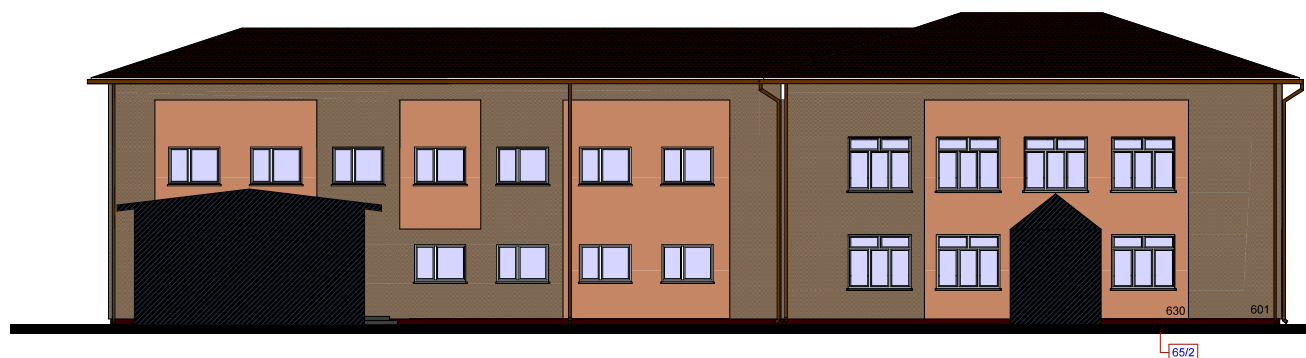




ELEWACJA ZACHODNIA 1:200



ELEWACJA POŁUDNIOWA 1:200



ELEWACJA ZACHODNIA 1:200

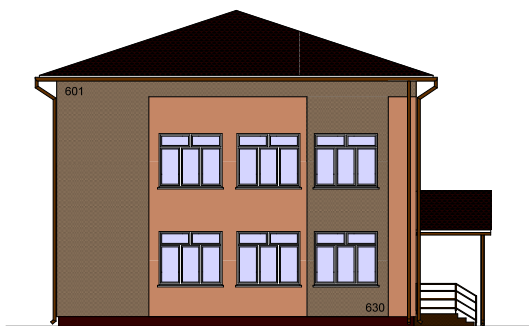
WG. PALETY BARW "KREISEL":

- WYPRAWA AKRYLOWA 601
- WYPRAWA AKRYLOWA 630

WG. PALETY BARW "BOLIX":

- TYNK MOZAIKOWY 52/2, UZIARNIENIE 0,5-1,0 mm
- TYNK MOZAIKOWY 65/2, UZIARNIENIE 0,5-1,0 mm

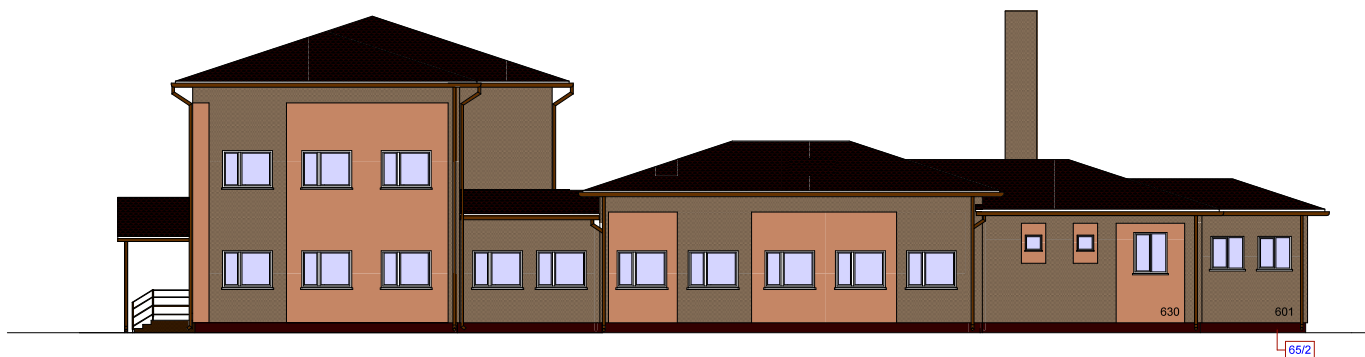
OBIEKT:	BUDYNEK SZKOŁY PODSTAWOWEJ W CZARNI	
INWESTOR:	URZĄD GMINY W CZARNI	
RYS. NR 2P	PROPOZYCJA KOLORYSTYKI ELEWACJI	
WYKONAŁ:	PODPISY:	SKALA 1:200
mgr inż. arch. JANUSZ KRÓLAK upr. bud. NR AN III-0073/268/82/2		PROJEKT BUDOWLANY
mgr inż. ANDRZEJ NIEMIRA		BRANŻA ARCHITEKTURA
arch. MARTA KRAWCZYK		KWIECIEŃ 2007 r.



ELEWACJA POŁUDNIOWA 1:200



ELEWACJA WSCHODNIA 1:200



ELEWACJA PÓŁNOCNA 1:200

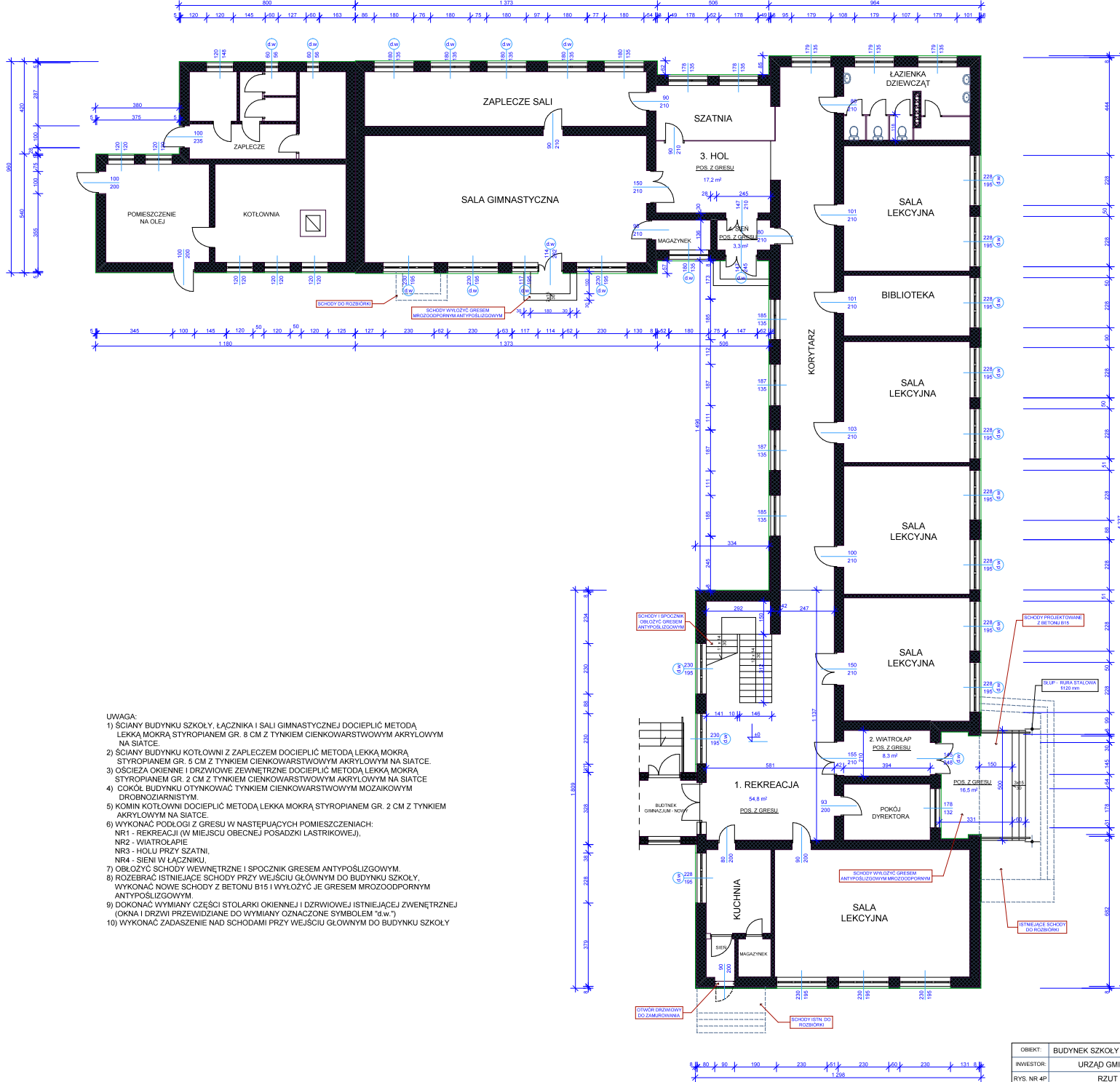
WG. PALETY BARW "KREISEL":

- WYPRAWA AKRYŁOWA 601
- WYPRAWA AKRYŁOWA 630

WG. PALETY BARW "BOLIX":

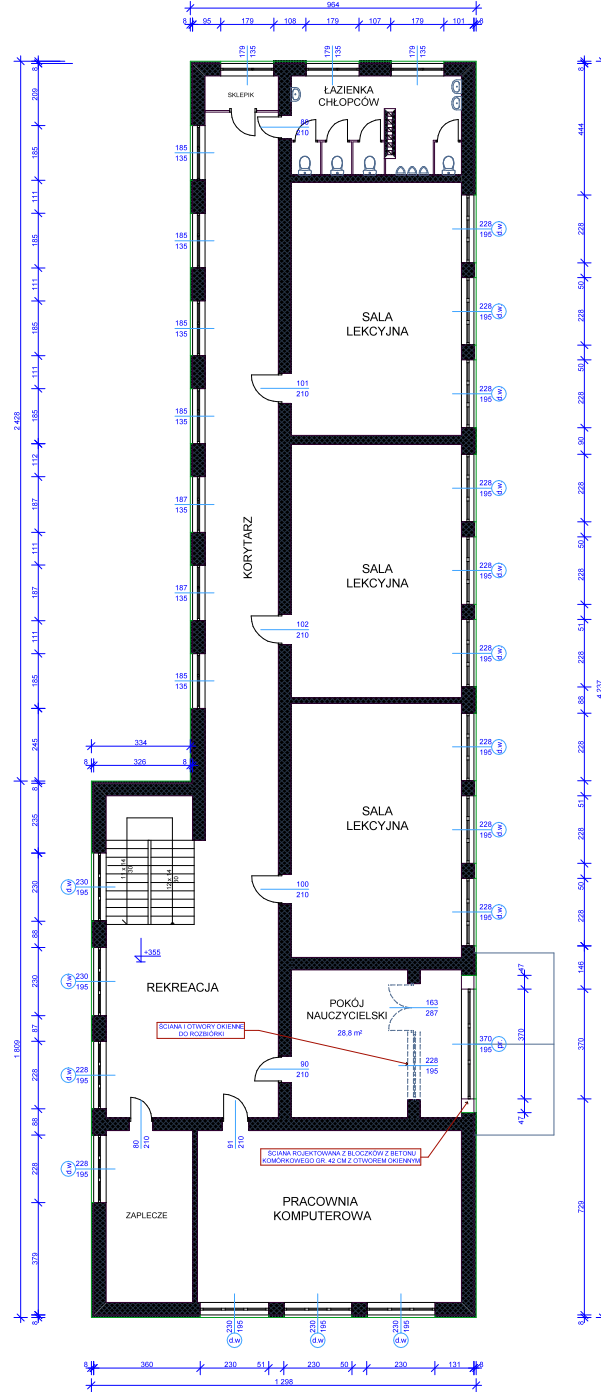
- TYNK MOZAIKOWY 52/2, UZIARNIENIE 0,5-1,0 mm
- TYNK MOZAIKOWY 65/2, UZIARNIENIE 0,5-1,0 mm

OBIEKT:	BUDYNEK SZKOŁY PODSTAWOWEJ W CZARNI	
INWESTOR:	URZĄD GMINY W CZARNI	
RYS. NR 3P	PROPOZYCJA KOLORYSTYKI ELEWACJI	
WYKONAŁ:	PODPISY:	SKALA 1:200
mgr inż. arch. JANUSZ KRÓLAK upr. bud. NR AN III-0073/268/82/2		PROJEKT BUDOWLANY
mgr inż. ANDRZEJ NIEMIRA		BRANŻA ARCHITEKTURA
arch. MARTA KRAWCZYK		KWIECIEŃ 2007 r.



RZUT PARTERU 1:100

OBIEKT: BUDYNEK SZKOŁY PODSTAWOWEJ W CZARNI	
INWESTOR: URZĄD GMINY W CZARNI	
RYS. NR 4P RZUT PARTERU	
WYKONAL: mgr inż. arch. JANIUSZ KRÓLAK upr. bud. NR AN III-0073/2008/22	PROJEKT: mgr inż. ANDRZEJ NIEMIRA
BRON: MARTA KRRAWCZYK	
SKALA 1:100	
PROJEKT BUDOWLANY	
BRANO ARCHITEKTURA	
KWIECIEŃ 2007 r.	

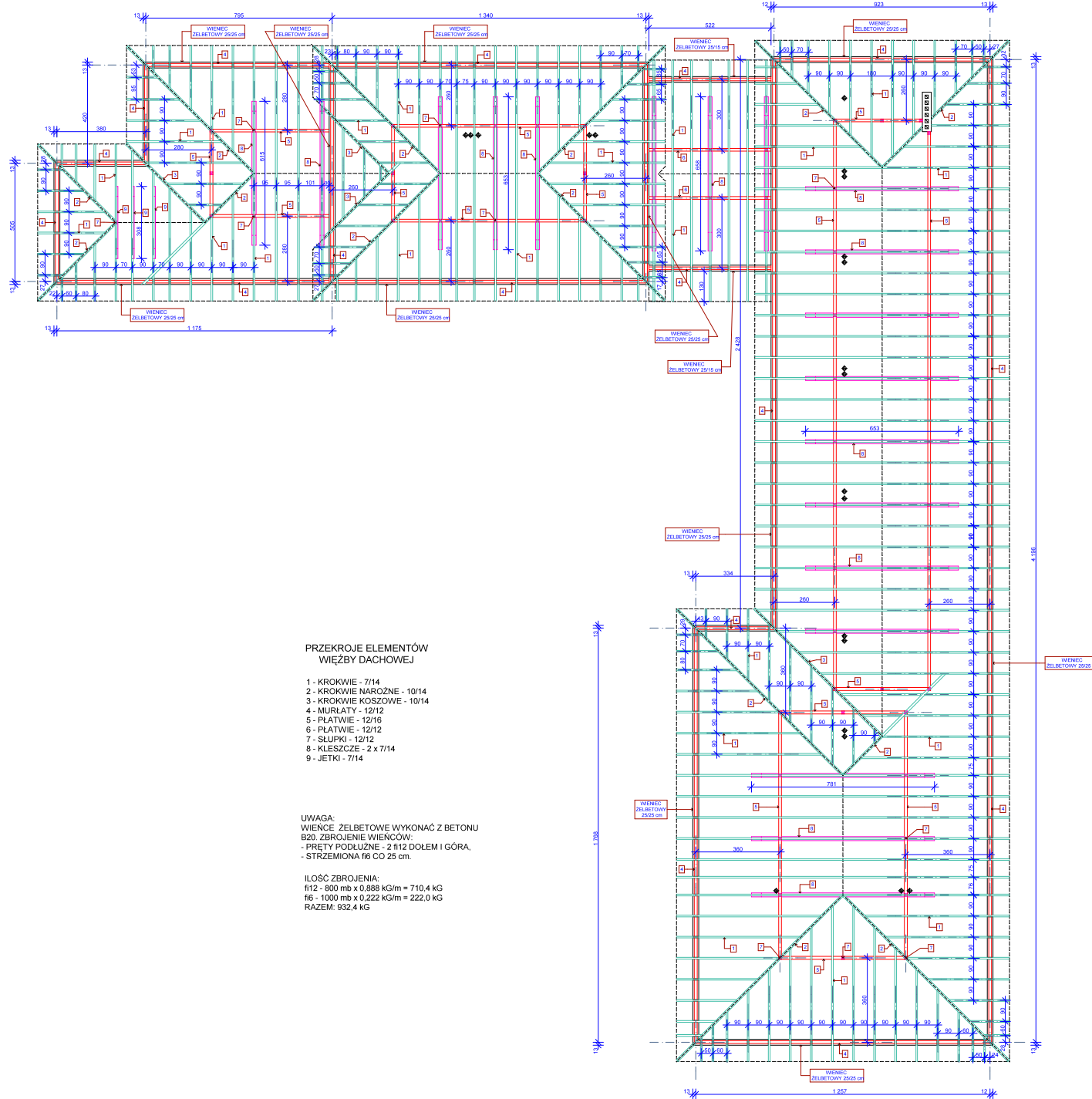


**UWAGA:**

- 1) ŚCIANY BUDYNKU SZKOŁY DOCIEPIĆ METODĄ LEKKĄ MOKRĄ STYROPIANEM GR. 8 CM Z TYNKIEM CIENKOWARSTWOWYM AKRYLOWYM NA SIATCE.
- 2) OŚCIEŻA OKIENNE I DRZWIOWE ZEWNĘTRZNE DOCIEPIĆ METODĄ LEKKĄ MOKRĄ STYROPIANEM GR. 2 CM Z TYNKIEM AKRYLOWYM NA SIATCE.
- 3) DOKONAĆ WYMIANY CZĘŚCI STOLARKI OKIENNEJ I DRZWIOWEJ I ISTNIEJĄCJĄ ZEWNĘTRZNEJ OKNA I DRZWI PRZEZWIDZIANE DO WYMIANY OZNACZONE SYMBIÓŁEM "A" W "B".
- 4) ROZEBRAC IŚNIEJĄCĄ ŚCIANĘ ZEWNĘTRZNA I STOLARKĘ W POKOJU NAUCZYCIELSKIM. WYKONAĆ NOWĄ ŚCIANĘ GR. 42 CM Z BŁOCKÓW Z BETONU KOMORKOWEGO ORAZ OTWÓR OKIENNY.
- 5) W POKOJU NAUCZYCIELSKIM WYKONAĆ PODŁOGĘ Z WYKŁADZINY ELASTYCZNEJ HOMOGENICZNEJ O GR. 2-2,5 mm.

**RZUT I PIĘTRA 1:100**

OBIEKT:	BUDYNEK SZKOŁY PODSTAWOWEJ W CZARNI	
INWESTOR:	URZĄD GMINY W CZARNI	
RYS. NR SP:	RZUT I PIĘTRA	
WYKONAŁ:	PODRYSZ:	SKALA 1:100
mgr inż. arch. JANUSZ KRÓLAK upr. bud. nr an II-0073268822		PROJEKT BUDOWLANY
mgr inż. ANDRZEJ NIEMRA		BRANŻA ARCHITEKTURA
arch. MARTA KRAWCZYK		KWIECIEŃ 2007 r.



**PRZEKROJE ELEMENTÓW  
WIĘZBY DACHOWEJ**

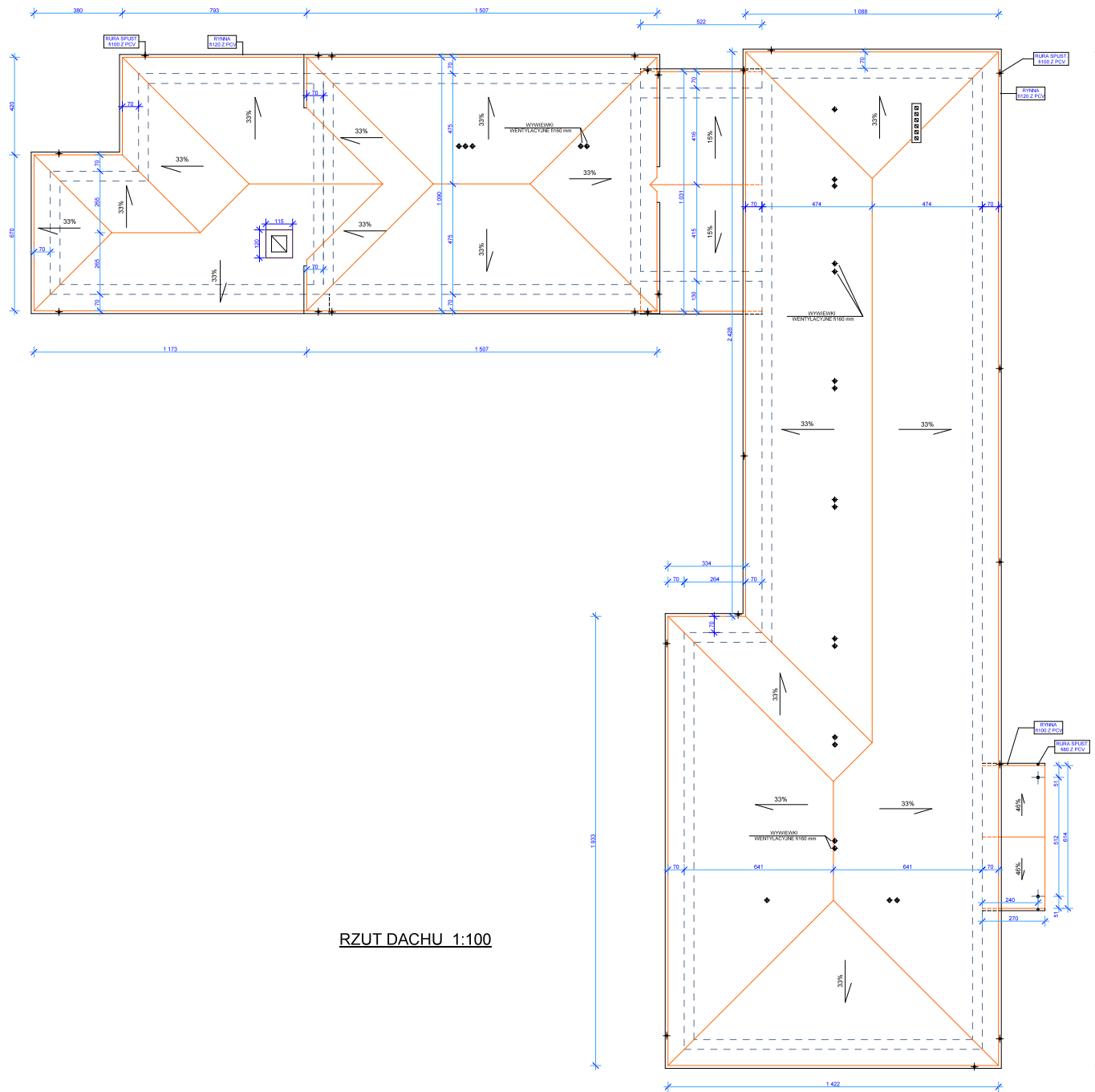
- 1 - KROKIEW - 7/14
- 2 - KROKIEW NAROŻNE - 10/14
- 3 - KROKIEW KOŚCOWE - 10/14
- 4 - MURLATY - 12/12
- 5 - PŁATWIE - 12/16
- 6 - PŁATWIE - 12/12
- 7 - SŁUPKI - 12/12
- 8 - KLESZCZE - 2 x 7/14
- 9 - JETKI - 7/14

**UWAGA:**  
WIENIEC ŻELBETOWE WYKONAĆ Z BETONU B20, ZBROJENIE WIENCÓW:  
- PRĘTY PODŁUŻNE - 2 f112 DOŁEM I GÓRA,  
- STRZEMIIONA f6 CO 25 cm.

**ILOŚĆ ZBROJENIA:**  
f112 - 800 mb x 0,888 kg/m = 710,4 kg  
f6 - 1000 mb x 0,222 kg/m = 222,0 kg  
**RAZEM: 932,4 kg**

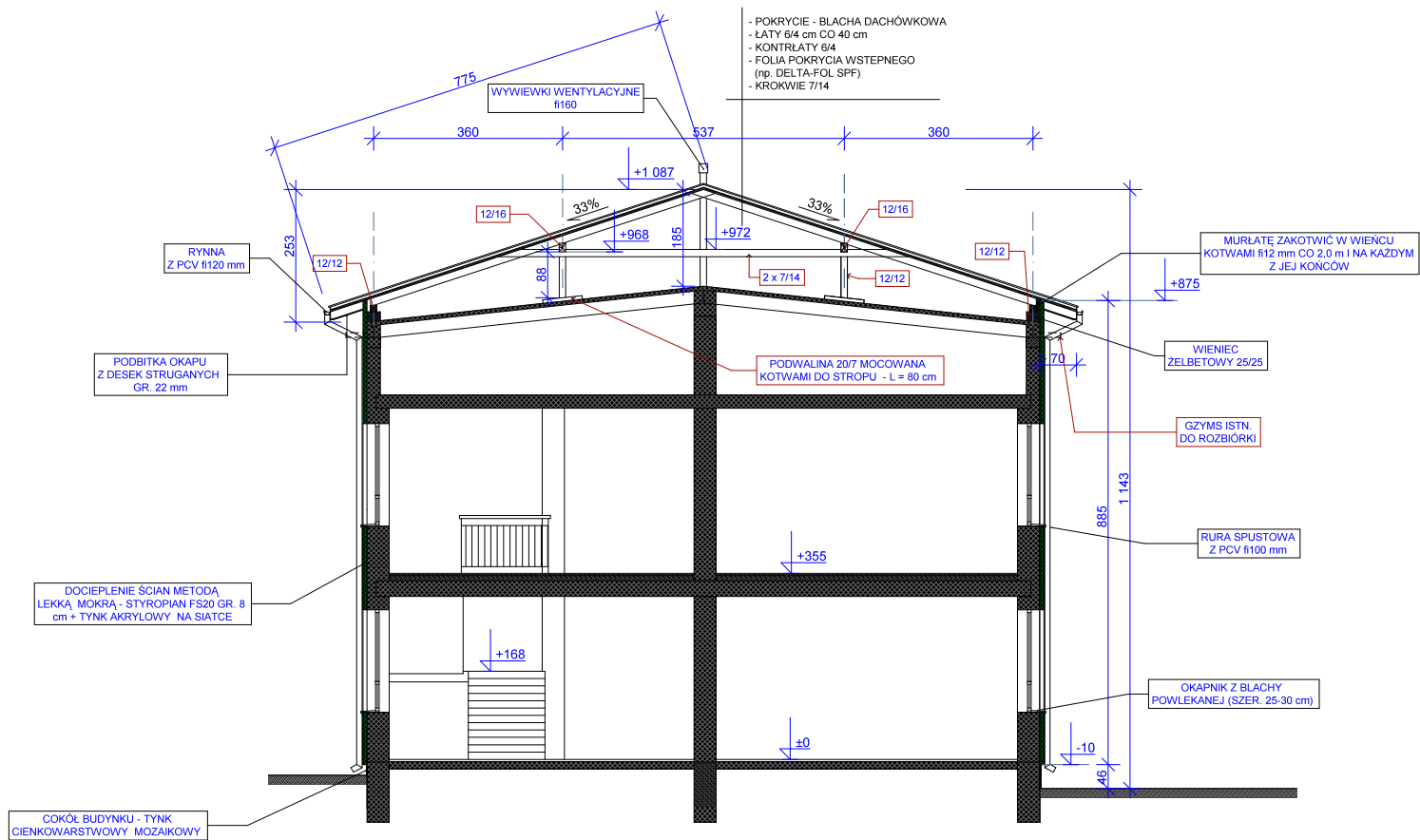
**RZUT WIĘZBY DACHOWEJ  
1:100**

OBIEKT:	BUDYNEK SZKOŁY PODSTAWOWEJ W CZARNI	
INWESTOR:	URZĄD GMINY W CZARNI	
RYS. NR BP	RZUT WIĘZBY DACHOWEJ	
WYKONAŁ:	PODPISY:	SKALA 1:100
mgr inż. arch. JANUSZ KRÓLAK ukf. 046, NR AN II-0073288822		PROJEKT BUDOWLANY
mgr inż. ANDRZEJ NIEMRA		BRANŻ ARCHITEKTURA
arch. MARTA KRAWCZYK		KWIECIEŃ 2007 r.



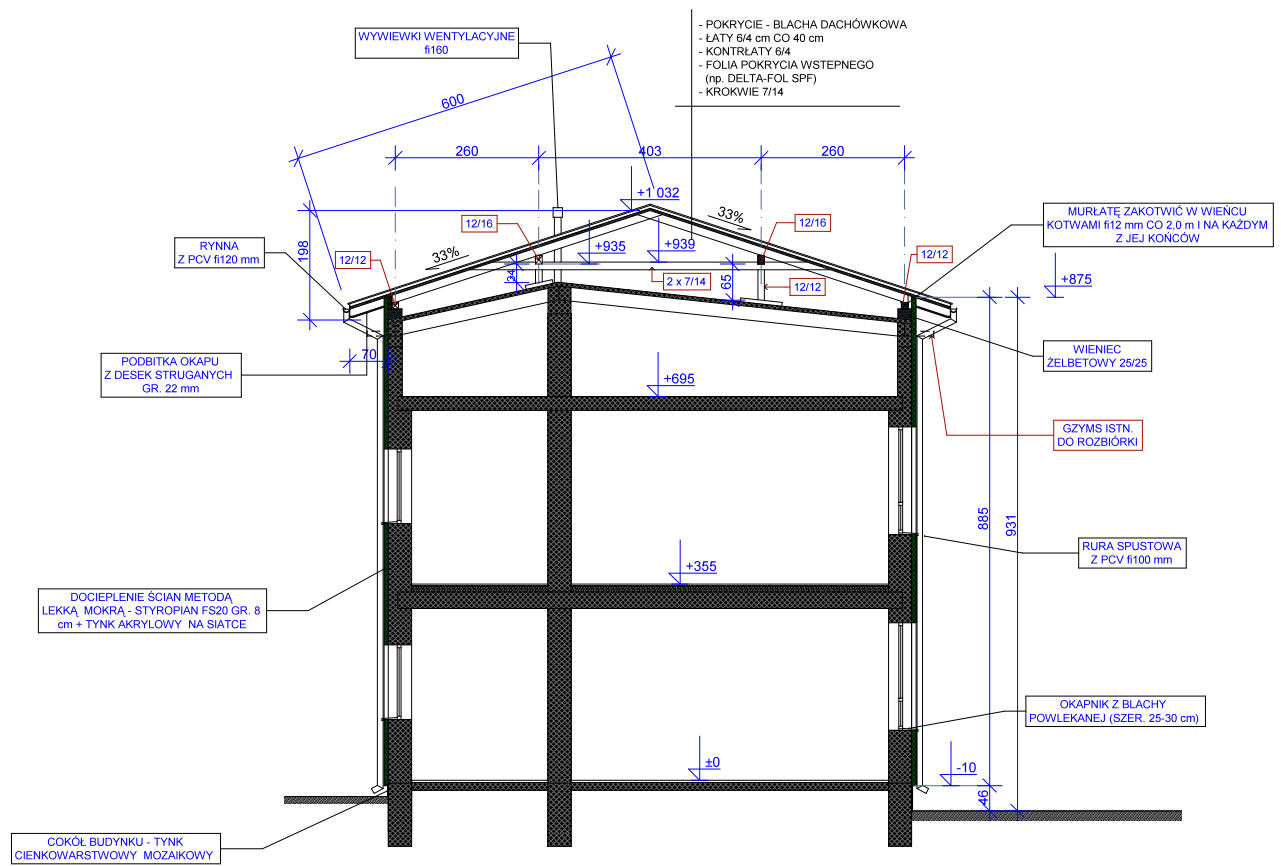
RZUT DACHU 1:100

OBIEKT:	BUDYNEK SZKOŁY PODSTAWOWEJ W CZARNI	
INWESTOR:	URZĄD GMINY W CZARNI	
RYS: NR 7P	RZUT DACHU	
WYKONAL:	PROJEKT:	SKALA
mgr inż. arch. JANUSZ KRÓLAK Upř. bud. NR AN III.007.2018.02/2		1:100
mgr inż. ANDRZEJ NIEMIRA		PROJEKT BUDOWLANY
arch. MARTA KRAWCZYK		BRANŻA: ARCHITECTURA
		KWIECIEŃ 2007 r.



**PRZEKRÓJ I-I 1:100**

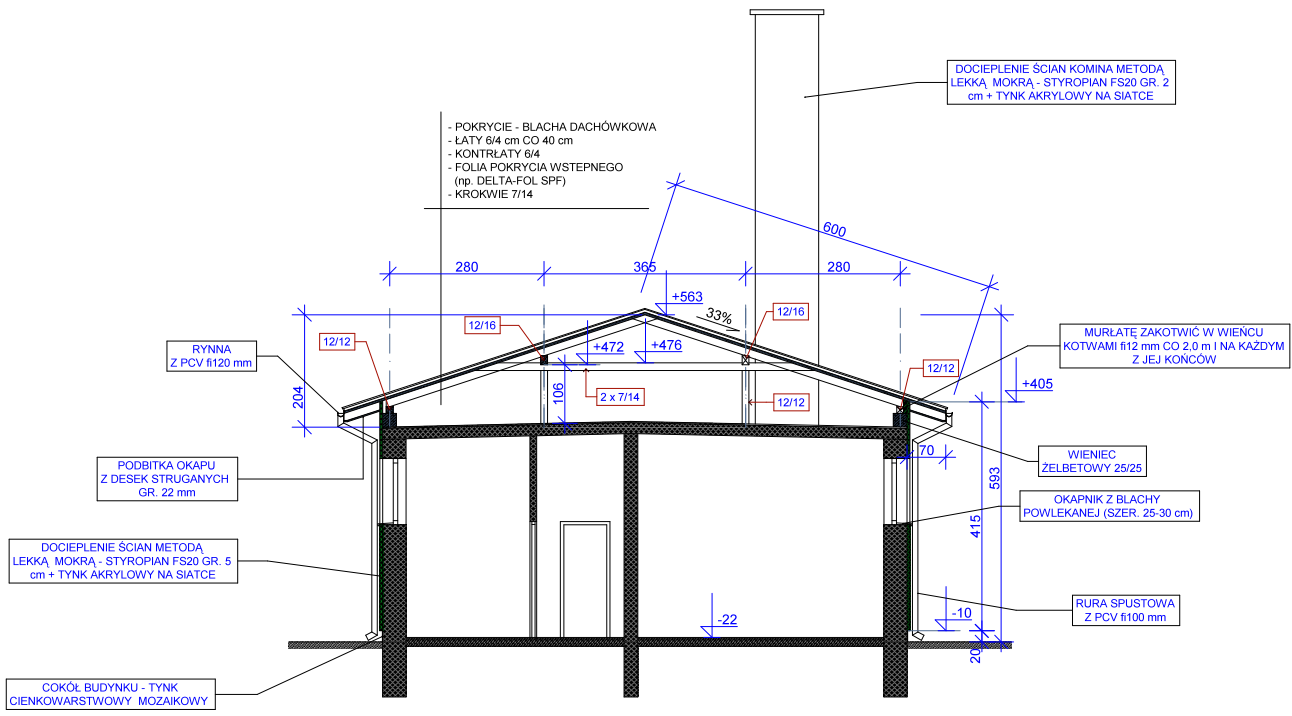
OBIEKT:	BUDYNEK SZKOŁY PODSTAWOWEJ W CZARNI		
INWESTOR:	URZĄD GMINY W CZARNI		
RYS. NR 8P	PRZEKRÓJ I-I		
WYKONAŁ:	mgr inż. arch. JANUSZ KRÓLAK upr. bud. NR AN III-0073/268/82/2	PODPISY:	SKALA 1:100
	mgr inż. ANDRZEJ NIEMIRA		PROJEKT BUDOWLANY
	arch. MARTA KRAWCZYK		BRANŻA ARCHITEKTURA
			KWIECIEŃ 2007 r.



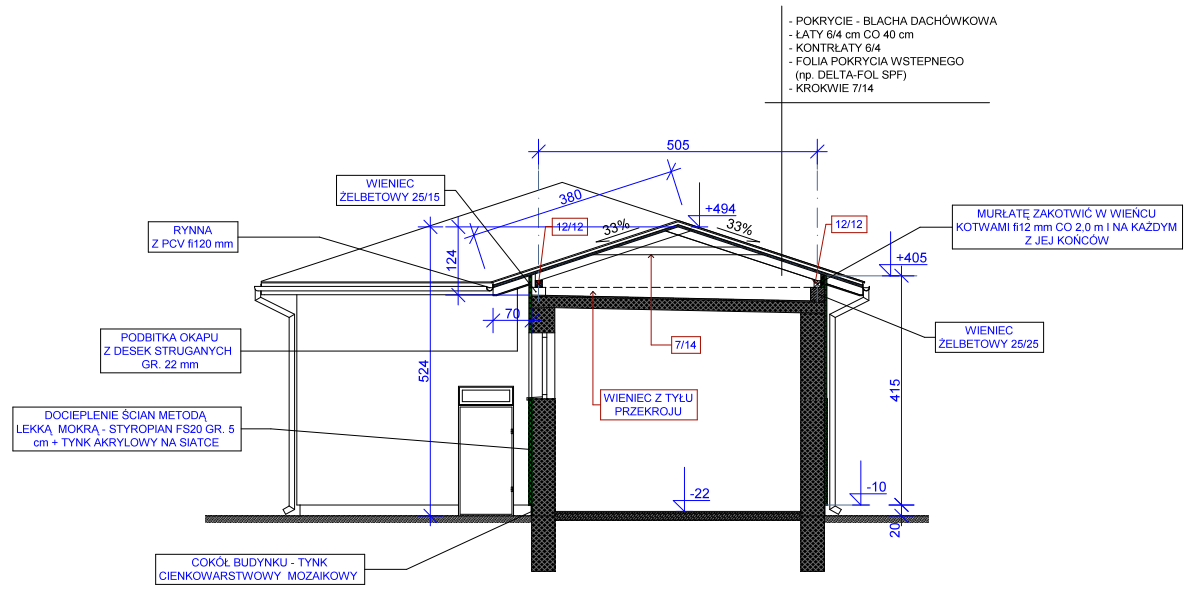
**PRZEKRÓJ II-II 1:100**

OBIEKT:	BUDYNEK SZKOŁY PODSTAWOWEJ W CZARNI		
INWESTOR:	URZĄD GMINY W CZARNI		
RYS. NR 9P	PRZEKRÓJ II-II		
WYKONAŁ:	mgr inż. arch. JANUSZ KRÓLAK upr. bud. NR AN III-0073/268/82/2	PODPISY:	SKALA 1:100
	mgr inż. ANDRZEJ NIEMIRA		PROJEKT BUDOWLANY
	arch. MARTA KRAWCZYK		BRANŻA ARCHITEKTURA
			KWIECIEŃ 2007 r.



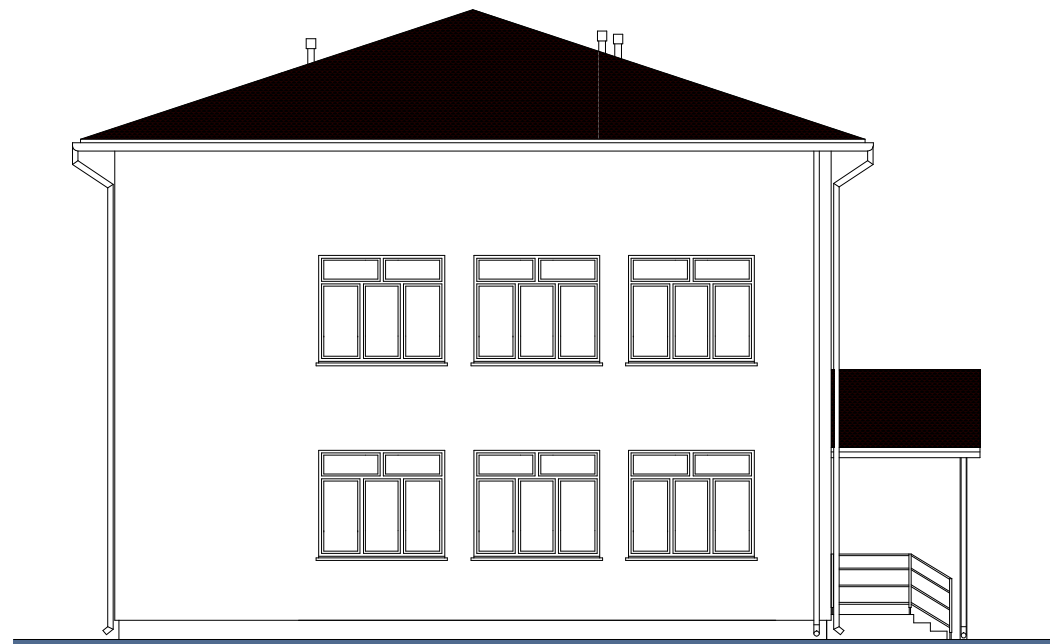


**PRZEKRÓJ V-V 1:100**

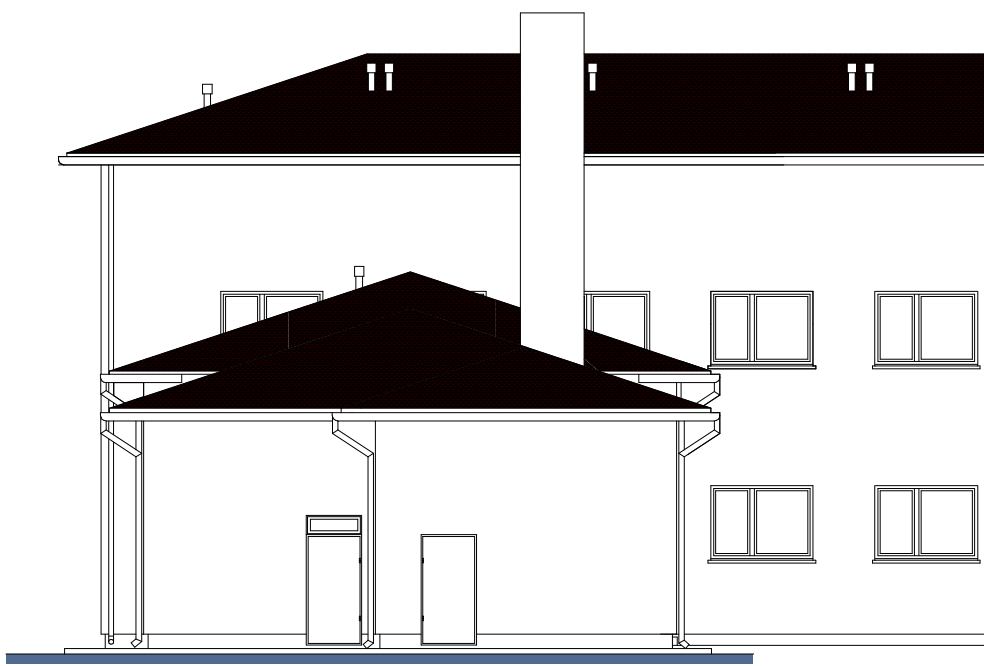


**PRZEKRÓJ VI-VI 1:100**

OBIEKT:	BUDYNEK SZKOŁY PODSTAWOWEJ W CZARNI		
INWESTOR:	URZĄD GMINY W CZARNI		
RYS. NR 11P	PRZEKRÓJ V-V i IV-IV		
WYKONAŁ:	PODPISY:		SKALA 1:100
mgr inż. arch. JANUSZ KRÓLAK upr. bud. NR AN III-0073/268/82/2			PROJEKT BUDOWLANY
mgr inż. ANDRZEJ NIEMIRA			BRANŻA ARCHITEKTURA
arch. MARTA KRAWCZYK			KWIECIEŃ 2007 r.

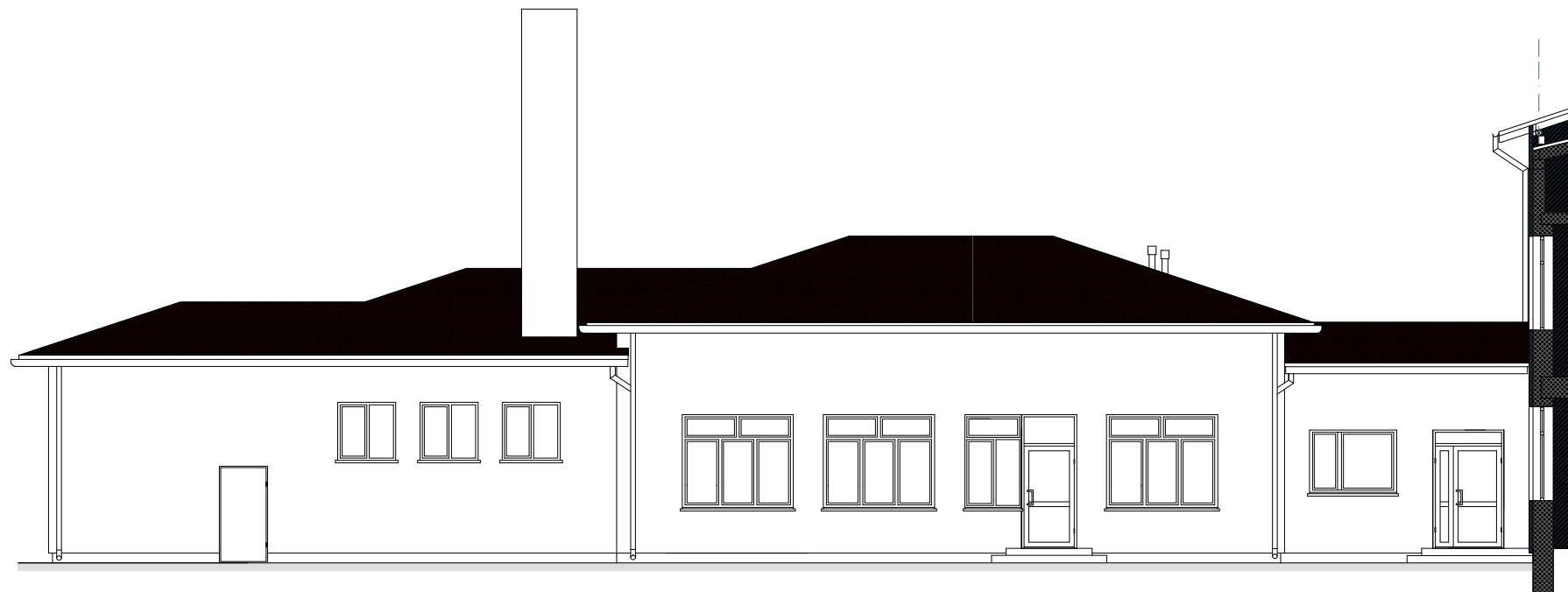


ELEWACJA POŁUDNIOWA 1:100



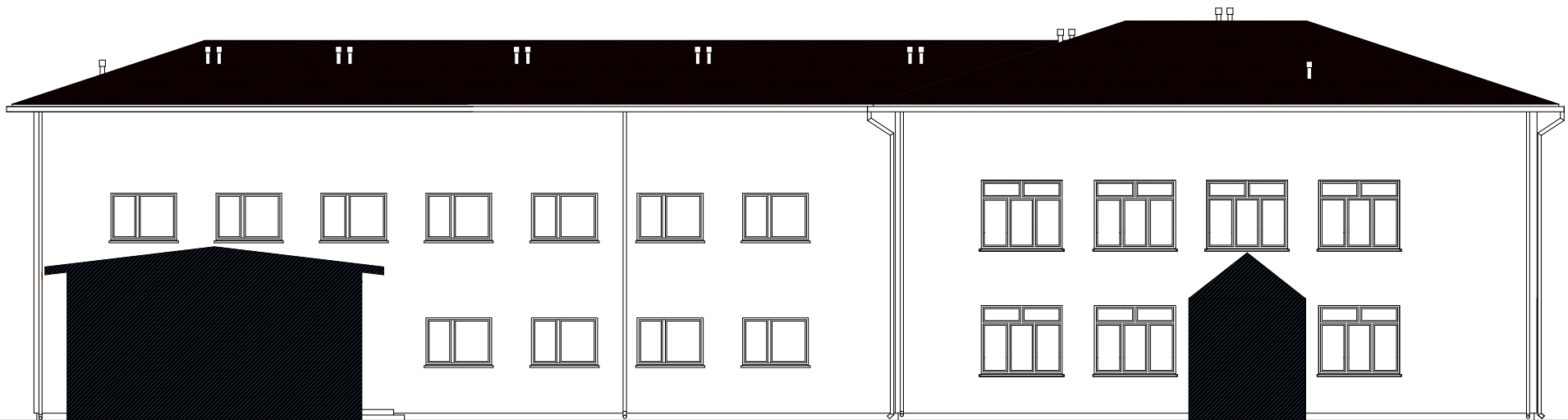
ELEWACJA ZACHODNIA 1:100

OBIEKT:	BUDYNEK SZKOŁY PODSTAWOWEJ W CZARNI			
INWESTOR:	URZĄD GMINY W CZARNI			
RYS. NR 12P	ELEWACJA POŁUDNIOWA I ZACHODNIA			
WYKONAŁ:	mgr inż. arch. JANUSZ KRÓLAK upr. bud. NR AN III-0073/268/82/2  mgr inż. ANDRZEJ NIEMIRA  arch. MARTA KRAWCZYK	PODPISY:	SKALA 1:100	
				PROJEKT BUDOWLANY
				BRANŻA ARCHITEKTURA
			KWIECIEŃ 2007 r.	



ELEWACJA POŁUDNIOWA 1:100

OBIEKT:	BUDYNEK SZKOŁY PODSTAWOWEJ W CZARNI		
INWESTOR:	URZĄD GMINY W CZARNI		
RYS. NR 13P	ELEWACJA POŁUDNIOWA		
WYKONAŁ:	mgr inż. arch. JANUSZ KRÓLAK upr. bud. NR AN III-0073/268/82/2	PODPISY:	SKALA 1:100
	mgr inż. ANDRZEJ NIEMIRA		PROJEKT BUDOWLANY
	arch. MARTA KRAWCZYK		BRANŻA ARCHITEKTURA
			KWIECIEŃ 2007 r.



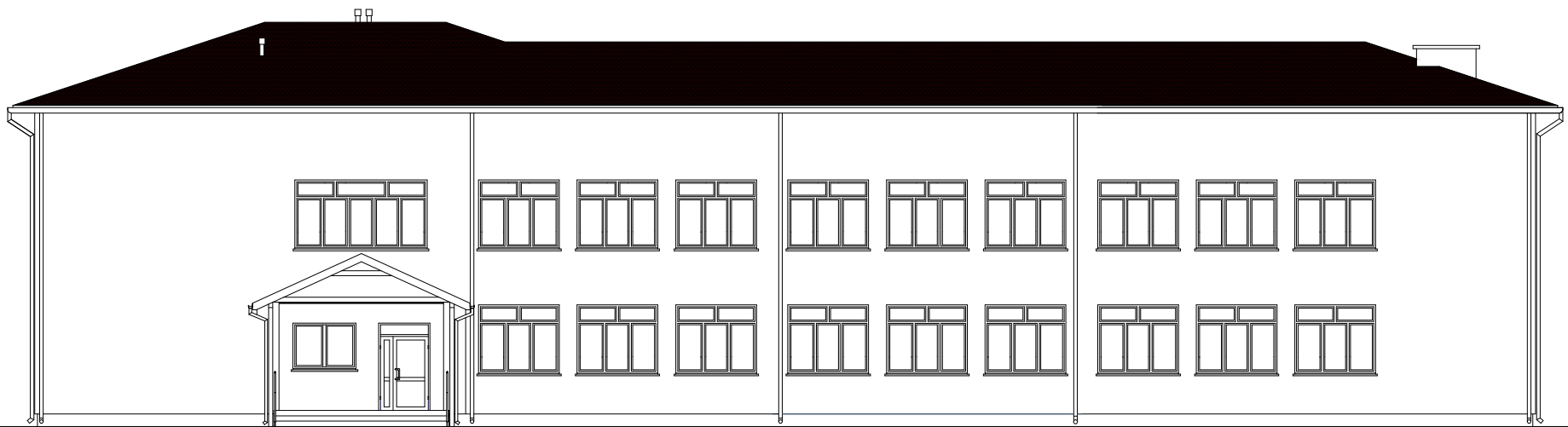
**ELEWACJA ZACHODNIA 1:100**

OBIEKT:	BUDYNEK SZKOŁY PODSTAWOWEJ W CZARNI		
INWESTOR:	URZĄD GMINY W CZARNI		
RYS. NR 14P	ELEWACJA ZACHODNIA		
WYKONAŁ:	PODPISY:	SKALA 1:100	
mgr inż. arch. JANUSZ KRÓLAK upr. bud. NR AN III-0073/269/02/2		PROJEKT BUDOWLANY	
mgr inż. ANDRZEJ NIEMIRA		BRANŻA ARCHITEKTURA	
arch. MARTA KRAWCZYK		KWIECIEŃ 2007 r.	



ELEWACJA PÓLNOCNA 1:100

OBIEKT:	BUDYNEK SZKOŁY PODSTAWOWEJ W CZARNI		
INWESTOR:	URZĄD GMINY W CZARNI		
RYS. NR 15P:	ELEWACJA PÓLNOCNA		
WYKONAŁ: mgr inż. arch. JANUSZ KRÓLAK upr. bud. NR AN III-0073/268/82/2 mgr inż. ANDRZEJ NIEMIRA arch. MARTA KRAWCZYK	PODPISY:	SKALA 1:100	
		PROJEKT BUDOWLANY	
		BRANŻA ARCHITEKTURA	
		KWIECIEŃ 2007 r.	



ELEWACJA WSCHODNIA 1:100

OBIEKT:	BUDYNEK SZKOŁY PODSTAWOWEJ W CZARNI		
INWESTOR:	URZĄD GMINY W CZARNI		
RYS. NR 16P	ELEWACJA WSCHODNIA		
WYKONAŁ:	PODPISY:	SKALA 1:100	
mgr inż. arch. JANUSZ KRÓLAK upr. bud. NR AN III-0073/268/82/2		PROJEKT BUDOWLANY	
mgr inż. ANDRZEJ NIEMIRA		BRANŻA ARCHITEKTURA	
arch. MARTA KRAWCZYK		KWIECIEŃ 2007 r.	