

SUROWE~1.BIS

Typ projektu: PROJEKT BUDOWLANY

Inwestor: Gmina Czarnia

Numer umowy: 5541/08/2007 z dnia 2007-08-28

Obiekt: Przebudowa drogi gminnej obejmująca działki 1923, 1927 i 3055

Obiekt2: Surowe - Grądy o długości 2498,00 mb

Nazwa rysunku: Profil podłużny trasy głównej od km 0+000,00 do km 2+020,00

Ile załączników: 2

Numer rysunku: 3

Opracował: mgr inż. Wojciech Zając

Projektował: mgr inż. Wojciech Zając

Uprawnienia projektującego: 67/94/OS MAZ/BD/6285/01

Sprawdził:

Uprawnienia sprawdzającego:

Wykonawca: mgr inż. Wojciech Zając, uprawnienia 67/94/OS MAZ/BD/6285/01

Teren (Kilometr, Metr, Rzędna, Tekst)

0	0.000	122.100	
0	30.000	122.260	2000
0	50.000	122.320	2000
0	75.000	122.150	3000
0	100.000	121.940	3000
0	150.000	121.730	2000
0	180.000	121.620	2000
0	250.000	121.540	2000
0	300.000	121.230	3000
0	350.000	120.820	2000
0	400.000	120.650	1000
0	450.000	120.570	1500
0	500.000	120.450	1000
0	580.000	120.300	1000
0	630.000	119.850	1500
0	680.000	119.920	1200
0	740.000	119.530	1000
0	830.000	120.330	3000
0	880.000	120.210	3000
0	930.000	120.540	3000
0	965.000	119.720	3000
1	65.000	119.640	2500
1	150.000	119.580	7000
1	225.000	119.720	5000
1	335.000	119.850	5000
1	400.000	119.750	700
1	450.000	119.710	
1	520.000	119.830	
1	540.000	119.810	
1	636.000	120.100	
1	650.000	120.070	
1	685.000	119.940	
1	745.000	119.830	
1	850.000	120.250	
1	900.000	120.480	
1	955.000	120.640	
2	10.000	120.680	
2	20.000	120.610	

Grunty (Km, Metr, Tekst)

0 0.00 kategoria nośności podłoża G1; nawierzchnia żwirowa stan dobry;

Przepusty (Km, Metr, Długość, Rzędna L, Rzędna P, Średnica, N lub S, Krotność)

0	802.00	10.00	118.10	118.20	0.60	S	0
1	209.00	10.00	118.30	118.40	0.60	S	0
1	749.00	11.00	118.60	118.71	0.60	S	0

Skrzyżowania (Km, Metr, Rzędna, Odcinek, Symbol skrzyżowania)

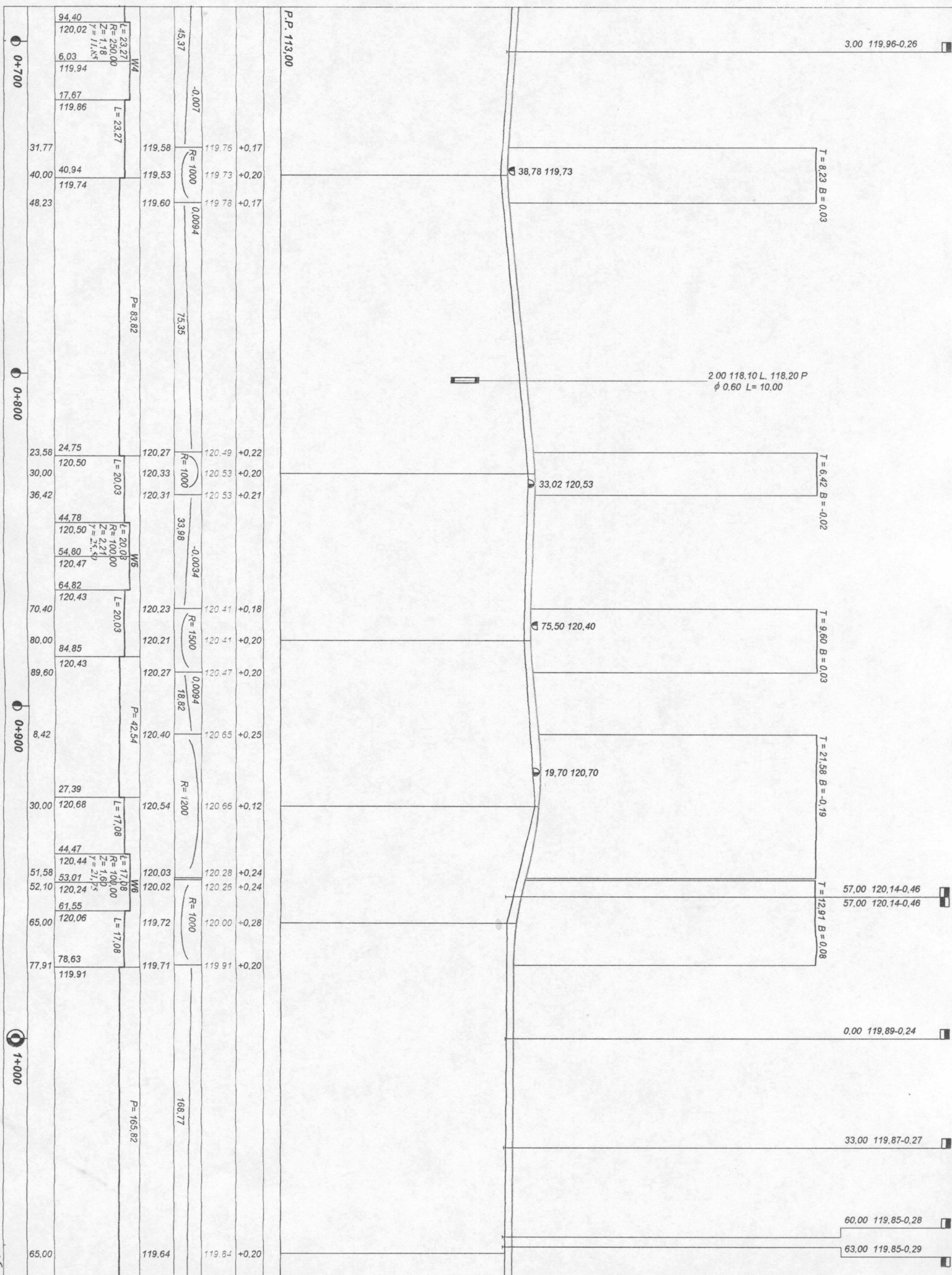
0	0.00	122.10	##	SU	Surowe-Czarnia
0	547.00	120.39	##	LN	
0	703.00	119.70	##	LN	

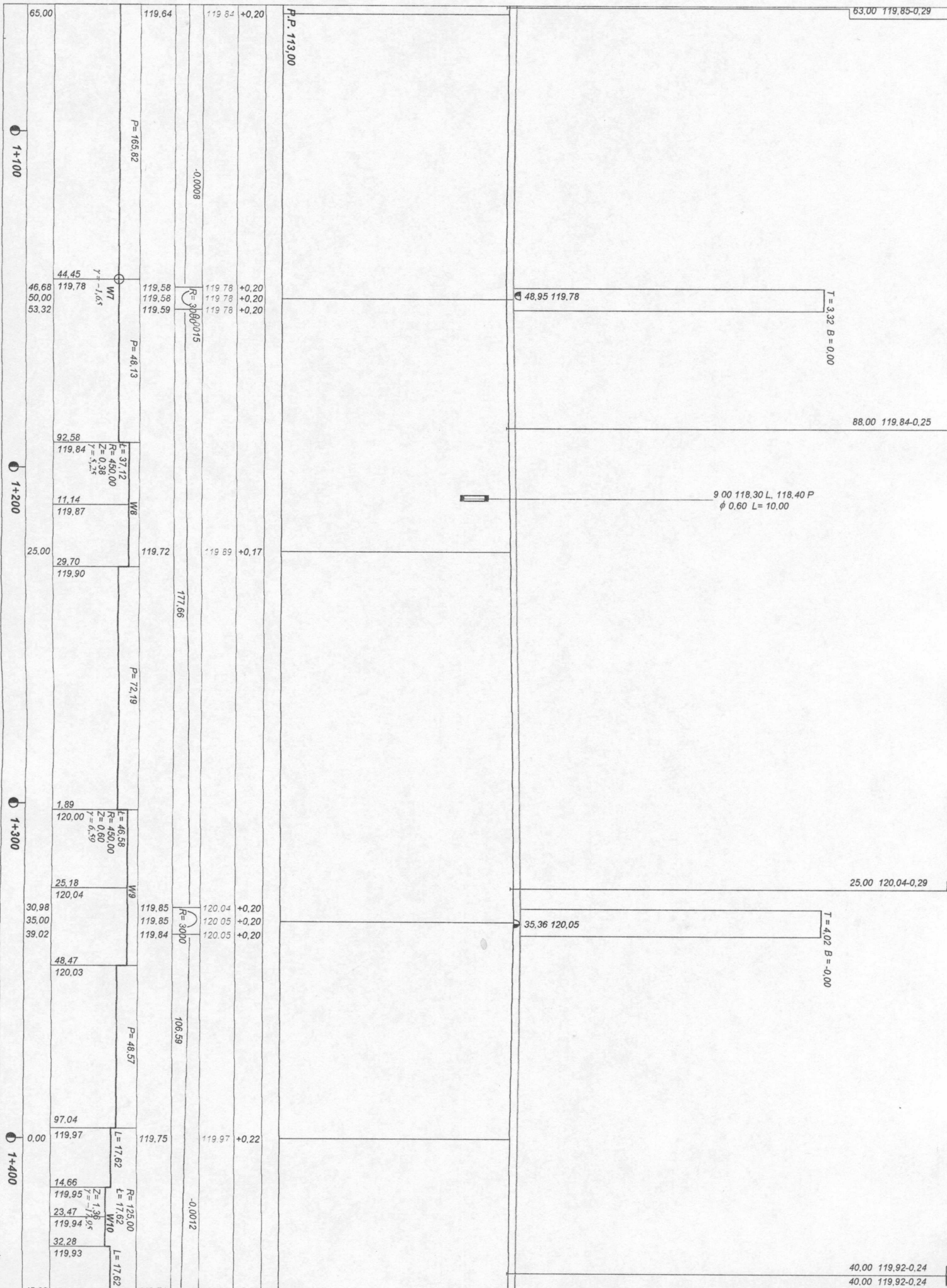
					SUROWE~1.BIS	
0	957.00	119.68	##	SN	0	957.00 119.68
1	0.00	119.65	##	LN		
1	33.00	119.60	##	LN		
1	60.00	119.57	##	LN		
1	63.00	119.56	##	PN		
1	188.00	119.59	##	LN		
1	325.00	119.75	##	LN		
1	440.00	119.68	##	SN	1	440.00 119.68
1	636.00	120.10	##	LU		
2	20.00	120.61	##	SU		Surowe-Czarnia

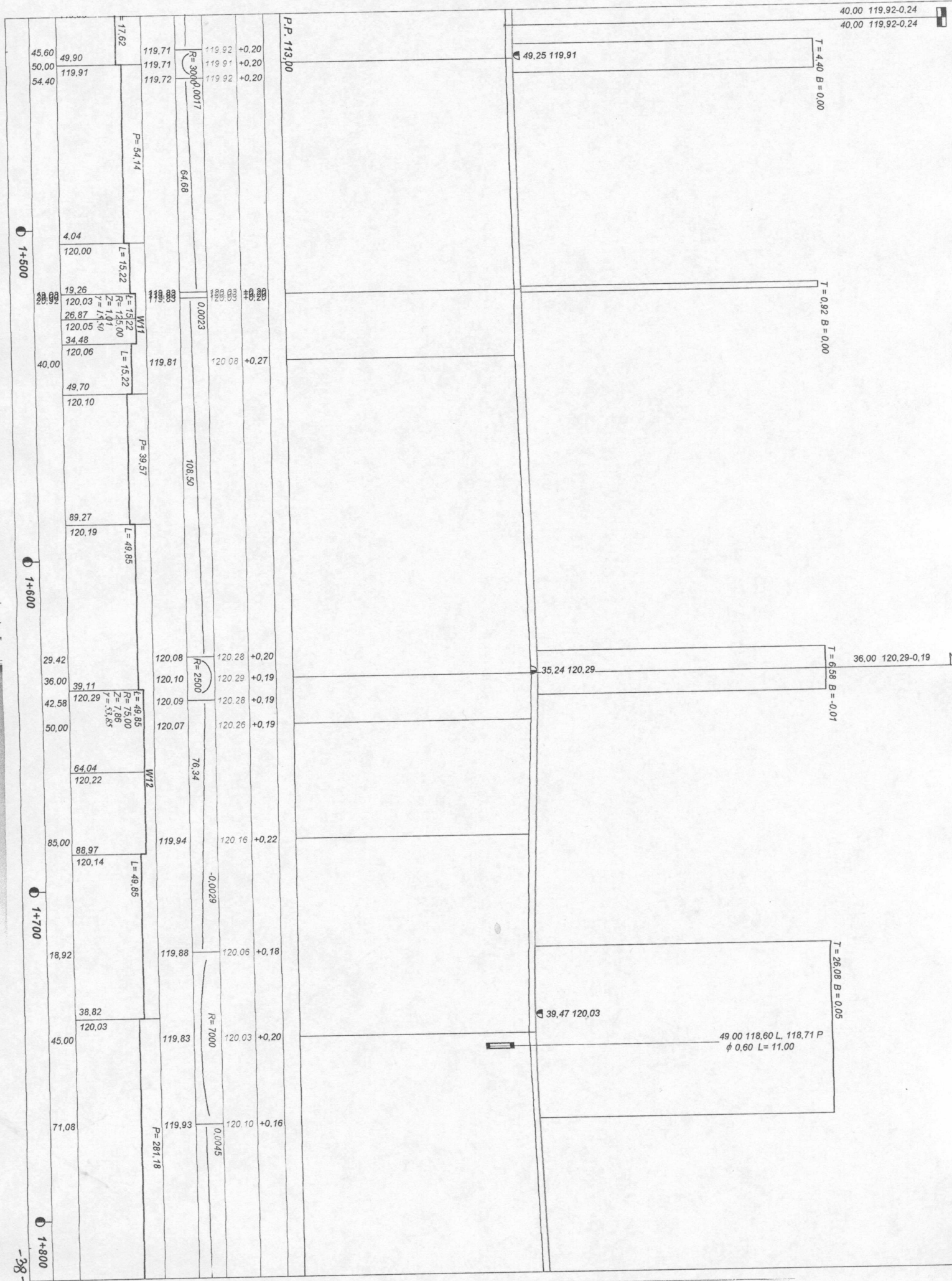
Zakrety (Nr wierzch., Km, Metr, ką t zwrotu, pp1, L1, łuk kołowy, L2, pp2, R, Z)											
1	0	20.76	-24.95	0.00	9.80	9.80	9.80	0.00	50.00	1.06	
2	0	81.40	-4.15	0.00	0.00	29.34	0.00	0.00	450.00	0.24	
3	0	548.49	77.15	0.00	24.24	24.24	24.24	0.00	40.00	9.41	
4	0	706.03	11.85	0.00	23.27	23.27	23.27	0.00	250.00	1.18	
5	0	854.80	25.50	0.00	20.03	20.03	20.03	0.00	100.00	2.21	
6	0	953.01	21.75	0.00	17.08	17.08	17.08	0.00	100.00	1.60	
7	1	144.45	-1.65								
8	1	211.14	5.25	0.00	0.00	37.12	0.00	0.00	450.00	0.38	
9	1	325.18	6.59	0.00	0.00	46.58	0.00	0.00	450.00	0.60	
10	1	423.47	-17.95	0.00	17.62	17.62	17.62	0.00	125.00	1.36	
11	1	526.87	15.50	0.00	15.22	15.22	15.22	0.00	125.00	1.01	
12	1	664.04	53.85	0.00	49.85	49.85	49.85	0.00	75.00	7.86	

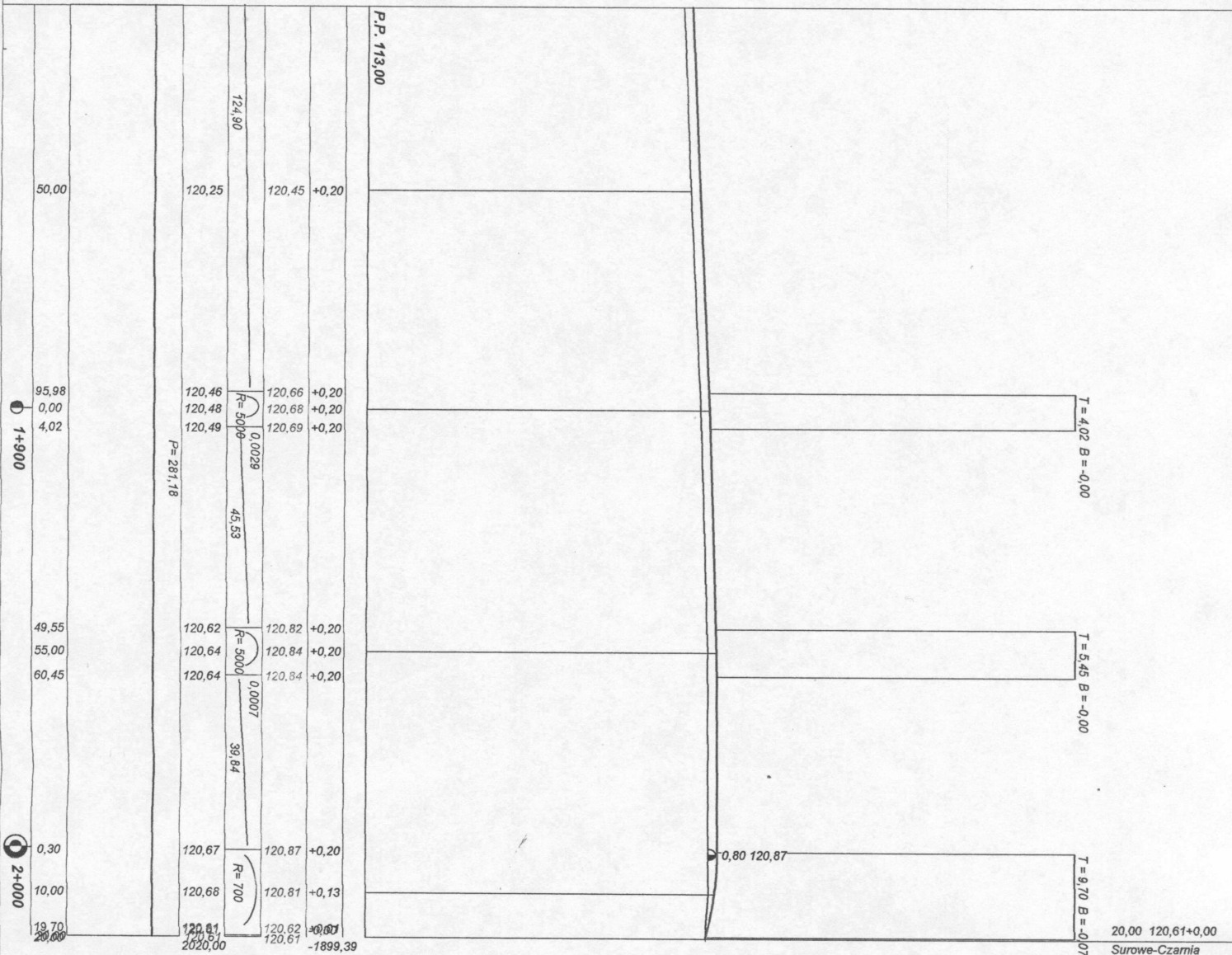
Niweleta (Kilomert, Metr, [S|K], Rzędna, [Promień|E|M|W])

# Niweleta			
0	0.000	122.100	
0	30.000	122.460	2000
0	50.000	122.520	2000
0	100.000	122.140	3000
0	180.000	121.810	3000
0	250.000	121.740	2000
0	300.000	121.430	2000
0	350.000	121.020	2000
0	400.000	120.850	3000
0	580.000	120.500	2000
0	630.000	120.050	1000
0	680.100	120.120	1500
0	740.000	119.700	1000
0	830.000	120.550	1000
0	880.000	120.380	1500
0	930.000	120.850	1200
0	965.000	119.920	1000
1	150.000	119.780	3000
1	335.000	120.050	3000
1	450.000	119.910	3000
1	520.000	120.030	3000
1	636.000	120.300	2500
1	745.000	119.980	7000
1	900.000	120.680	5000
1	955.000	120.840	5000
2	10.000	120.880	700
2	20.000	120.610	









PROJEKT BUDOWLANY			
Wykonawca	mgr inż. Wojciech Zając, uprawnienia 67/94/OS MAZ/BD/6285/01		
Inwestor	Gmina Czarnia	Umowa 5541/08/2007 z dnia 2007-08-28	
Obiekt	Przebudowa drogi gminnej obejmująca działki 1923, 1927 i 3055 Surowe - Grądy o długości 2490,00 mb		
Nazwa rysunku	Profil podłużny trasy głównej od km 0+000,00 do km 2+020,00		Rysunek nr 3
Opracował	mgr inż. Wojciech Zając		Załączników 2
Projektował	mgr inż. Wojciech Zając	67/94/Os MAZ/BD/6285/01	Skala 1:100:1000
Sprawdził			Data 09.09.2007 r.