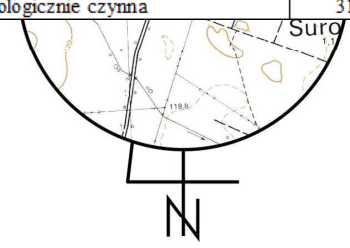


Zestawienie powierzchni zagospodarowania terenu		
Powierzchnia terenu	12500,00 m ²	100%
Powierzchnia zabudowy projektowana	160,00 m ²	1%
Powierzchnia zabudowy istniejąca	1214,00 m ²	10%
Powierzchnia boisk i placów zabaw z nawierzchnią sztuczną	1345,00 m ²	11%
Powierzchnia boisk i placów zabaw z nawierzchnią naturalnej trawy	4900,00 m ²	39%
Powierzchnia komunikacji	1700,00 m ²	14%
Pow. biologicznie czynna	3181,00 m ²	25%



MAPA DO CELÓW PROJEKTOWYCH

Oznaczenie kancelaryjne zgłoszenia pracy gcodezyjnej	GBN.6642.1157.2020	
Miejscowość	Surowe	
Jednostka ewidencyjna	identyfikator	141502_2
	nazwa	Czarnia
Obręb ewidencyjny	identyfikator	0009
	nazwa	Surowe
Działka ewidencyjna	2075	B-RVI - 0.70
	2076	RVI - 0.55
Skala mapy	1:500	
Nazwa układu współrzędnych	prostokątnych płaskich	„2000”
	wysokości	PL-EVRF2007-NH
Numer godła	7.198.22.21.2.2; 7.198.22.22.1.1	
Zgodność położenia punktów granicznych z §79 pkt. 5 standardów technicznych	niezgodne	
Oznaczenie granic obszaru, który był przedmiotem aktualizacji	-----	
Służebności gruntowe mające wpływ na zagospodarowanie gruntów zlokalizowanych w granicach projektowanej inwestycji	nie badano	
Kontur użytku gruntowego, który nie jest ujawniony w bazie danych ewidencji gruntów i budynków	-	
Przeznaczenie gruntów w MPZP	brak	

- Projektowane obiekty:**
 (A) Projektowany budynek żłobka
 (B) Plac zabaw
 (c) Chodnik z kostki bet. gr. 6cm
- Istniejące obiekty:**
 (SP) Budynki publicznej szkoły podstawowej
 (g) Budynki gospodarcze
- A,B,C,D - Granica opracowania, obszar oddziaływa ścieków nia nie wykracza poza działkę Inwestora

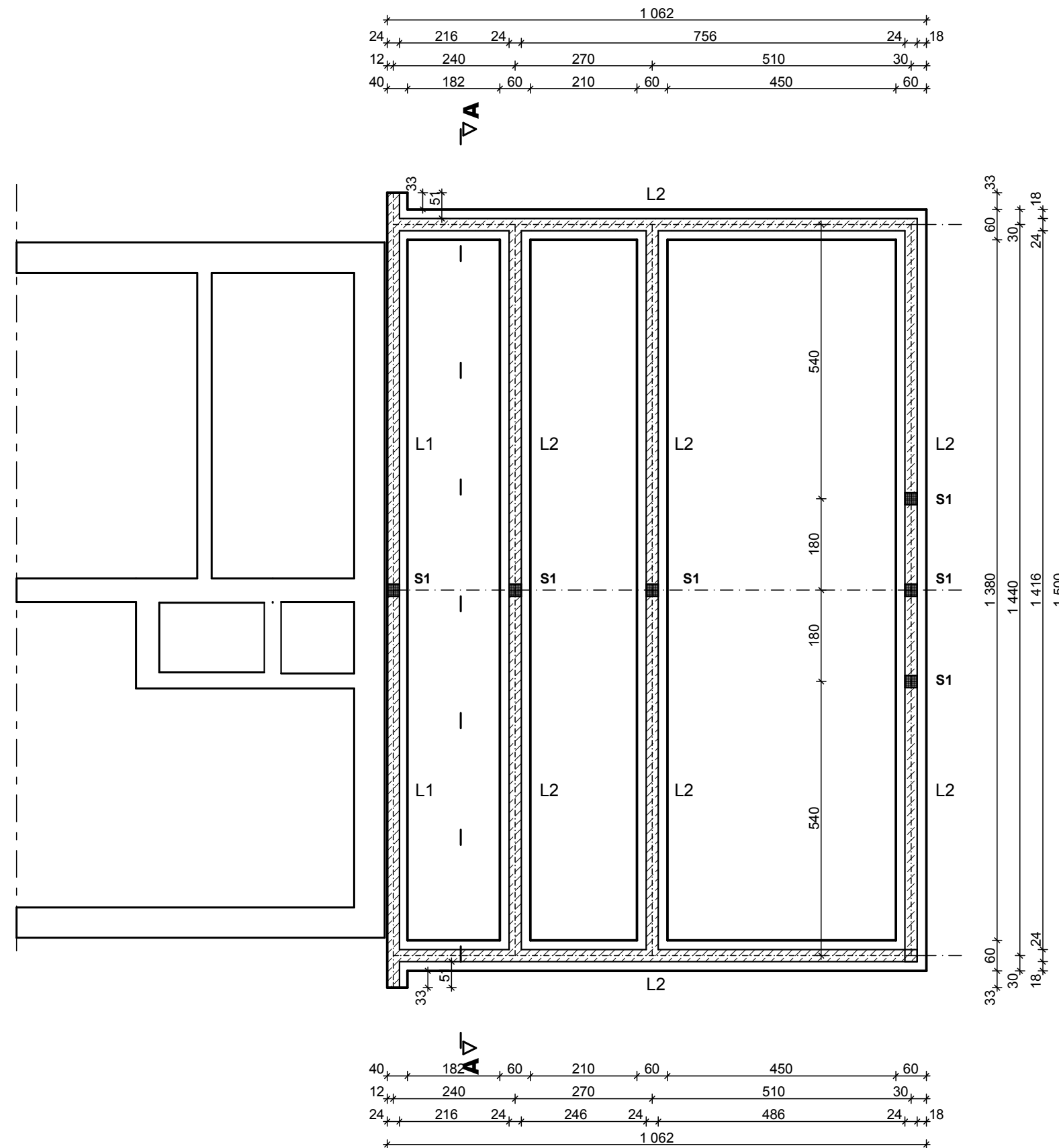
Poświadczam za zgodność oryginałem:

20.04.2020r.

Nazwa / imię i nazwisko wykonawcy oraz data i podpis osoby reprezentującej wykonawcę
 Imię i nazwisko, nr uprawnień oraz data i podpis geodety uprawnionego, który opracował mapę

Zespół projektowy: Twój DOM M. Dąbrowska, www.twojdom.pl		
Branża architektoniczno-budowlana: mgr inż. arch. Zbigniew DĄBROWSKI upr. nr 12/WMOKK/2018 - specjalność architektoniczna		
Nazwa obiektu:	Budowa Żłobka Gminnego przy PSP w Surowem	
Adres budowy:	Jedn. ew. Czarnia, o. Surowe, dz. nr 2075, 2076	
Przedmiot rys.:	Projekt zagospodarowania terenu	
Rys. nr PZT	Skala 1:500	Data opracowania: lipiec 2020

RZUT FUNDAMENTÓW

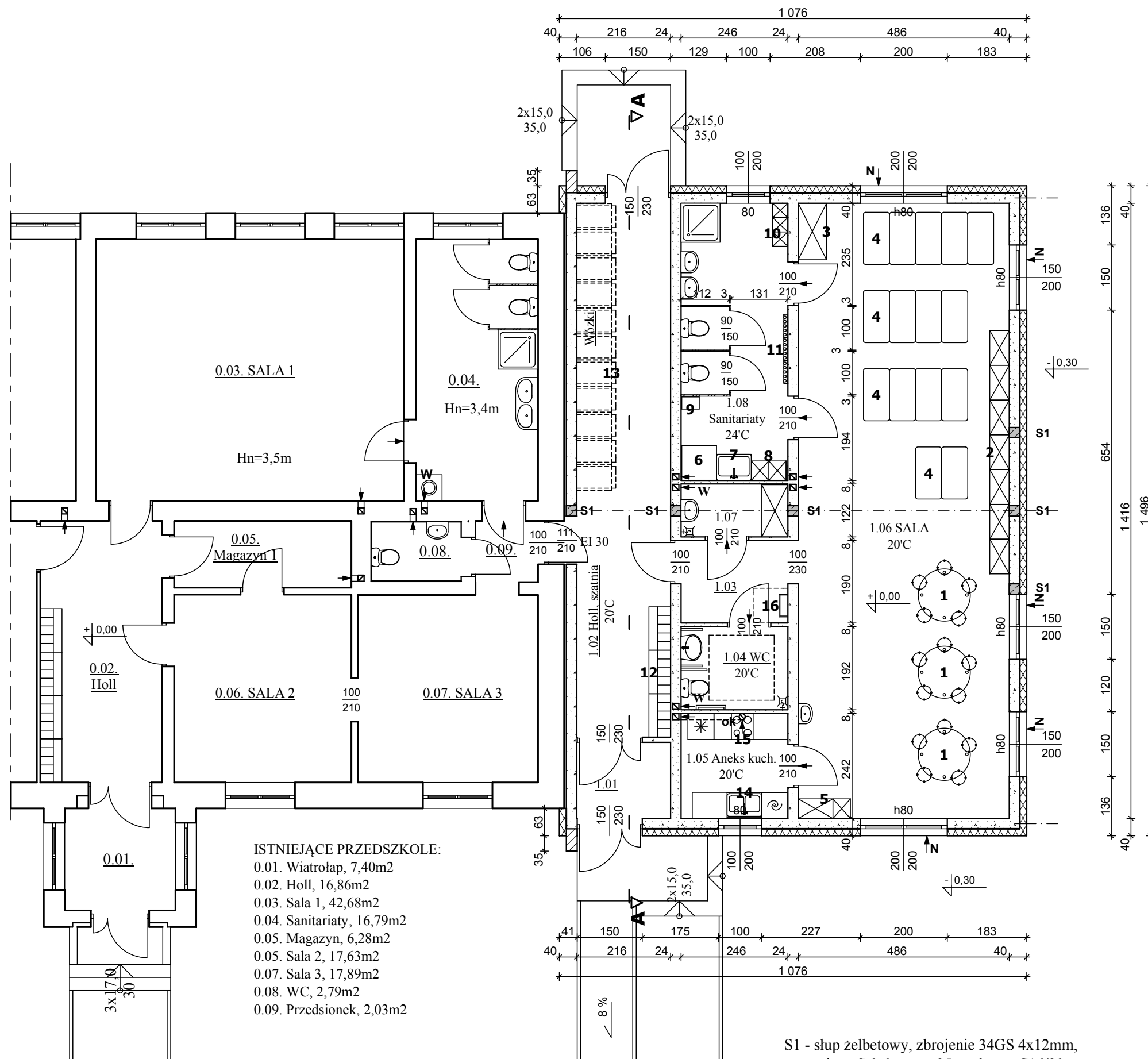


L- ława fundamentowa, żelbetowa, wys. h=40cm, zbrojenie 34GS 4x12mm, strzemiona 20x30cm St0 6mm co 25cm, beton C16/20, szerokość: L1 - 40cm, L2 - 60cm

S1 - słup żelbetowy, zbrojenie 34GS 4x12mm, strzemiona 20x20cm St0 6mm co 25cm, beton C16/20, przekrój: 24x24cm, wys. 4,25m

Zespół projektowy: Twój DOM M. Dąbrowska, www.twojdom.pl	
Projektant branża architektoniczna, prawa autorskie: mgr inż. arch. Zbigniew DĄBROWSKI upr. nr 12/WMOKK/2018 - specjalność architektoniczna	
Projektant branża konstrukcyjna: mgr inż. Ireneusz MRÓZ upr. nr MAZ/0103/PWOK/08 - specjalność konstrukcyjno-budowlana	
Nazwa obiektu:	Budowa Żłobka Gminnego przy PSP w Surowem
Adres budowy:	Jednostka ewidencyjna Czarnia, obręb Surowe, dz. nr 2075, 2076
Przedmiot rys.:	RZUT FUNDAMENTÓW
Rys. nr A-1	Skala 1:100 Data: lipiec 2020

RZUT PARTERU



WYKAZ POMIESZCZEŃ:

- 1.01. Wiatrołap, gres R10, 3,78m²
- 1.02. Holl, szatnia, gres R10, 26,55m²
- 1.03. Komunikacja, gres R10, 4,67m²
- 1.04. WC os. niepełn., gres R10, 4,72m²
- 1.05. Aneks kuchenny, gres R10, 5,94m²
- 1.06. SALA, parkiet, 68,82m²
- 1.07. Magazyn porządkowy, gres R10, 3,00m²
- 1.08. Sanitariaty, gres R10, 15,53m²
- Razem: 133,01m²

WYPOSAŻENIE:

- 1) Stolik oraz komplet 5 krzesełek dla dzieci do 3 lat
- 2) Regał na zabawki 80x45x200cm - 7szt.
- 3) Szafa na materace i pościel 65x130x200cm
- 4) Materace do leżakowania 60x120cm - 15szt.
- 5) Regał dydaktyczny 120x45x200cm
- 6) Przewijak z materacem 80x80x90cm, pod blatem 3 szuflady, dodatkowo półka na pieluchy 80x25x30cm
- 7) Wanienka 80x60x90cm, pod blatem 3 szuflady
- 8) Regał z 16 szufladami na ubranka 80x45x180cm półki i szuflady na 15-18 dzieci
- 9) Kosz na pieluchy 60 litrów 28x40x72cm
- 10) Regał na 15 nocników 99x35x180cm
- 11) Półka na 15 kubeczków i ręczników
- 12) Szafki na ubrania z ławeczką dla 15 dzieci 300x50x130cm
- 13) Wózki dziecięce
- 14) Komplet mebli kuchennych wraz ze zlewem i zmywarką, dolne 2x80x60x85cm, pod zlewem system śmietników do segregacji, górne 2x60x30x60cm, zmywarko-wyparzarka kl. A 60x60x85cm 4,9kW/400V
- 15) Komplet mebli kuchennych wraz z kuchanką i lodówką, dolne (40+80)x60x85cm, górne (40+80)x30x60cm, chłodziarko-zamrażarka kl. A+ 60x60x180cm, kuchenka kl. A 6kW/230/400V
- 16) Drabina i wylaz dachowy 80x80cm

W - wentylator osiowy uruchomiany włącznikiem światła z czujnikiem higro 150[m³/h]
 Ok - okap kuchenny 300 m³/h
 N - nawiewnik podciśnieniowy okienny, sterowany ręcznie 50 [m³/h]

ISTNIEJĄCE PRZEDSZKOLE:

- 0.01. Wiatrołap, 7,40m²
- 0.02. Holl, 16,86m²
- 0.03. Sala 1, 42,68m²
- 0.04. Sanitariaty, 16,79m²
- 0.05. Magazyn, 6,28m²
- 0.05. Sala 2, 17,63m²
- 0.07. Sala 3, 17,89m²
- 0.08. WC, 2,79m²
- 0.09. Przedsiónek, 2,03m²

S1 - słup żelbetowy, zbrojenie 34GS 4x12mm, strzemiona St0 6mm co 25cm, beton C16/20, przekrój: 24x24cm, wys. 4,25m

Zespół projektowy: Twój DOM M. Dąbrowska, www.twojdom.pl

Projektant branża architektoniczna, prawa autorskie:
 mgr inż. arch. Zbigniew DĄBROWSKI
 upr. nr 12/WMOKK/2018 - specjalność architektoniczna

Projektant branża konstrukcyjna:
 mgr inż. Ireneusz MRÓZ
 upr. nr MAZ/0103/PWOK/08 - specjalność konstrukcyjno-budowlana

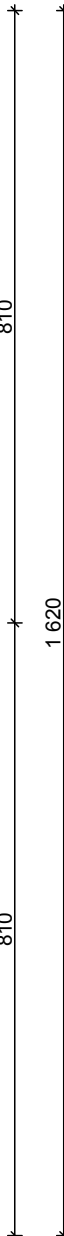
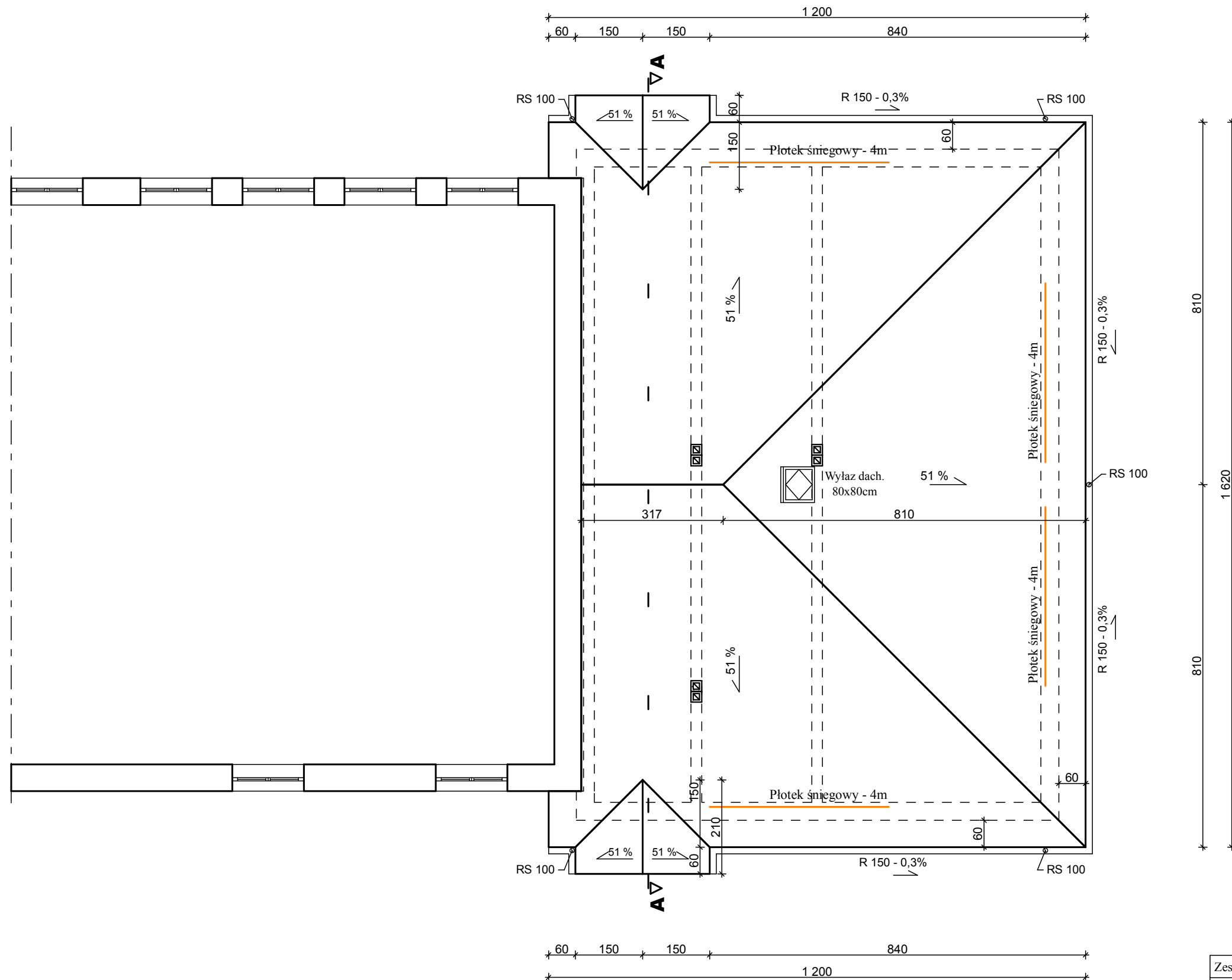
Nazwa obiektu: Budowa Żłobka Gminnego przy PSP w Surowem

Adres budowy: Jednostka ewidencyjna Czarnia, obręb Surowe, dz. nr 2075, 2076

Przedmiot rys.: **RZUT PARTERU**

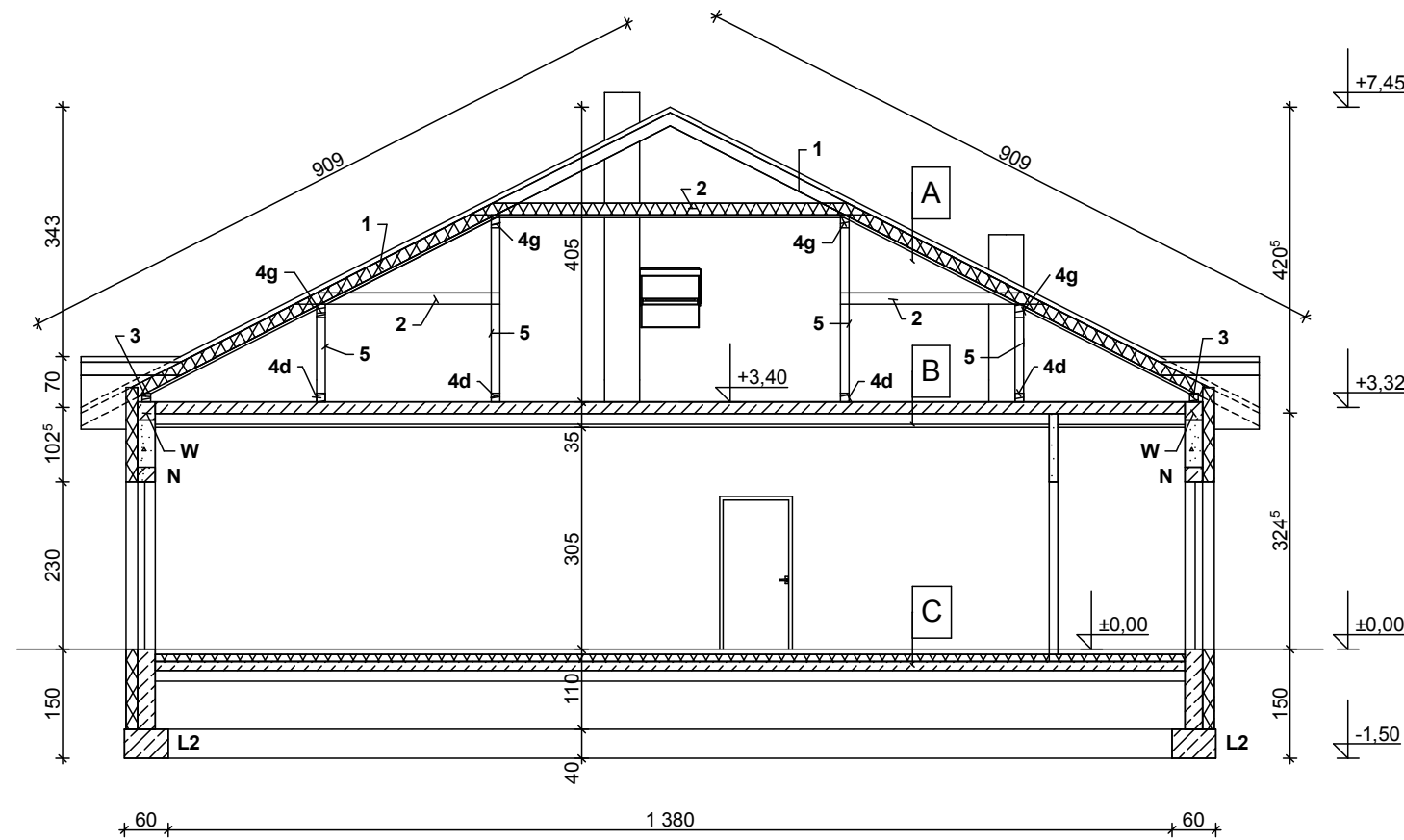
Rys. nr A-2 Skala 1:100 Data: lipiec 2020

RZUT DACHU



Zespół projektowy: Twój DOM M. Dąbrowska, www.twojdom.pl		
Projektant branża architektoniczna, prawa autorskie: mgr inż. arch. Zbigniew DĄBROWSKI upr. nr 12/WMOKK/2018 - specjalność architektoniczna		
Projektant branża konstrukcyjna: mgr inż. Ireneusz MRÓZ upr. nr MAZ/0103/PWOK/08 - specjalność konstrukcyjno-budowlana		
Nazwa obiektu:	Budowa Żłobka Gminnego przy PSP w Surowem	
Adres budowy:	Jednostka ewidencyjna Czarnia, obręb Surowe, dz. nr 2075, 2076	
Przedmiot rys.:	RZUT DACHU	
Rys. nr A-3	Skala 1:100	Data: lipiec 2020

PRZEKRÓJ A-A



W - wieniec żelbetowy 24x24cm, zbrojenie A-III 4x12mm, strzemiona A-0 6mm co 25cm, beton C16/20

N - Nadprożę żelbetowe konstrukcyjne 2xL19N

L- łąwa fundamentowa, żelbetowa, wys. h=40cm, zbrojenie 34GS 4x12mm, strzemiona 20x30cm St0 6mm co 25cm, beton C16/20, szerokość: L2 - 60cm

Więźba dachowa płatiwiowo-kleszczowa:

1. Krokwie 8x16cm
2. Kleszcze 2x8x16cm
3. Murlata 12x12cm
- 4g. Płatew górna 12x18cm
- 4d. Płatew dolna 12x12cm
5. Słupy 12x12cm

A. Dach

- blacho-dachówka powlekana poliestrem, gr. 0,6mm
- łąty i kontrłąty, gr. 6,5cm
- folia paroprzepuszczalna
- izolacja cieplna pomiędzy krokwiami lub konstrukcją dachową, gr. 16cm
- folia paroizolacyjna
- izolacja cieplna pomiędzy podbitką, gr. 4cm
- płyty karton-gips 12mm wodoodporne (zielone)

B. Strop

- płyta żelbetowa, gr. 16cm
- sufit podwieszany typu Armstrong, gr. 19cm

C. Podłoga

- elastyczna wykładzina obiektowa, odporna na działanie mikroorganizmów, antypoślizgowa kl. R10, ścieralność T, trudnopalna Bfl-s1, gr. 2mm
- wylewka anhydrytowa zbrojona siatką poliuretanową, ogrzewanie podłogowe PEX 16mm, gr. 7cm
- folia do ogrzewania podłogowego
- styropian FS-30, gr. 2x5cm
- podbudowa betonowa z betonu C16/20 gr. 12cm
- podsypka piaskowa zagęszczona, gr. 15cm
- podłoże gruntowe wyrównane i zagęszczone $I_d=0,9$

Zespół projektowy: Twój DOM M. Dąbrowska, www.twojdom.pl

Projektant branża architektoniczna, prawa autorskie:
mgr inż. arch. Zbigniew DĄBROWSKI
upr. nr 12/WMOKK/2018 - specjalność architektoniczna

Projektant branża konstrukcyjna:
mgr inż. Ireneusz MRÓZ
upr. nr MAZ/0103/PWOK/08 - specjalność konstrukcyjno-budowlana

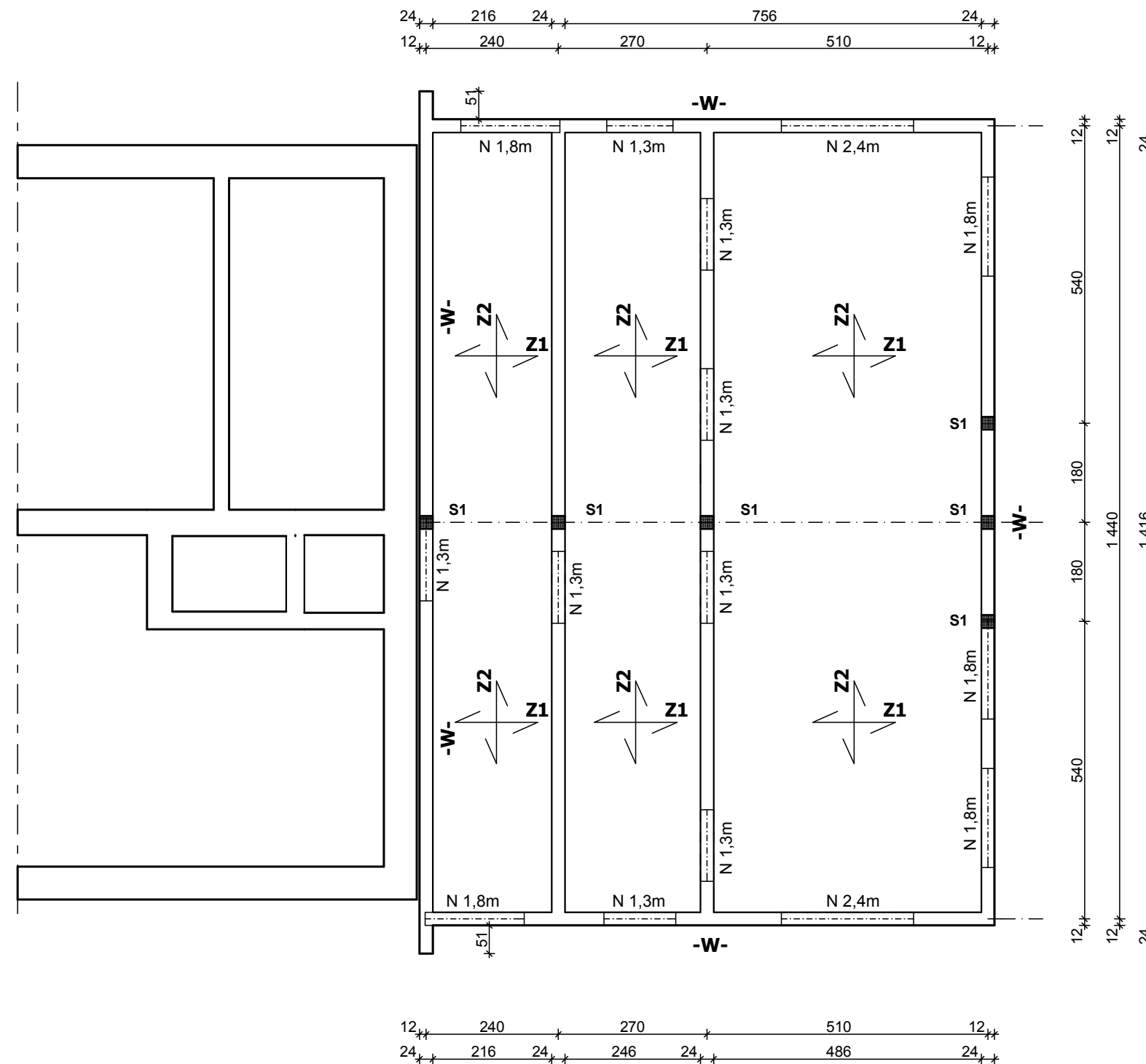
Nazwa obiektu: Budowa Żłobka Gminnego przy PSP w Surowem

Adres budowy: Jednostka ewidencyjna Czarnia, obręb Surowe, dz. nr 2075, 2076

Przedmiot rys.: **PRZEKRÓJ A-A**

Rys. nr A-4 Skala 1:100 Data: lipiec 2020

RZUT PARTERU - KONSTRUKCJA



Płyta żelbetowa gr. 16cm, beton C16/20, zbrojenie:

Z1 - zbrojenie A-III dołem: 12mm co 15cm, góra: 12mm co 15cm

Z2 - zbrojenie A-III dołem: 12mm co 15cm, góra: 12mm co 15cm

W - wieniec żelbetowy 24x24cm, zbrojenie A-III 4x12mm, strzemiona A-0 6mm co 25cm, beton C16/20

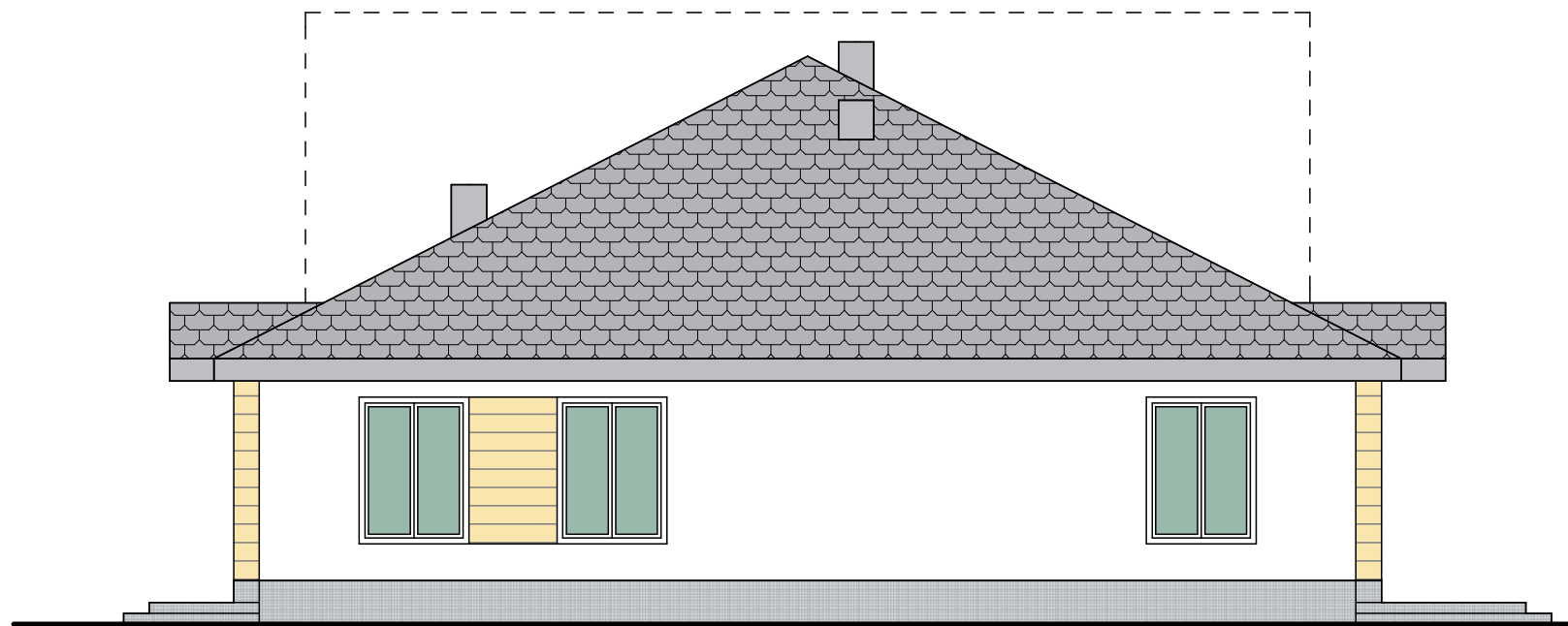
S1 - słup żelbetowy, zbrojenie 34GS 4x12mm, strzemiona 20x20cm St0 6mm co 25cm, beton C16/20, przekrój: 24x24cm, wys. 4,25m

N - Nadprożę żelbetowe konstrukcyjne 2xL19N

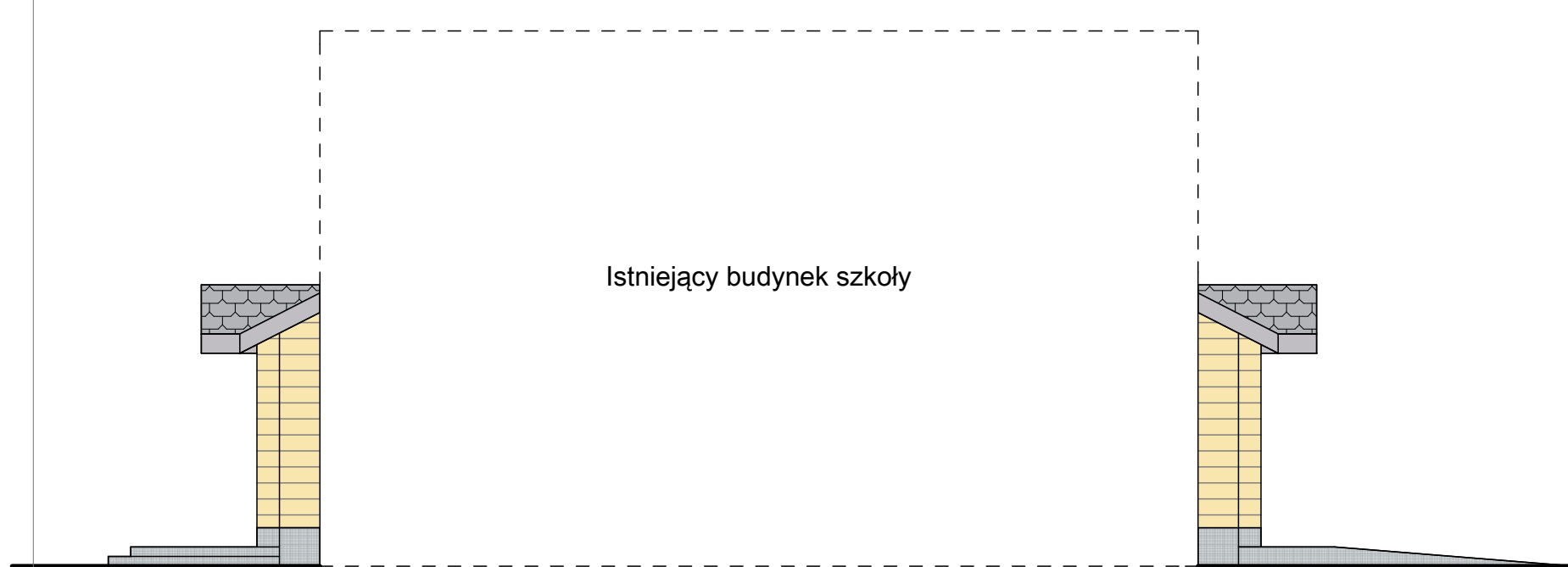
Zespół projektowy: Twój DOM M. Dąbrowska, www.twojdom.pl	
Projektant branża architektoniczna, prawa autorskie: mgr inż. arch. Zbigniew DĄBROWSKI upr. nr 12/WMOKK/2018 - specjalność architektoniczna	
Projektant branża konstrukcyjna: mgr inż. Ireneusz MRÓZ upr. nr MAZ/0103/PWOK/08 - specjalność konstrukcyjno-budowlana	
Nazwa obiektu:	Budowa Żłobka Gminnego przy PSP w Surowem
Adres budowy:	Jednostka ewidencyjna Czarnia, obręb Surowe, dz. nr 2075, 2076
Przedmiot rys.:	RZUT PARTERU - KONSTRUKCJA
Rys. nr A-5	Skala 1:100 Data: lipiec 2020



ELEWACJA WSCHODNIA

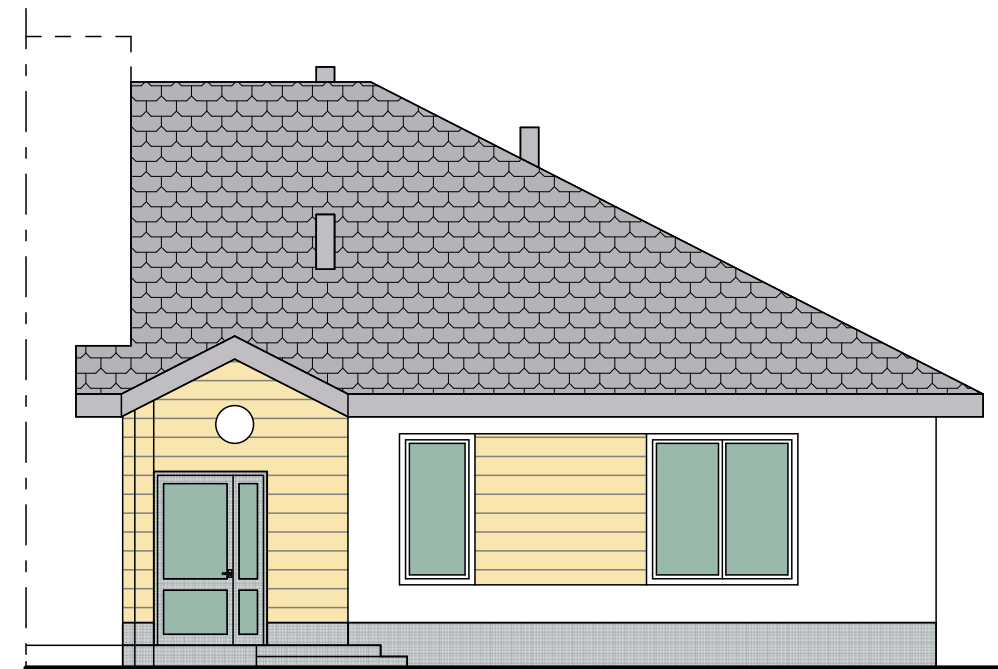


ELEWACJA POŁUDNIOWA



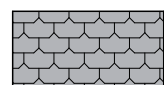
Istniejący budynek szkoły

ELEWACJA PÓLNOCNA



ELEWACJA ZACHODNIA

Dach - profilowana blachodachówka



kolor szary

Tynk dekoracyjny mozaikowy



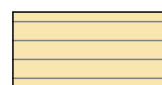
kolor biało-szaro-niebieski

Tynki akrylowe barwione w masie, kolory w RGB



R:255 G:255 B:255

Tynk dekoracyjny



drewno jasne

Zespół projektowy: Twój DOM M. Dąbrowska, www.twojdom.pl

Projektant, prawa autorskie:
mgr inż. arch. Zbigniew DĄBROWSKI
upr. nr 12/WMOKK/2018 - specjalność architektoniczna

Nazwa obiektu: Budowa Żłobka Gminnego przy PSP w Surowem

Adres budowy: Jednostka ewidencyjna Czarnia,
obręb Surowe, dz. nr 2075, 2076

Przedmiot rys.: **ELEWACJE**

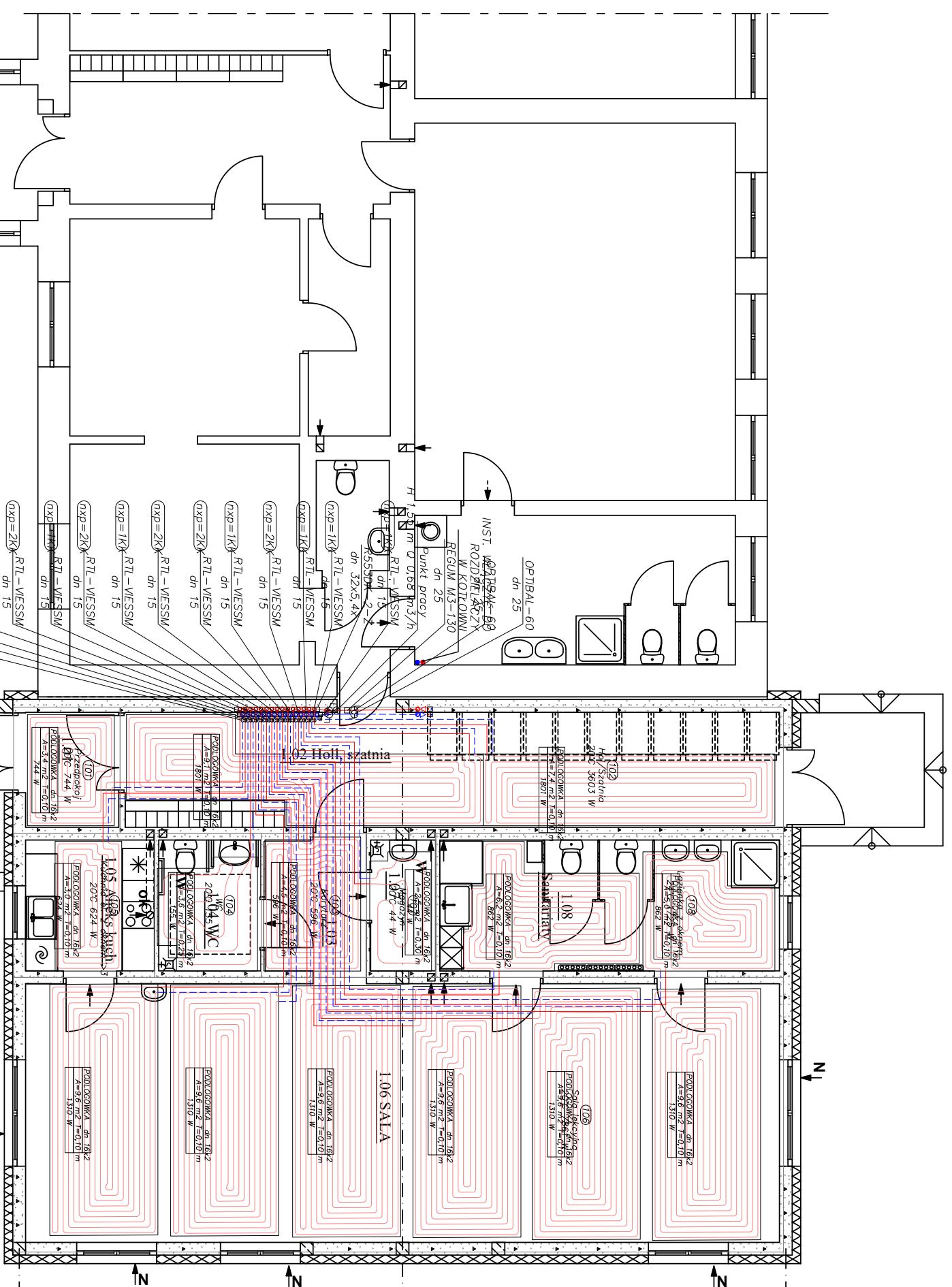
Rys. nr A-7 Skala 1:100 Data: lipiec 2020

RZUT PARTERU

Legenda:

- Woda zimna
- Woda Ciepła

PODLOGOWKA dn 16x2 - Grzejnik podłogowy
 A=20,8 m² T=0,10m
 2620 W



- WYKAZ POMIĘSZCZEŃ:**
- 1.01. Wiatrołap, gres R10, 3,78m²
 - 1.02. Holl, szatnia, gres R10, 26,55m²
 - 1.03. Komunikacja, gres R10, 4,67m²
 - 1.04. WC os. niepełn., gres R10, 4,72m²
 - 1.05. Aneks kuchenny, gres R10, 5,94m²
 - 1.06. SALA, parkiet, 68,82m²
 - 1.07. Magazyn porządkowy, gres R10, 3,00m²
 - 1.08. Sanitariaty, gres R10, 15,53m²
 - Razem: 133,01m²

- UWAGI:**
1. Przewody instalacji C.O., WZ w obrębie kotła/pieca lub pompy ciepła wykonać jako stalowe.
 2. Przewody C.O i podejścia do rozdzielaczy zaprojektowano z rur PEX
 3. Sterownik zamontować na wysokości 1,5 m ponad posadzką.
 4. Wszystkie przewody w miejscach przejść przez dyktację i przegrody budowlane należy zabezpieczyć peszlarni na długości ok 30cm.
 5. W miejscu styku pola grzewczego z przegrodami budowlanymi należy zamontować pasek bieżegowy pełniący funkcję dyktacji
 6. Wszystkie roboty należy wykonać zgodnie z Polskimi Normami, Warunkami i Technicznymi Wykonania i Odbioru Robót oraz zgodnie ze sztuką budowlaną.
 7. Rysunki rozpatrywać łącznie z informacjami zawartymi w części opisowej oraz z dokumentacją branżową. Sposób posiadawienia urządzeń wg. projektu konstrukcyjnego lub wyliczonych producenta..
 8. Uwagi i opisy zamieszczane w części rys. projektu stanowią integralną część opracowania.
 9. Użyte w dokumentacji projektowej i specyfikacjach technicznych nazwy firm, wyrobów budowlanych czy technologii należy traktować jako informację nt. oczekiwanego standardu poziomu jakości, a nie ściśle jako wyrob konkretny do użycia. Możliwe jest zastosowanie innych równoważnych wyrobów budowlanych i technologii, których zastosowanie zagwarantuje spełnienie warunków podstawowych oraz pozwoli na zachowanie standardu i poziomu jakości równoważnego, lub nie gorszego od określonego w projekcie i specyfikacjach. Ewentualne rozwiązania zamienne uzgodnić pisemnie z Inwestorem
 10. Wszystkie wymiary, otwory i rzędne należy sprawdzić na budowie, a wszelkie odstępstwa należy korygować przy udziale użytkownika, prace montażowe wykonywać zgodnie z obowiązującymi przepisami BHP, zarządzeniami oraz normami PN.
 11. Wszystkie przejścia przez przegrody wydzielenia pożarowego wykonać w klasie odpowiadającej odporności ogniowej danej przegrody (również w ewentualnych przegrodach p.poż. nie oznaczonych na podkładach architektonicznych).

W - wentylator osiowy uruchomiany włącznikiem światła z czujnikiem hiego 150[m³/h]
 Ok - okap kuchenny 300 m³/h]
 N - nawiewnik podciśnieniowy okienny, sterowany ręcznie 50[m³/h]

Zespół projektowy: Twoj DOM, M. Dąbrowska	Opracowanie: mgr inż. arch. Zbigniew DĄBROWSKI
Projektant: mgr inż. Michał Malicki upr. nr PDL/0146/PWOS/10 - uprawnienia w branży sanitarnej	
Nazwa obiektu: Budowa Złotka Gminnego przy PSP w Surowie	
Adres budowy: Jednostka ewidencyjna Czarnia, obręb Surowe, dz. nr 2075, 2076	
Przedmiot rys.: RZUT PARTERU - instalacja c.o.	
Rys. nr SI	Skala 1:100 Data: lipiec 2020

ROZWINIĘCIE INSTALACJI C.O

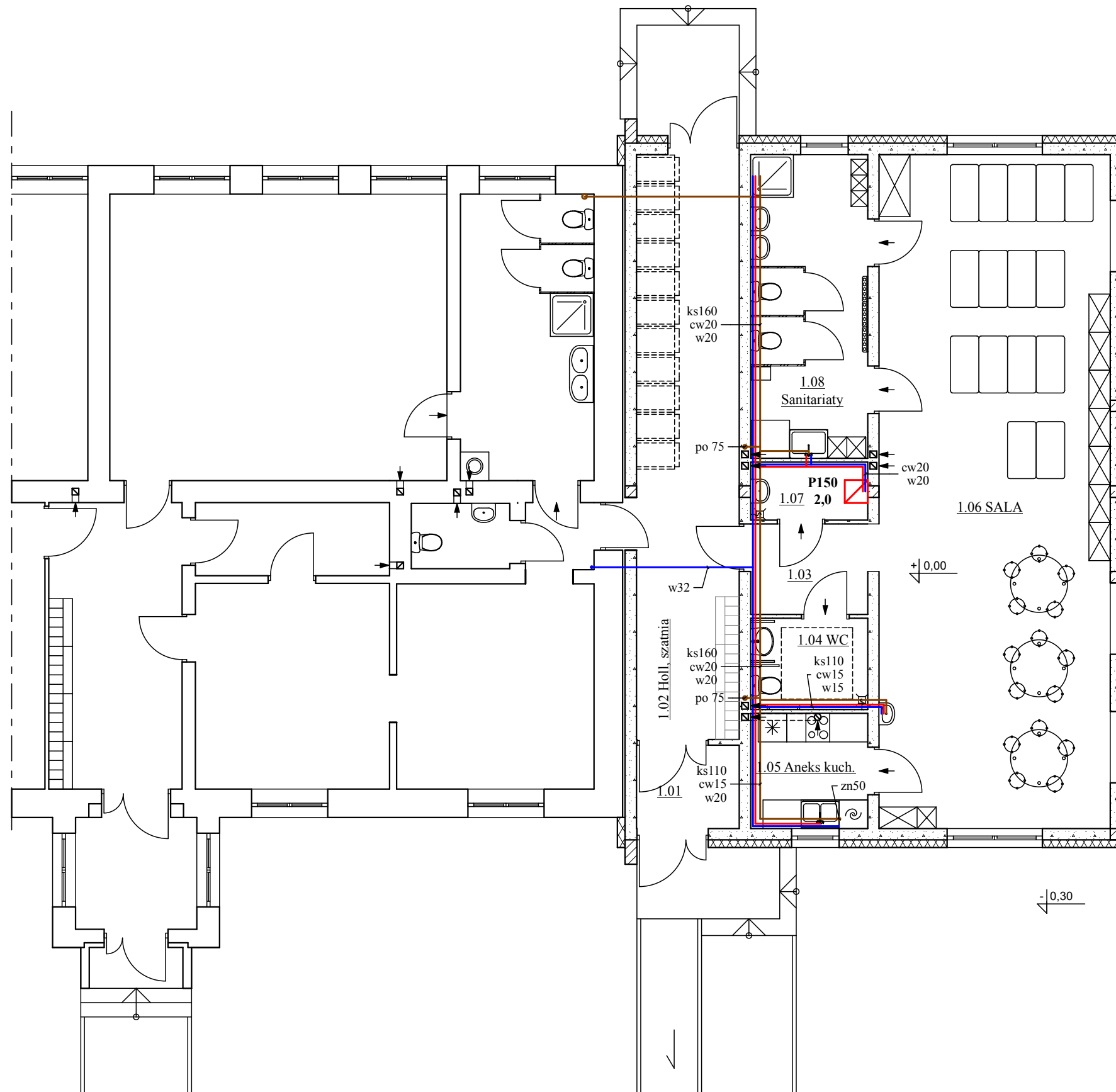
Legenda:

- - Woda zimna
- - - - Woda Ciepła
- - Grzejnik podłogowy



Zespół projektowy: Twój DOM, M. Dąbrowska	Opracowanie: mgr inż. arch. Zbigniew DĄBROWSKI
Projektant: mgr inż. Michał Malicki upr. nr PDL/0146/PWOS/10 - uprawnienia w branży sanitarnej	
Nazwa obiektu:	Budowa Żłobka Gminnego przy PSP w Surowem
Adres budowy:	Jednostka ewidencyjna Czarnia, obręb Surowe, dz. nr 2075, 2076
Przedmiot rys.:	ROZWINIĘCIE INSTALACJI C.O
Rys. nr S2	Skala 1:100 Data: lipiec 2020

RZUT PARTERU



WYKAZ POMIESZCZEŃ:

- 1.01. Wiatrołap, gres R10, 3,78m²
- 1.02. Holl, szatnia, gres R10, 26,55m²
- 1.03. Komunikacja, gres R10, 4,67m²
- 1.04. WC os. niepełn., gres R10, 4,72m²
- 1.05. Aneks kuchenny, gres R10, 5,94m²
- 1.06. SALA, parkiet, 68,82m²
- 1.07. Magazyn porządkowy, gres R10, 3,00m²
- 1.08. Sanitariaty, gres R10, 15,53m²
- Razem: 133,01m²

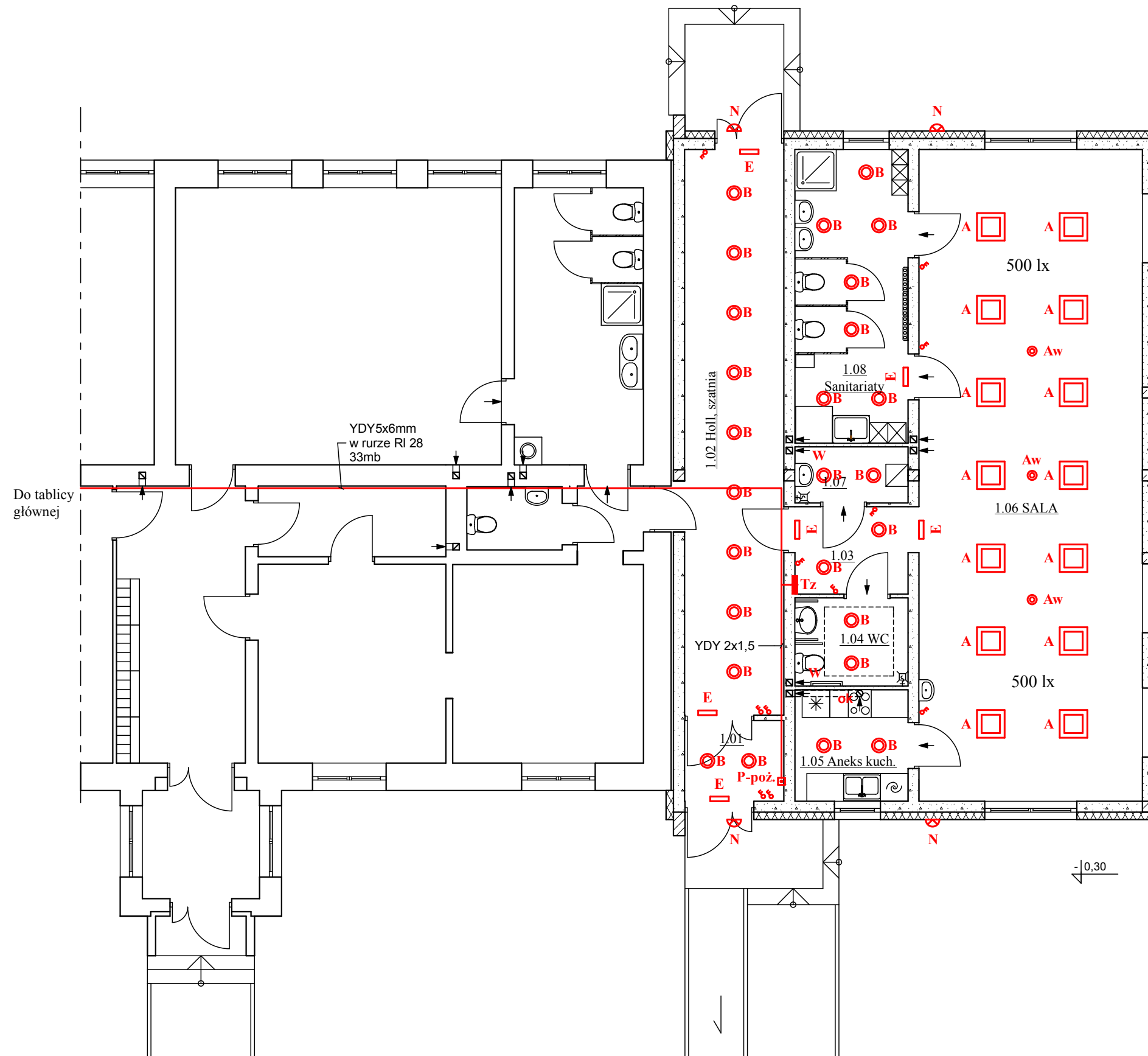
w - rura zimnej wody, dn średnica nominalna [mm]
 cw - rura ciepłej wody, dn średnica nominalna [mm]
 ks - rura kanalizacji sanitarnej, dz średnica zewnętrzna [mm], spadek $i=2\%$ dla 110mm, $i=1,5\%$ dla 160mm
 zn - zawór napowietrzający, dz [mm]
 po - pion odpowietrzający wyprowadzony nad dach, dz [mm]

P150 2,0 - elektryczny podgrzewacz wody, klasa efektywności energetycznej B, $V=150\text{dm}^3$, $P=2,0\text{kW}$, $U=230\text{V}$, dn15mm, zamontowany na wysokości w świetle co najmniej 2m nad podłogą.

W - wentylator osiowy uruchomiany włącznikiem światła z czujnikiem higro 150[m³/h]
 Ok - okap kuchenny 300 m³/h
 N - nawiewnik podciśnieniowy okienny, sterowany ręcznie 50 [m³/h]

Zespół projektowy: Twój DOM, M. Dąbrowska	Opracowanie: mgr inż. arch. Zbigniew DĄBROWSKI
Projektant: mgr inż. Michał MALICKI upr. nr PDL/0146/PWOS/10 - sp. instalacyjna w zakresie sanitarnym	
Nazwa obiektu:	Budowa Żłobka Gminnego przy PSP w Surowem
Adres budowy:	Jednostka ewidencyjna Czarnia, obręb Surowe, dz. nr 2075, 2076
Przedmiot rys.:	RZUT PARTERU - instalacja wod.-kan.
Rys. nr S-1	Skala 1:100 Data: lipiec 2020

RZUT PARTERU



WYKAZ POMIESZCZEŃ:

- 1.01. Wiatrolap, gres R10, 3,78m²
- 1.02. Holl, szatnia, gres R10, 26,55m²
- 1.03. Komunikacja, gres R10, 4,67m²
- 1.04. WC os. niepełn., gres R10, 4,72m²
- 1.05. Aneks kuchenny, gres R10, 5,94m²
- 1.06. SALA, parkiet, 68,82m²
- 1.07. Magazyn porządkowy, gres R10, 3,00m²
- 1.08. Sanitariaty, gres R10, 15,53m²
- Razem: 133,01m²

Oprawy:

- A - oprawa LED IP65, kwadratowa 60x60cm, P=30W, natynkowa
- Aw - oprawa awaryjna IP65, P=5W z modułem awaryjnym 2h
- B - oprawa LED IP65, natynkowa, P=15W
- E - oprawa świetłówkowa ewakuacyjna IP65 T5-G5, P=8W z modułem awaryjnym 2h, piktogramem kierunkowym
- N - naświetlacz LED 10W IP65 z czujnikiem ruchu, sterowany zegarem astronomicznym

P150 2,0 - elektryczny podgrzewacz wody, klasa efektywności energetycznej B, V=150dm³, P=2,0kW, U=230V, dn15mm, zamontowany na wysokości w świetle co najmniej 2m nad podłogą.

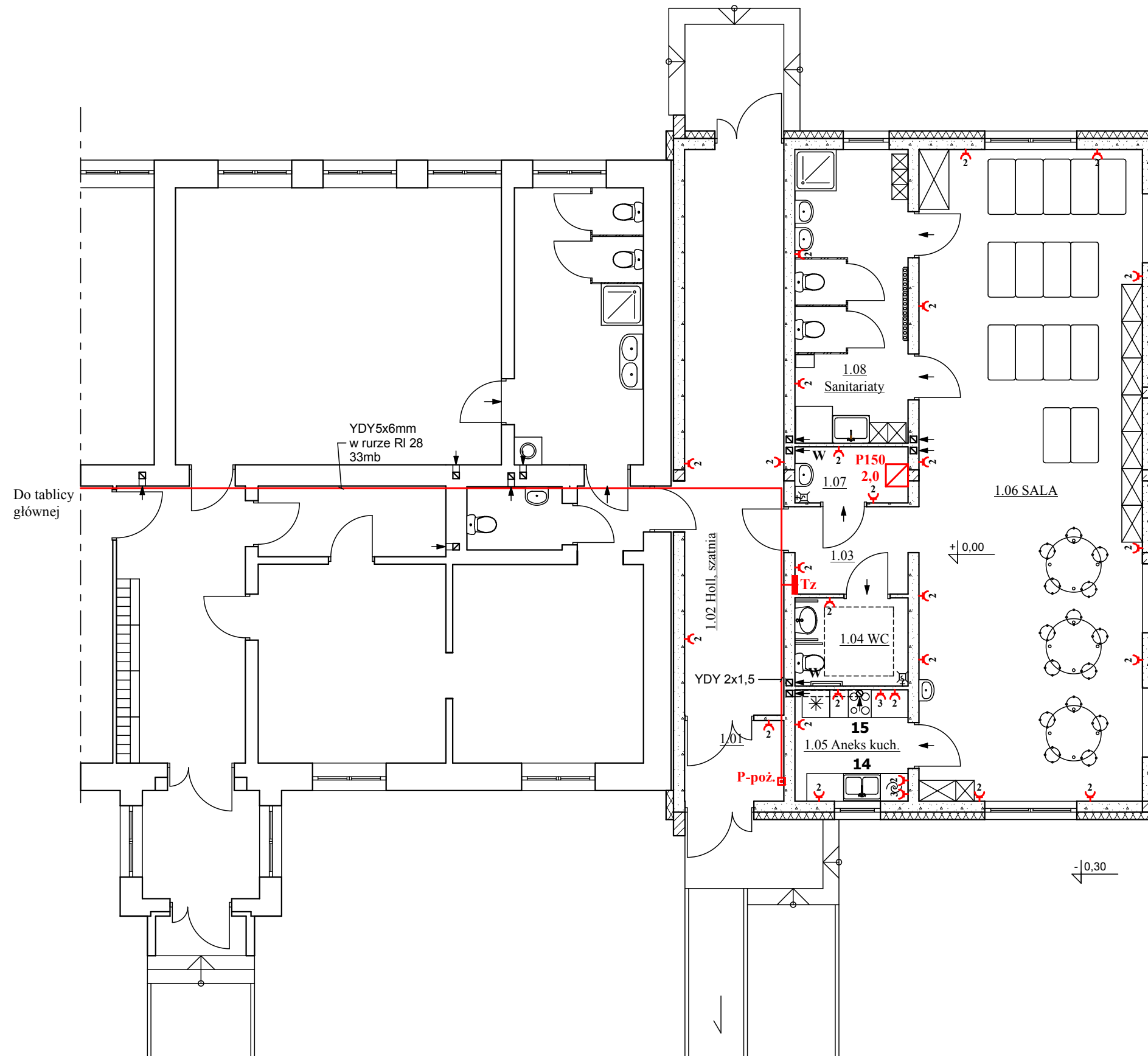
Tz - tablica rozdzielcza żłobka

Włączniki na wys. 1,2m od posadzki, ochrona IP20 w pomieszczeniach suchych, IP44 w wilgotnych, IP65 na zewnątrz.

W - wentylator osiowy uruchamiany włącznikiem światła z czujnikiem higo 150[m³/h]
Ok - okap kuchenny 300 m³/h]

Zespół projektowy: Twój DOM, M. Dąbrowska	Opracowanie: mgr inż. arch. Zbigniew DĄBROWSKI
Projektant: tech. Antoni DĄBROWSKI upr. nr Os-479/84 - spec. inst.-inż. elektr. mgr inż. Jan GRALA upr. nr 17/98/Os - spec. instalacyjna elektr.	
Nazwa obiektu:	Budowa Żłobka Gminnego przy PSP w Surowem
Adres budowy:	Jednostka ewidencyjna Czarnia, obręb Surowe, dz. nr 2075, 2076
Przedmiot rys.:	RZUT PARTERU
Rys. nr E-1	Skala 1:100 Data: lipiec 2020

RZUT PARTERU



WYKAZ POMIESZCZEŃ:

- 1.01. Wiatrołap, gres R10, 3,78m²
- 1.02. Holl, szatnia, gres R10, 26,55m²
- 1.03. Komunikacja, gres R10, 4,67m²
- 1.04. WC os. niepełn., gres R10, 4,72m²
- 1.05. Aneks kuchenny, gres R10, 5,94m²
- 1.06. SALA, parkiet, 68,82m²
- 1.07. Magazyn porządkowy, gres R10, 3,00m²
- 1.08. Sanitariaty, gres R10, 15,53m²
- Razem: 133,01m²

- 2 - Gniazda podtynkowe podwójne IP44 na wys. 1,4m
- 3 - Gniazdo 3 fazowe 16A IP65

P150 2,0 - elektryczny podgrzewacz wody, klasa efektywności energetycznej B, V=150dm³, P=2,0kW, U=230V, dn15mm, zamontowany na wysokości w świetle co najmniej 2m nad podłogą.

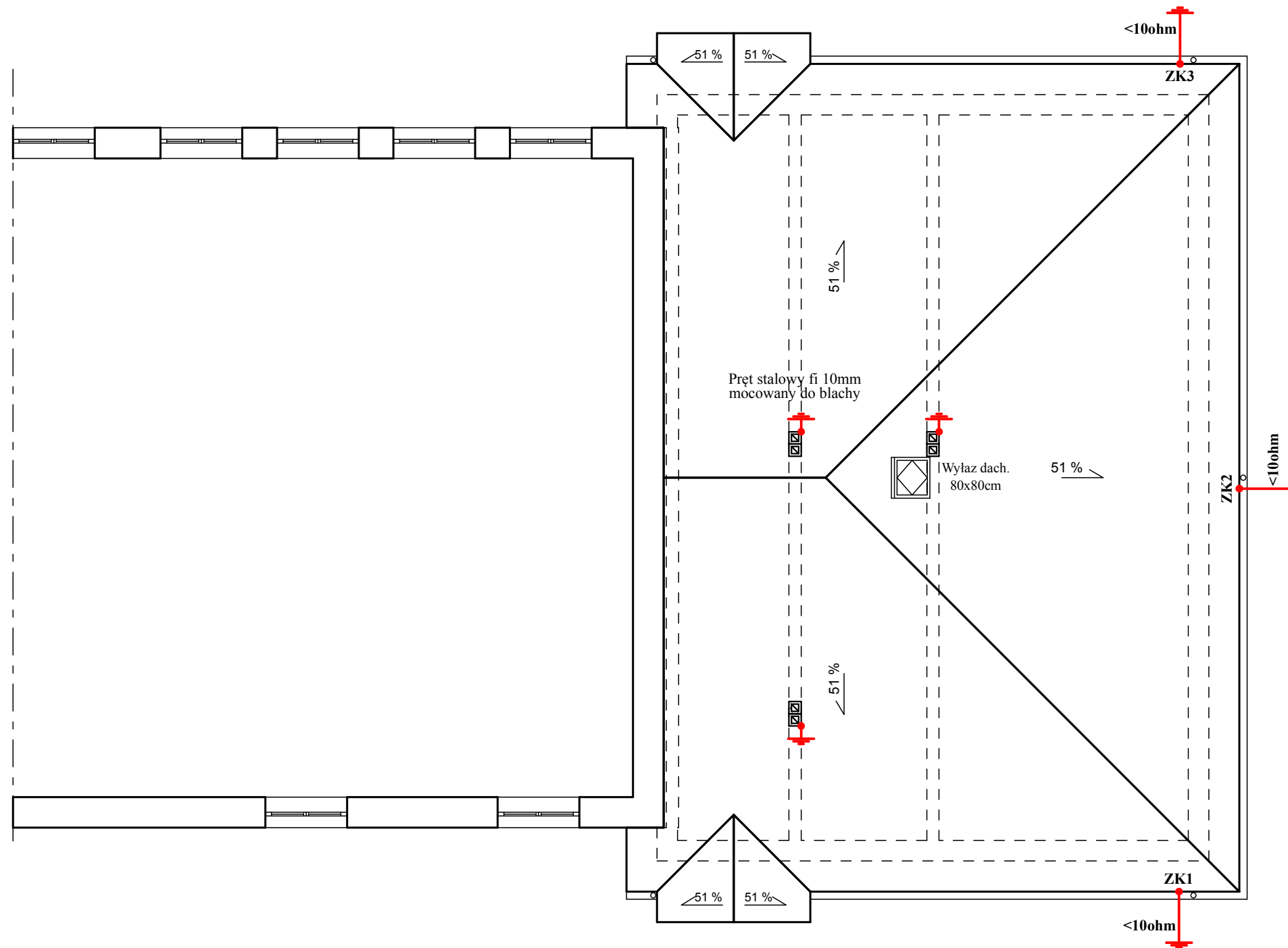
Tz - tablica rozdzielcza żłobka

- 14) zmywarko-wyparzynarka kl. A 60x60x85cm 4,9kW/400V
- 15) chłodziarko-zamrażarka kl. A+ 60x60x180cm, kuchenka kl. A 6kW/230/400V

Osprzęt IP20 w pomieszczeniach suchych, IP44 w wilgotnych, IP65 na zewnątrz.

Zespół projektowy: Twój DOM, M. Dąbrowska	Opracowanie: mgr inż. arch. Zbigniew DĄBROWSKI
Projektant: tech. Antoni DĄBROWSKI upr. nr Os-479/84 - spec. inst.-inż. elektr. mgr inż. Jan GRALA upr. nr 17/98/Os - spec. instalacyjna elektr.	
Nazwa obiektu:	Budowa Żłobka Gminnego przy PSP w Surowem
Adres budowy:	Jednostka ewidencyjna Czarnia, obręb Surowe, dz. nr 2075, 2076
Przedmiot rys.:	RZUT PARTERU - instalacja gniazd wtyk.
Rys. nr E-2	Skala 1:100 Data: lipiec 2020

RZUT DACHU



ZK - Złącze kontrolno-pomiarowe instalacji odgromowej dla uziomu szpilkowego wykonanego prętem stalowym fi 20. Oporność nie większa niż 10 omów.

Zespół projektowy: Twój DOM, M. Dąbrowska	Opracowanie: mgr inż. arch. Zbigniew DĄBROWSKI
Projektant: tech. Antoni DĄBROWSKI upr. nr Os-479/84 - spec. inst.-inż. elektr. mgr inż. Jan GRALA upr. nr 17/98/Os - spec. instalacyjna elektr.	
Nazwa obiektu:	Budowa Żłobka Gminnego przy PSP w Surowem
Adres budowy:	Jednostka ewidencyjna Czarnia, obręb Surowe, dz. nr 2075, 2076
Przedmiot rys.:	RZUT DACHU - instalacja odgromowa
Rys. nr E-3	Skala 1:100 Data: lipiec 2020