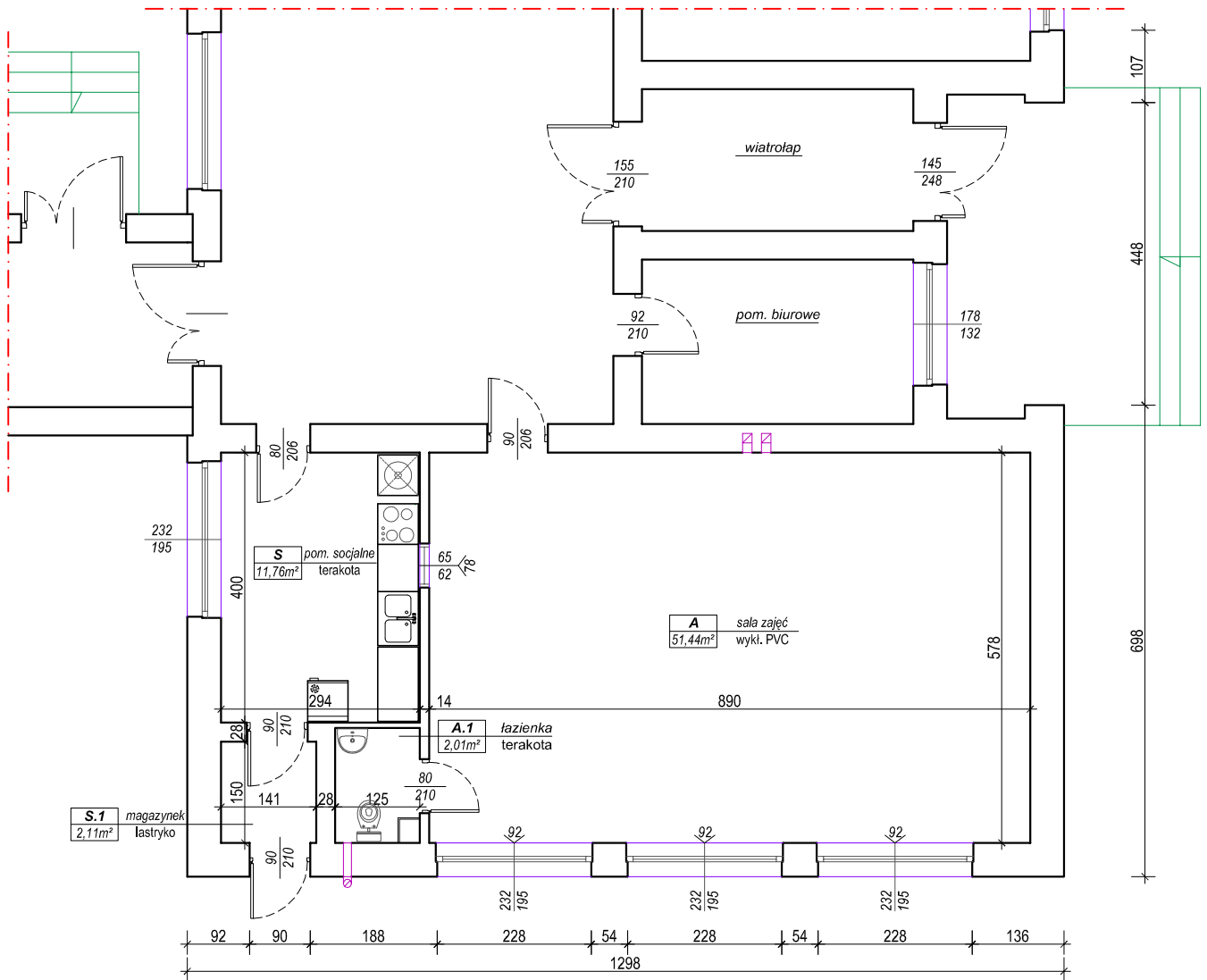


# RZUT PARTERU - INWENTARYZACJA

skala 1:100



### Zestawienie pomieszczeń objętych remontem

L.p.	Nazwa pomieszczenia	pow. użytk. m. kw.	posadzka
A	sala zajęć A	51,44	wykładz. PVC
A.1	łazienka.A1	2,01	terakota
S.1	magazynek.S1	2,11	lastryko
S	pom. socjalne.S	11,76	terakota
<b>Powierzchnia użytkowa</b>		<b>67,32</b>	

TYTUŁ PROJEKTU:	<b>REMONT POMIESZCZEŃ budynku Publicznej Szkoły Podstawowej im. Jana Pawła II w Czarni w ramach zadania: "WESOŁE PRZEDSZKOLAKI Z GMINY CZARNIA"</b>		
FAZA:	INWENTARYZACJA	ADRES:	Czarnia 42, gmina Czarnia
OPRACOWAŁ:	LUCYNA SZYMAŃSKA upr. bud. nr UAN.VI-7210/515/85/Os specjaln. konstrukcyjno-budowlana	PODPIS:	
DATA:	06.2020		RYS. NR: <b>B-01</b>
RYSUNEK:	<b>Rzut pomieszczeń parteru</b>		SKALA: <b>1:100</b>