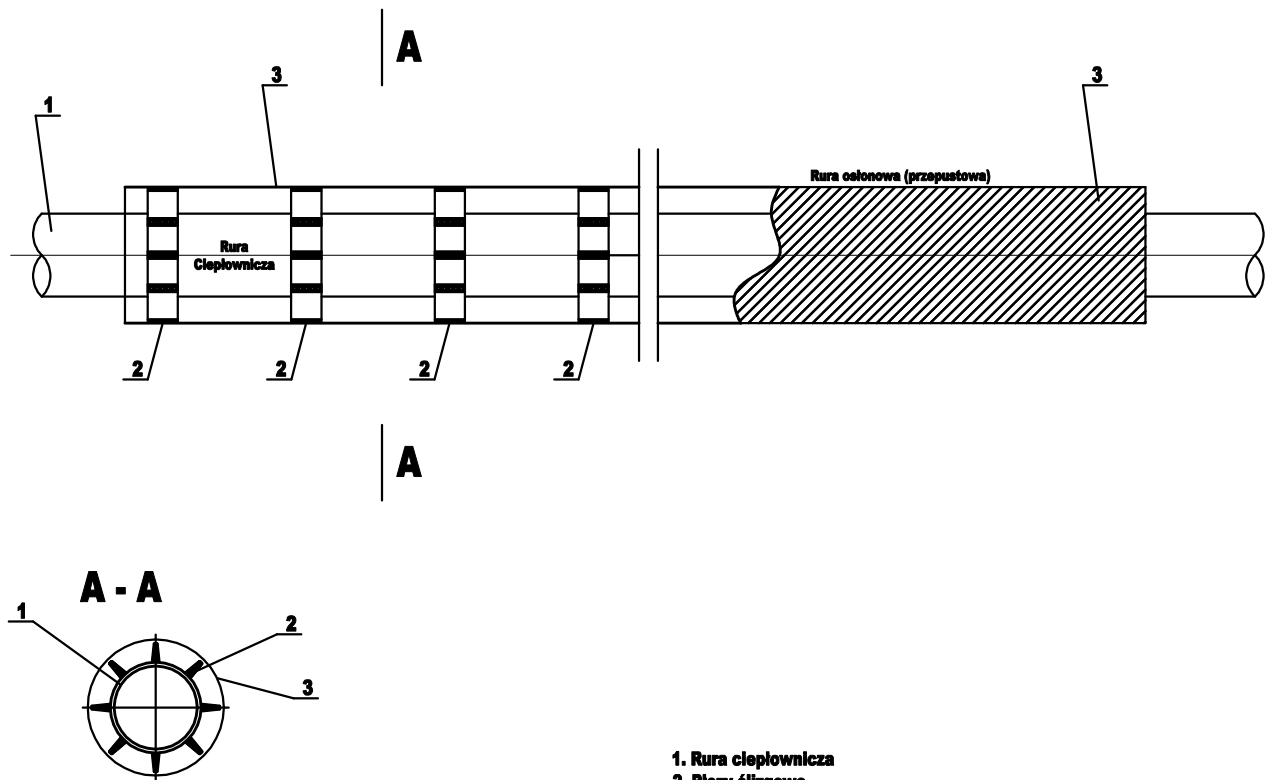


## Schemat ułożenia przewodu w rurze osłonowej lub przepustowej



- 1. Rura ciepłownicza
- 2. Płyty szklane
- 3. Rura osłonowa (przepustowa) polietylenowa (stalowa)

**UWAGA!** płyty montować zgodnie z instrukcją producenta  
podwójne płyty na końcach rur ochronnych

Dobrano płyty firmy ARMATECH Sp. z o.o.  
ul. Perkunowa 85  
04-124 Warszawa  
tel. +48 22 54-52-800  
oraz płyty firmy INTEGRA  
ul. Metalowa 6  
44-109 Gliwice Łabędy  
tel. (032) 234 59 59

<b>nazwa obiektu</b>	<b>PROJEKT BUDOWLANY PRZYŁĄCZA CIEPŁOWNICZEGO DO BUDYNKU REMIZO-ŚWIE TLICY</b>			<b>skala</b>
<b>temat</b>	<b>UŁOŻENIE PRZEWODU W TULEI OCHRONNEJ LUB RURZE OSŁONOWEJ</b>			
<b>adres budowy</b>	Działka nr ewid. 78/13, 222; 186/2 obręb ewidencyjny: 0005 Czarnia, jednostka ewid. 141502_2 Czarnia			<b>rys. nr</b>  <b>S6</b>
<b>inwestor</b>	Gmina Czarnia Czarnia 41, 07-431 Czarnia			
<b>projektant</b>	<b>mgr inż. PIOTR MALICKI</b>	<b>PDL/0057/PWBS/17</b>		
<b>Sprawdzający</b>	<b>mgr inż. MICHAŁ MALICKI</b>	<b>PDL/0146/PWOS/10</b>		
<b>OSTROŁĘKA</b> , Marzec 2020 r.				