

**Kwiatkowski s.c.**  
07-410 Ostrołęka  
ul. Sikorskiego 7

## **PROJEKT BUDOWLANO - WYKONAWCZY**

**Obiekt:** **Budowa linii nN-0,4kV oświetlenia drogowego o dł. 628 m przewodem izolowanym samonośnym typu AsXSn 2x25mm<sup>2</sup> w miejscowości Surowe, gmina Czarnia, powiat ostrołęcki**

**Inwestor:** **Gmina Czarnia, 07-431 Czarnia**

**Branża:** **Elektryczna**

**Projektował:** **Tomasz Kwiatkowski**  
Uprawnienia budowlane do projektowania i kierowania robotami budowlanymi bez ograniczeń w specjalności instalacyjnej zakresie sieci, instalacji i urządzeń elektrycznych i elektroenergetycznych  
Nr ewid. MAZ/0106/PWBE/19

**Sprawdził:** **Mieczysław Kwiatkowski**  
Uprawniony projektant w specjalności Instalacyjno-inżynierskiej  
W zakresie instalacji elektrycznych  
Nr ewid. upr. 473/84

Egz. **3**

Ostrołęka - wrzesień 2019



## Zestawienie materiałów

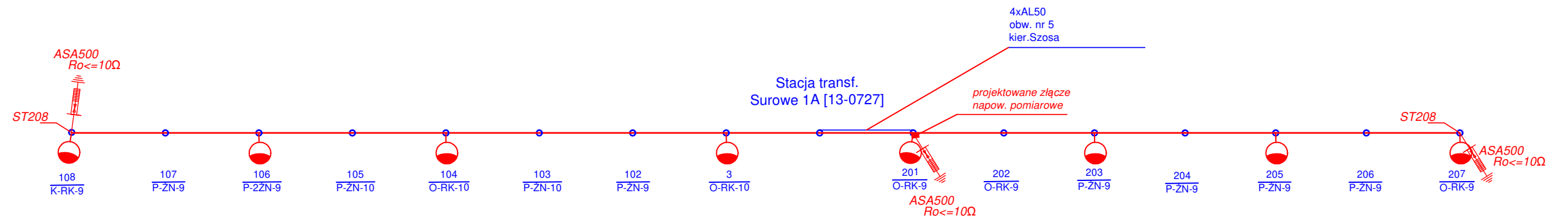
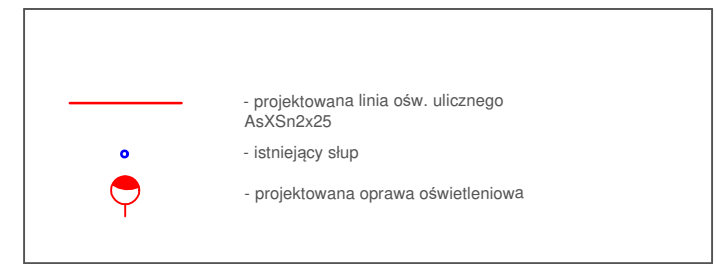
Surowe


L.p.	Element	Typ	JM	Ilość
1	Przewód AsXSn	2x25mm2	m	674
2	Hak nakrętkowy	PD 2.3	szt.	5
3	Hak wieszakowy	M16x240	szt.	6
4	Hak wieszakowy	M16x320	szt.	2
5	Hak wieszakowy	M20x200	szt.	9
6	Oślonka końca przewodu	PK 99.025	szt.	4
7	Uchwyt dystansowy	SO 79.6	szt.	2
8	Uchwyt odciągowy	SO 274.250S	szt.	12
9	Uchwyt przelotowy	SO 270	szt.	9
10	Zestaw do zakładania uziemiaczy	ST 208	kpl.	2
11	Ogranicznik przepięć	SE45.328Ap-10	szt.	3
12	Opaska	PER 15	szt.	3
13	Przewód goły	L 16mm2	m	6
14	Uchwyt dwumetalowy	11 803	szt.	3
15	Konstrukcja mocująca wysięgnik oprawy	KW-1	szt.	16
16	Objemka	OB-34a	szt.	4
17	Objemka	OB-35a	szt.	12
18	Opaska	PER 15	szt.	16
19	Oprawa bezpiecznikowa	SV 29.253	szt.	8
20	Przewód izolowany	ALYd 16mm2	m	8
21	Przewód izolowany	DYd 2.5mm2	m	24
22	Typ oprawy: Oprawa LED		szt.	8
23	Wkładka topikowa	25A	szt.	8
24	Wysięgnik oprawy oświetlenia ulicznego	W-O/1	szt.	8
25	Zacisk odgałęźny przebijający izolację	SLIP 12.05	szt.	16
26	Zacisk tulejowy	ZUP-5	szt.	8
27	Hak wieszakowy	SOT 29	szt.	1
28	Klamerka	COT 36	szt.	2
29	Opaska	PER 15	szt.	2
30	Taśma stalowa, 2x1, 20x0.7	COT 37	m	2
31	Uchwyt odciągowy	SO 80.235S	szt.	1
32	Zacisk odgałęźny przebijający izolację	SLIP 12.05	szt.	2
33	Przewód AsXSn	2x25mm2	m	8
34	Złącze napowietrzno-pomiarowe kompletne		szt.	1
35	Rura osłonowa PP40		m	20

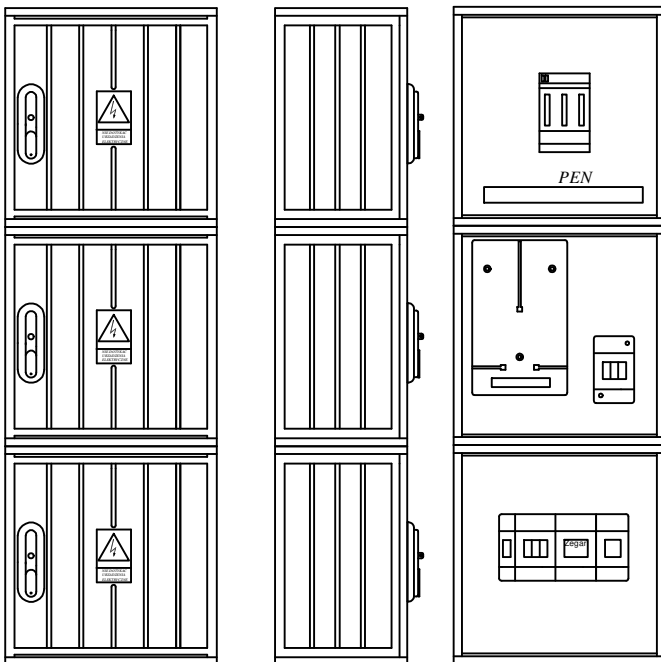
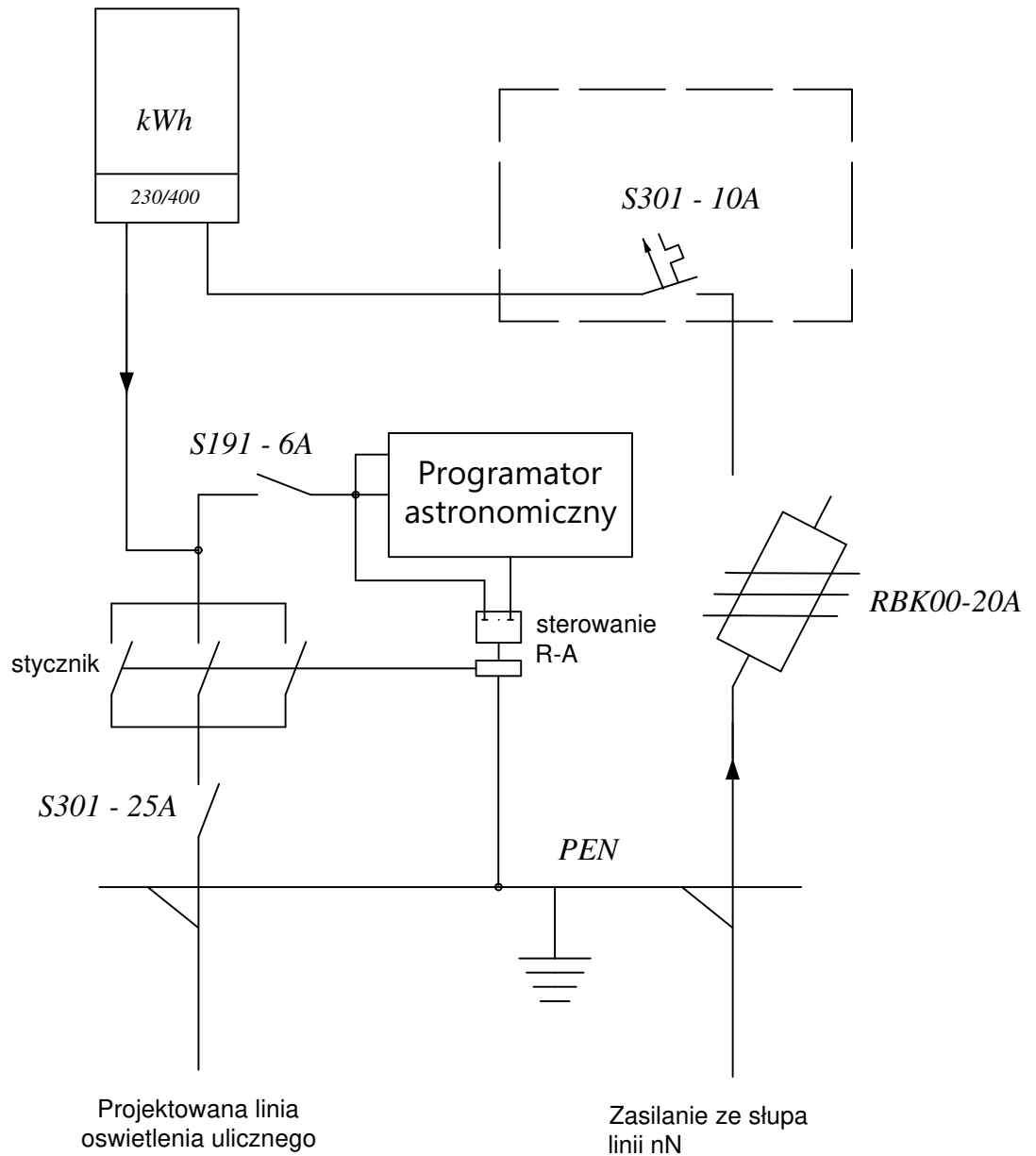
— - projektowana linia ośw. ulicznego  
 AsXSn2x25  
● - istniejący słup  
○ - projektowana oprawa oświetleniowa



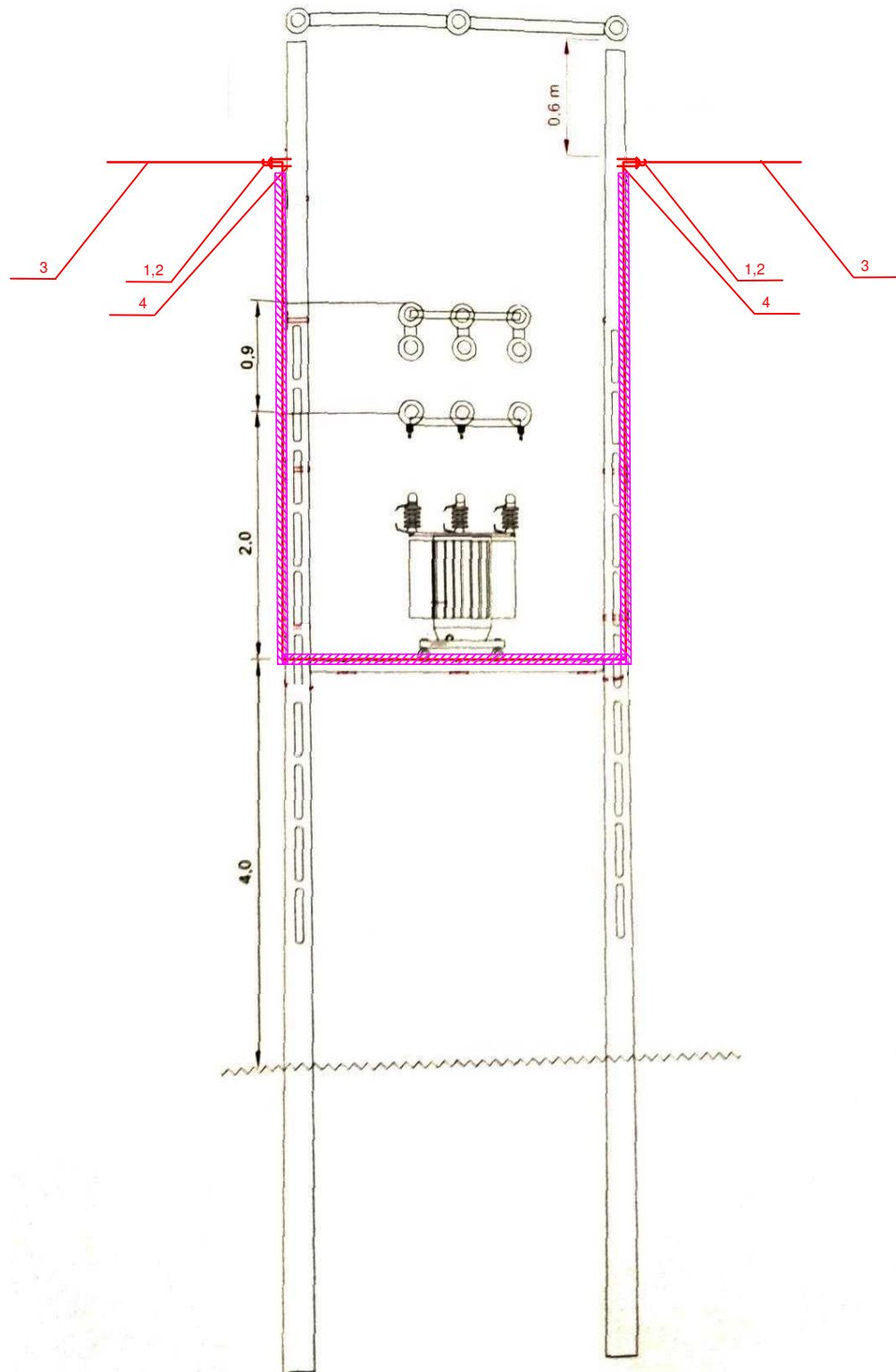
Kwiatkowski s.c. 07-410 Ostrołęka, ul. Sikorskiego 7 tel. 502 14 66 55		
Investor	Gmina Czarnia 07-431 Czarnia	Data
Rysunek	Projekt zagospodarowania terenu	08.2019
Branża	Elektryczna	Skala
	Budowa linii oświetlenia ulicznego w m. Surowe gm. Czarnia	1:1000
		Nr rys.
		1
Projektował	Tomasz Kwiatkowski	Podpis
Sprawił	Mieczysław Kwiatkowski	




 <b>Kwiatkowski s.c.</b> 07-410 Ostrołęka, ul. Sikorskiego 7 tel. 502 14 66 55			
Inwestor	Gmina Czarnia 07-431 Czarnia		Data 08.2019
Rysunek	Schemat jednokreskowy		b/s
Branża	Elektryczna	Skala	b/s
Budowa linii oświetlenia ulicznego w m. Surowe gm. Czarnia			Nr rys. <b>2</b>
Podpis			
Projektował	Tomasz Kwiatkowski	MAZ/0106/PWBE/19	
Sprawdził	Mieczysław Kwiatkowski	OS-473/84	



<b>KWIATKOWSKI</b> Kwiatkowski s.c. 07-410 Ostrołęka, ul. Sikorskiego 7 tel. 502 14 66 55			
Investor	Gmina Czarnia 07-431 Czarnia		Data 08.2019
Rysunek	Schemat skrzynki złączowo-pomiarowej		Skala b/s
Branża	Elektryczna		Nr rys. <b>3</b>
	Budowa linii oświetlenia ulicznego w m. Surowe gm. Czarnia		Podpis
Projektował	Tomasz Kwiatkowski	MAZ/0106/PWBE/19	
Sprawił	Mieczysław Kwiatkowski	OS-473/84	



- Stacja typu STSR  
 1-hak wieszakowy SOT  
 2-uchwyt odciągowy  
 3-Przewód oświetlenia ulicznego  
 AsXSn 2x25  
 4-uchwyt dystansowy  
 Rura osłonowa

<b>KWIATKOWSKI</b>		Kwiatkowski s.c. 07-410 Ostrołęka, ul. Sikorskiego 7 tel. 502 14 66 55	
Inwestor	Gmina Czarnia 07-431 Czarnia		
Rysunek	Montaż przewodu ASXSn na stacji transf.	Data	08.2019
Branża	Elektryczna	Skala	b/s
	Budowa linii oświetlenia ulicznego w m. Surowe gm. Czarnia	Nr rys.	4
		Podpis	
Projektował	Tomasz Kwiatkowski	MAZ/0106/PWBE/19	
Sprawił	Mieczysław Kwiatkowski	OS-473/84	