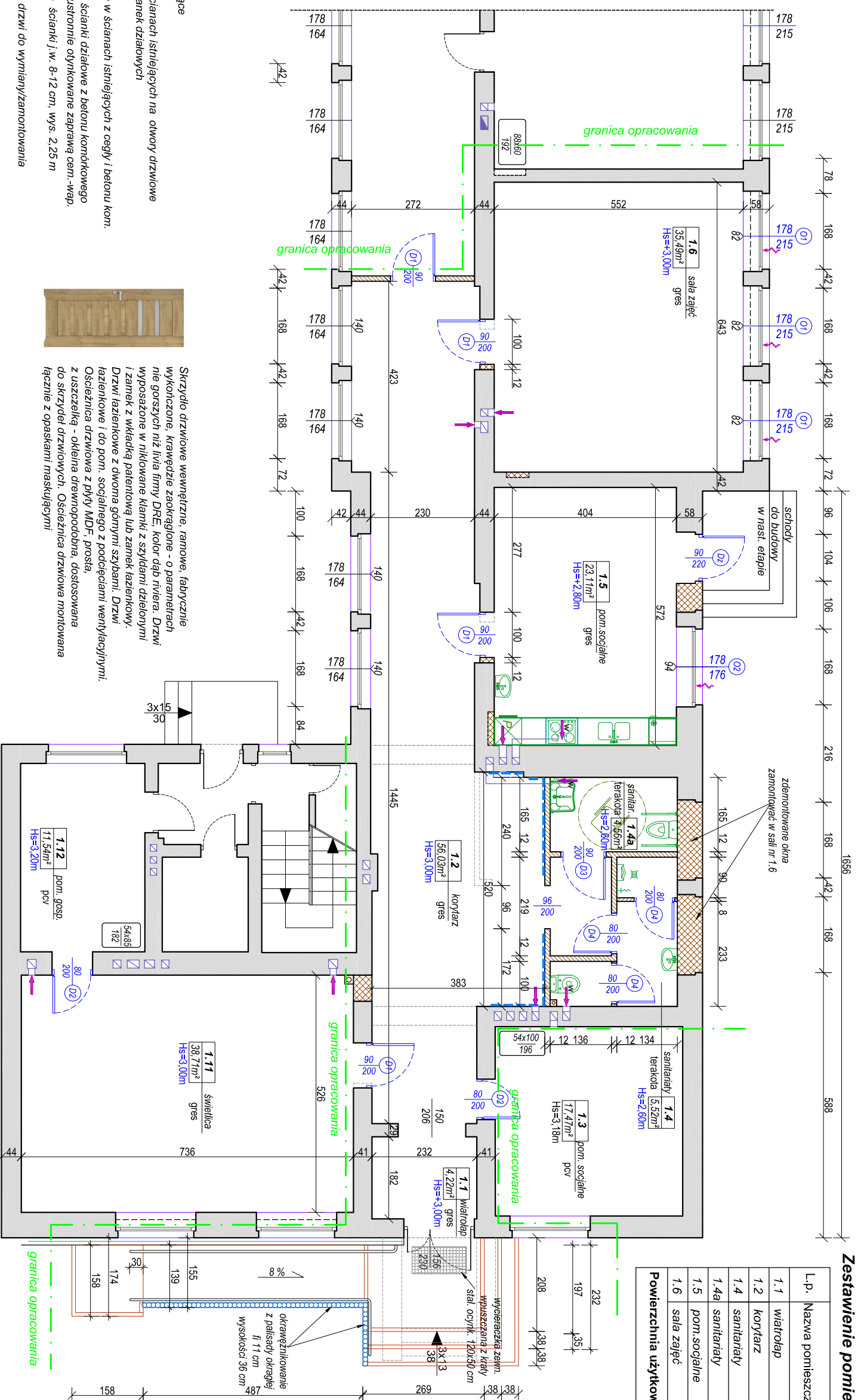


RZUT PARTERU - PROJEKT

skala 1:100

Zestawienie pomieszczeń -Klub seniora

L.p.	Nazwa pomieszczenia	pow. użytk. m. kw.	posadzka
1.1	wiatrołap	4.22	gres
1.2	korytarz	56.03	gres
1.4	sanitariaty	5.52	terakota
1.4a	sanitariaty	4.56	terakota
1.5	pom. socjalne	23.11	gres
1.6	sala zajęć	35.49	gres
Powierzchnia użytkowa		128,93	



OZNACZENIA:

- ściany istniejące
- rozkucia w ścianach istniejących na otwory drzwiowe
- rozbiórka ścianek działowych
- zamurowania w ścianach istniejących z cegły / betonu kom.
- projektowane ścianki działowe z betonu komrkowego
- gr. 12 cm, obustronnie olynkowane zaprawą cem.-wap.
- projektowane ścianki j. w. 8-12 cm, wys. 2,25 m
- projektowane drzwi do wymiarów/zamontowania
- okna projektowane do wymiarów
- wentylacja grawitacyjna
- wentylacja grawitacyjna wspomagana wentylatorem elektr.
- nawiewniki okienne
- wiszaki na płycie meblowej 20x150 cm
- urządzenia przewidziane do montażu/wymiany
- kuchnia indukcyjna z okapem
- piekarnik wbudowany w szafę wysoką
- lodówka



Skrzydło drzwiowe wewnętrzne, ramowe, fabrycznie wykonane, krawędzie zaokrąglone - o parametrach nie gorszych niż linya firmy DRE, kolor rąb rdzera. Drzwi wyposażone w niklowane klamki z szklami dzielonymi i zamek z wkładką patentową lub zamek łazienkowy. Drzwi łazienkowe z dwoma górnymi szklanymi. Drzwi łazienkowe i do pom. socjalnego z podcięciami wentylacyjnymi. Osłonecznica drzwiowa z płyty MDF, prosta, z uszczelką - klejona drewnopodobna, dostosowana do skrzydeł drzwiowych. Osłonecznica drzwiowa montowana łącznie z opaskami maskującymi

wykończenie sufitów:

- sufiti podwieszany systemowy z kasetonów z wełny mineralnej (gr. 1.5 cm), moduł 60x60 na ruszcie metalowym;
- w sutfiach podwieszanych zamontować kratki wentylacyjne - 1 szt/15 m², minimum 1 szt.

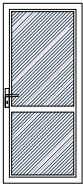
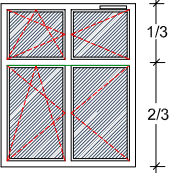
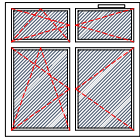
wykończenie ścian:

- ściany w sanitariatach (1.4 i 1.4a), wykończyć glazurą do pełnej wysokości; w pom. socjalnym (1.5) do wysokości 180 cm - ściana z urządzeniami od drzwi wewn. do drzwi zewn.;
- ściany w pozostałych pomieszczeniach- tynk cementowo-wapleenny wykończony glazurą, zagrunтовany preparatami wzmacniającymi podłozę i pomalowany farbami lateksowymi;
- schody i podjazd dla osób niepełnosprawnych z kolorowej kostki betonowej polbruk

Tytuł projektu: REMONT, ADAPTACJA I WYPOSAŻENIE POMIESZCZEŃ W BUDYNKU KOMUNALNYM, W MŚC. DŁUGIE, W RAMACH PROGRAMU "SENIOR PLUS"		Adres: Długie 13	
Faza: PROJEKT BUDOWLANY		Adres: jedn. ewid. Czarnia, obręb Długie, działka nr 363/2	
Branża: architekt.-konstrukcyjna		Podpis:	
Opracował: LUCYNA SZYMAŃSKA upr. bud. nr UAN.VI-7210515185/Os Specjaln. konstrukcyjno-budowlana		R/S, NR:	
RZUT PARTERU - PROJEKT		B-01	
RYSUNEK:		SKALA: 1:100	
DATA: 07.2019		R/S, NR:	

ZESTAWIENIE STOLARKI OKIENNEJ I DRZWIOWEJ ZEWN.

skala 1:100

SYMBOL		Dz1	O1	O1
SCHEMAT				
WYMIARY W ŚWIETLE MURU	S	106	178	178
	H	228	215	176
ZEW. WYMIARY W ŚWIETLE OŚCIEŻNICY	S	min. 90	-	-
	H	min.220	-	-
RODZAJ SKRZYDŁA		L	P	-
ILOŚĆ SZTUK	parter	-	1	1
	razem	1	1	1
WSPÓŁCZYNNIK U _{max}		U _{max} =1,5 W/m ² ·K	U _{max} =1,1 W/m ² ·K	U _{max} =1,1 W/m ² ·K
OPIS KOLOR		<p>Drzwi PVC zewnętrzne, szklone szybą zespoloną (szyba obustronnie bezpieczna). Zawiasy z regulacją położenia skrzydła wzgl. ościeżnicy. Drzwi wyposażone w zamek patentowy i próg systemowy aluminiowy. Kolor biały</p>	<p>Okno rozwierno-uchylne i uchylne z profili PVC, kolor biały. Profil wielokomorowy z utwardz. PCV, wzmocniony elem. ze stali ocynkowanej. Okno wyposażone w wyprofilowaną uszczelkę zapewniającą infiltrację powietrza a=0,5-1,0 m³/(m²hdaPa²/3). Okucia obwiedniowe.</p> <p>Okna wyposażone w nawiewniki okienne ciśnieniowe (samoregulujące, z możliwością manualnego przymknięcia + okap standardowy z kratką p/owodom umieszczone w ramie okiennej; przepływ powietrza pojedynczego nawiewnika (min-max) przy 10 Pa: 6-30 m³/h, tłumienie akustyczne: 32 dB (A)). Parapety wewnętrzne z konglomeratu marmurowego, gr. 3 cm, kolor jasny.</p>	

2 szt. okien, 1 szt. drzwi plus dwa okna z odzysku

UWAGI:

- Przed wykonaniem i montażem stolarki należy bezwzględnie sprawdzić wymiary otworów w świetle muru na budowie - zaleca się wykonanie pomiarów przez przedstawiciela dostawcy stolarki.
- Wszystkie okna i stolarka drzwiowa aluminiowa pokazane w widoku od zewnątrz, wymiary podano w cm.
- Kratki nawiewne w dolnej części drzwi łazienkowych (tuleje, podcięcie) powinny mieć otwory o sumarycznym przekroju nie mniejszym niż 0,022 m².
- Dokładne wymiary otworów w murze należy dostosować do wymagań montażowych producenta wybranej stolarki.
- Sposoby otwierania drzwi sprawdzić z rysunkami rzutów.

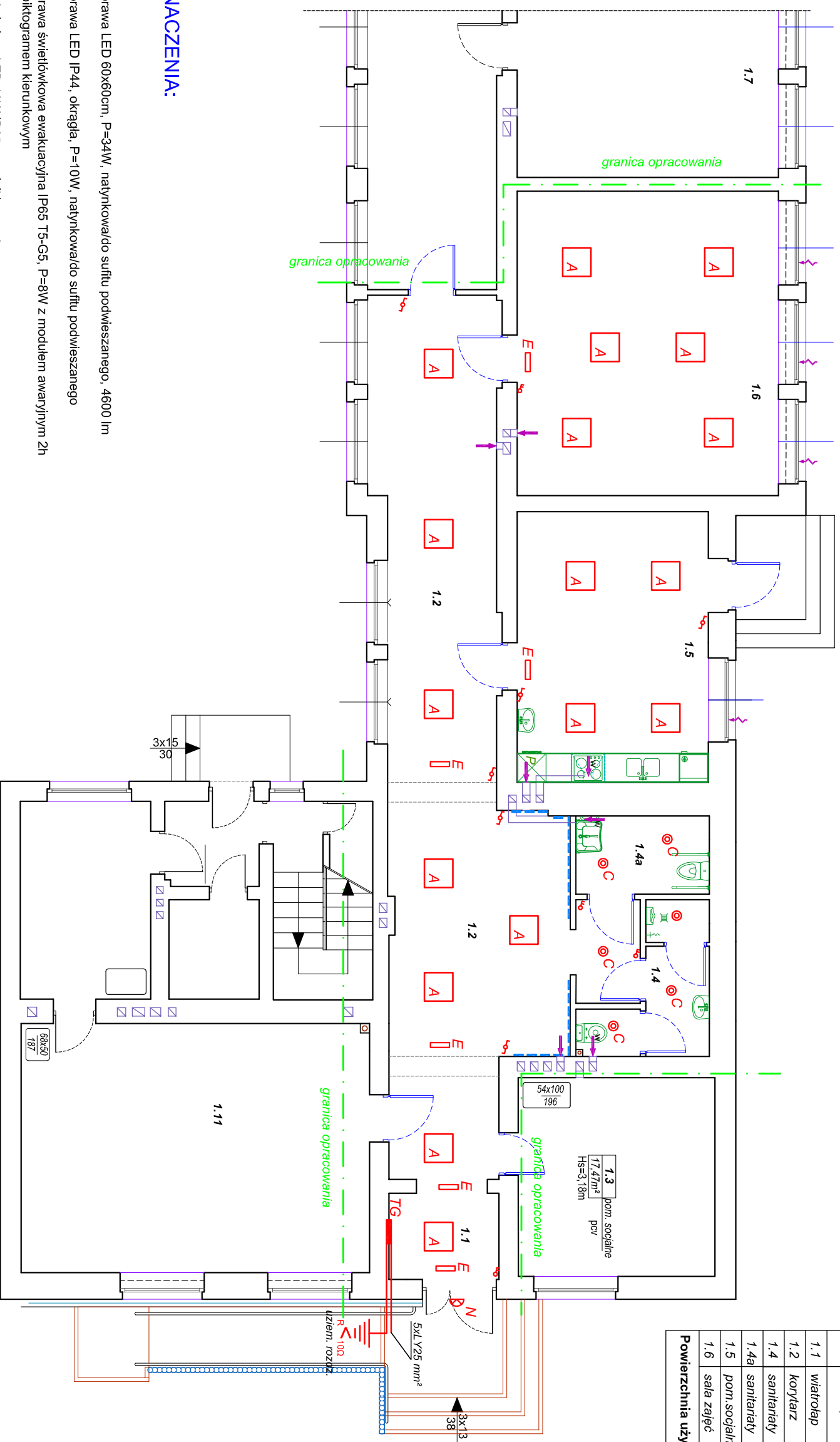
TYTUŁ PROJEKTU:	REMONT, ADAPTACJA I WYPOSAŻENIE POMIESZCZEŃ W BUDYNKU KOMUNALNYM, W MŚC. DŁUGIE, W RAMACH PROGRAMU "SENIOR PLUS"		
FAZA:	PROJEKT BUDOWLANY	ADRES:	Długie 13
BRANŻA:	architekt.-konstrukcyjna	NR DZIAŁKI:	jedn. ewid. Czarnia, obręb Długie, działka nr 363/2
OPRACOWAŁ:	LUCYNA SZYMAŃSKA upr. bud. nr UAN.VI-7210/515/85/Os specjaln. konstrukcyjno-budowlana		DATA: 07.2019
RYSUNEK:	ZEST. STOLARKI OKIENNEJ I DRZW. ZEWN.		RYS. NR: B-02
			SKALA: 1:100

INSTALACJA OŚWIETLENIOWA RZUT PARTERU -

skala 1:100

Zestawienie pomieszczeń -Klub seniora

Lp.	Nazwa pomieszczenia	pow. użytk. m. kw.	posadzka
1.1	wiatrołap	4,22	gres
1.2	korytarz	56,03	gres
1.4	sanitariaty	5,52	terakota
1.4a	sanitariaty	4,56	terakota
1.5	pom. socjalne	23,11	gres
1.6	sala zajęć	35,49	gres
Powierzchnia użytkowa		128,93	



OZNACZENIA:

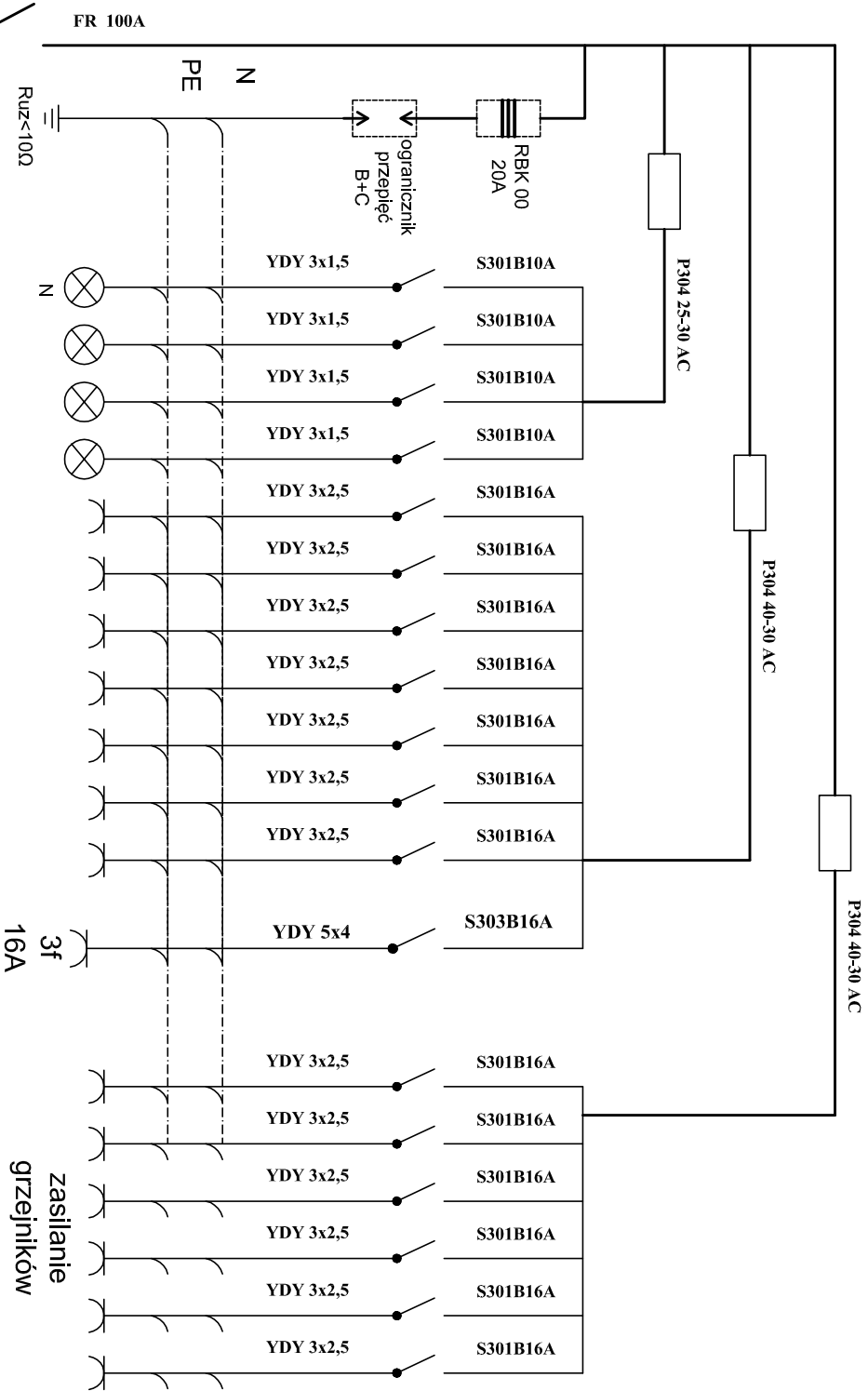
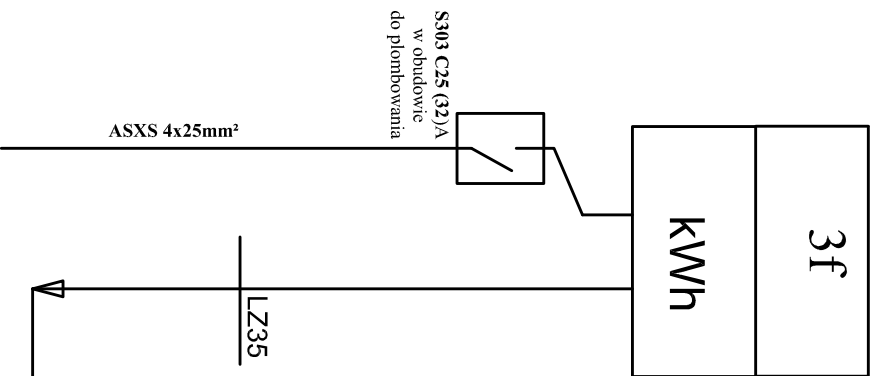
- A - oprawa LED 60x60cm, P=34W, natynkowa/do sufitu podwieszanego, 4600 lm
- C - oprawa LED IP44, okrągła, P=10W, natynkowa/do sufitu podwieszanego
- E - oprawa świetłkowska ewakuacyjna IP65 TS-G5, P=8W z modułem awaryjnym 2h i piktogramem kierunkowym
- N - naswietlacz LED 10W IP65 z czujnikiem ruchu

- wyłącznik pojedynczy
- wyłącznik świecznikowy
- wyłącznik schodowy

TYTUŁ PROJEKTU: REMONT, ADAPTACJA I WYPOSAŻENIE POMIESZCZEŃ W BUDYNKU KOMUNALNYM, W MŚC. DŁUGIE, W RAMACH PROGRAMU "SENIOR PLUS"		DATA:
FAZA: PROJEKT BUDOWLANY	ADRES: Długoje 13	07.2019
BRANŻA: Instalacje elektryczne	NR.DZIAŁKI jedn. ewid. Czarnia, obręb Długoje, działka nr 363/2	
OPRACOWAŁ: ANTONI DĄBROWSKI	PODPIS:	RYS. NR:
spec. Instalacje elektryczne		E-05
RYSUNEK: INSTALACJA OŚWIETLENIOWA		SKALA: 1:100

SCHEMAT IDEOWY ZASILANIA TABLICY TG

ISTNIEJĄCY UKŁAD POMIAROWY NA ŚCIANIE ZEWNETRZNEJ



Pi=18 kW

LOKALIZACJA OBIEKTU:		Długość 13	
Długość 13		jedn. ewid. Czarnia, obręb Długość, działka nr 363/2	
BRANŻA:	INSTALACJE ELEKTRYCZNE		
OPRACOWAŁ:	DATA:		
ANTONI DĄBROWSKI	07.2019		
upr. nr Os-479/84	PODPIS:	RYS. NR:	
spec. instalacje elektryczne		E-06	
NAZWA RYSUNKU:	SCHEMAT IDEOWY ZASILANIA		
	SKALA:	b.s.	