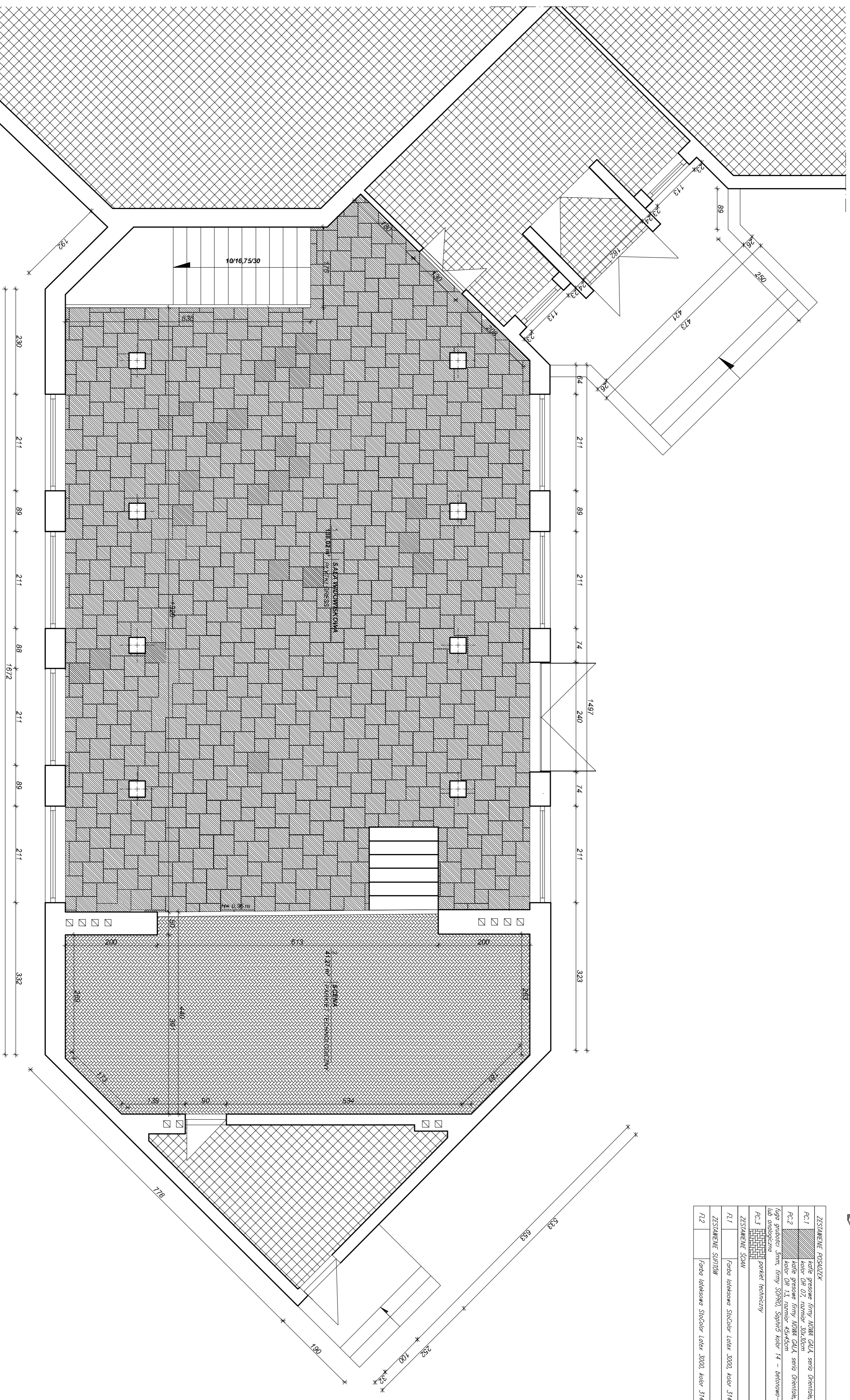

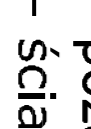


Lista wykonanych materiałów 1:217mm  
 granice systemu firm STI.CA  
 malowano na kolor - Orzech

ZESZYMNIĘ POSADZEK	
PC-1	posadzono firmą KAMR GALL sero Granitob w kolorze 02, rozmiar 30x30cm
PC-2	wyle gresowe firmy KAMR GALL sero Granitob, kolor 013, rozmiar 40x40cm
PC-3	lampa gresowa firma, firmy STI.CA, sero Granitob 3007, rozmiar 30x30cm
PC-4	podłogi techniczny
ZESZYMNIĘ ŚCIAN	
RT-1	farba białkowa Siodolux Latex 3000, kolor 3114
ZESZYMNIĘ SŁUPÓW	
RT-2	farba białkowa Siodolux Latex 3000, kolor 31109



**LEGENDA:**  
 - poza zakresem opracowania;  
 - ściany istniejące;

<b>KARCA D</b>		<b>KARCA D</b>		Nr 75-	
Chmielowiec ul. Spoczcowa 23		26-026 Mornowic		18	
Firma i adres inwestora: Polski zespół budowlano-montażowy dobreklu		Główna Czarna, Czarna 41		Skala: 1:50	
Data: 10 stycznia 2010r.		Budowlana		Data: 10 stycznia 2010r.	
Projektant: mgr inż. Urszula Wierzchli Iwanik		Sporządził: mgr inż. Urszula Wierzchli Iwanik		Podpis:	
Sprawdził: mgr inż. Urszula Wierzchli Iwanik		Konsultant: mgr inż. Urszula Wierzchli Iwanik		Data: 10 stycznia 2010r.	
Opis przedmiotu: Projekt i wykonanie prac budowlano-montażowych		Lp. pozycji:		Podpis:	