

- Opaska do nawiercania HAKU DN160/1 1/2" prod.Hawle nr kat. 5250
- Zasowa do przyłączy domowych DN 11/4" prod.Hawle nr kat. 2800

Legenda:

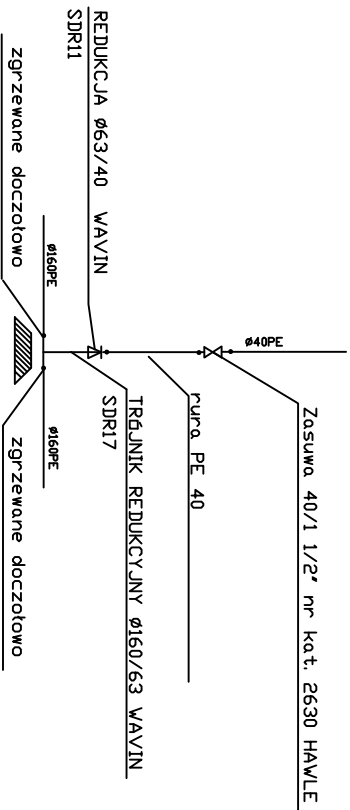
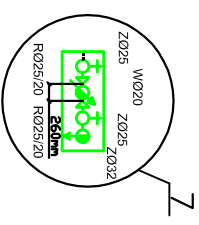
- Projektowany wodociąg
- Teren projektowany
- Tasma ostrzegawcza koloru niebieskiego
- Drót miedziany DVE

OZNACZENIE

- Opaska do nawiercania HAKU DN160/1 1/2" prod.Hawle nr kat. 5250
- Zasowa do przyłączy domowych DN 11/4" prod.Hawle nr kat. 2800
- Obudowa teleskopowa prod. Hawle nr kat. 9601
- Skrzynka uliczna prod. Hawle nr kat. 1750
- Złaczka 90° ISO HAWLE z gwintem zew. nr kat. 6460
- Rura osłonowa PE68 3x3,8 m, SDR17 na długości 15 cm owinięte folią PEHD o przestżeniu między rurami wyspnie pianką poliuretanową o gęstości=800kg/m³
- Wodolmierz Ø20mm,2 zakowy kolowe + zawór zwrotny onłyskarszony z kranikiem spustowym HAWLE (kranmer) nr 372 typ EA Ø25mm

UWAGA:

Przed rozpoczęciem robót należy wykonać wykop próby w celu ustalenia faktycznej rzędnej istniejącego rurociągu.
 Roboty ziemne w rejonie kolidz z istniejącym uzbrojeniem prowadzić ręcznie.
 Należy zastosować armaturę: talia, firm jak: AKK, Armeland, Tera, Mikserka, adler, Akwa Glinzka, a dla tyfrazarów podziemnych firmy AKK (Kittmann), Armatura i łazystokli wykonane z żaluzi sferoidalnego zabezpieczonego metodą prasową powłoką epoksydową o gr. min. 250 um z wewnątrz oraz z zewnętrznej strony.
 Rury dogięć, na długości do odpowiedniego kąta zgodnie z zaleceniami producenta rury



DRUGI WARIANT PRZYŁĄCZA

PAWEŁ WIŚNIEWSKI

FAZA:	Projekt budowlano-wykonawczy	Nr. Zlecenia	P.2.300-4/10
BRANŻA:	Sanitarna	Nr. Druku	21
TEMAT:	Sieć wodociągowa	Skala	1:100/1000
NAZWA:	Schemat przyłącza wodociągowego	Data	12.2010
LOKALIZACJA:	Surowe , Czarnia	Podpis	Nr. uprawnień
INWESTOR:	Gmina Czarnia		
ADRES:	Czarnia 41 07-431 Czarnia		
PROJEKTOWALI:	mgr inż. Paweł Wiśniewski		
SPRAWDZIŁ:	mgr inż. Jolanta Górna		
			WP/0192/ PKS/OA 246/84/Pw