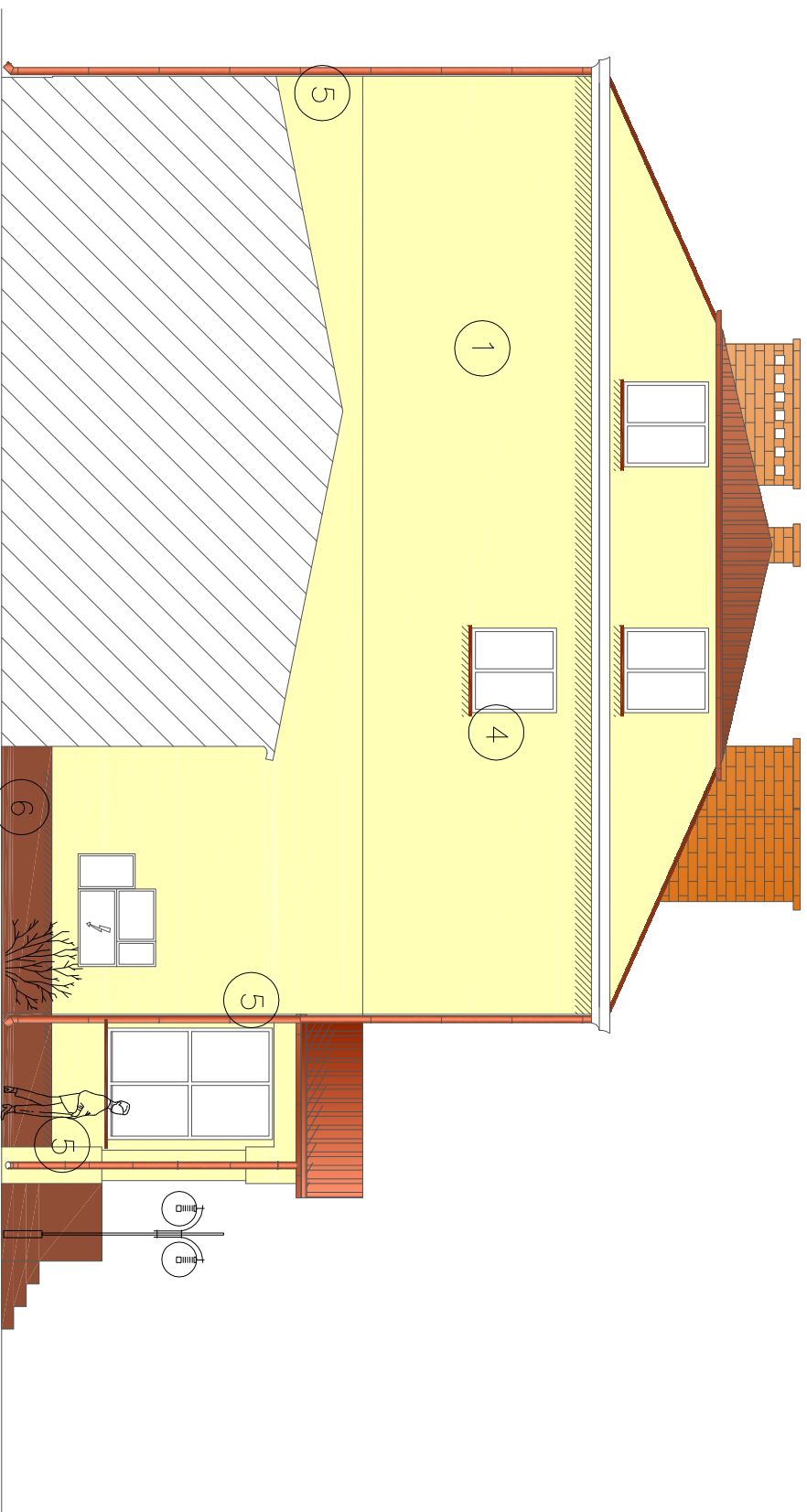


# ELEWACJA PÓŁNOCNA SKALA 1:100



1. Tynk cienkowarstwowy siilkatowy RAL 1015
2. Krata osłonowa wywietrznika piwnicznego
3. Blacha okienna PCV
4. Stolarka okienna PCV
5. Rury spustowa PCV
6. Cokół tynk mozaikowy zewnętrzny RAL 2000

<b>Graficad</b>		07-420 Kadzidło ul. Targowa 29	DATA: 07.2009R.
STADIUM	PROJEKT BUDOWLANY		SKALA RYS. 1:100
OBIEKT	PUBLICZNA SZKOŁA PODSTAWOWA W SUROWEM		NR RYS. 2
ADRES	SUROWE DZ.NR 2075		
PROJEKTANT	Tech. Witold Żelubowski	UPR.NR 890/59	
OPRACOWAŁ.	inż. Piotr Mróz		
OPRACOWAŁ.	inż. Jacek Bielasty		



ERROR: syntaxerror  
OFFENDING COMMAND: --nostringval--

STACK:

/Title  
( )  
/Subject  
(D:20090716154133+02'00')  
/ModDate  
( )  
/Keywords  
(PDFCreator Version 0.9.5)  
/Creator  
(D:20090716154133+02'00')  
/CreationDate  
(Piotr Mróz)  
/Author  
-mark-