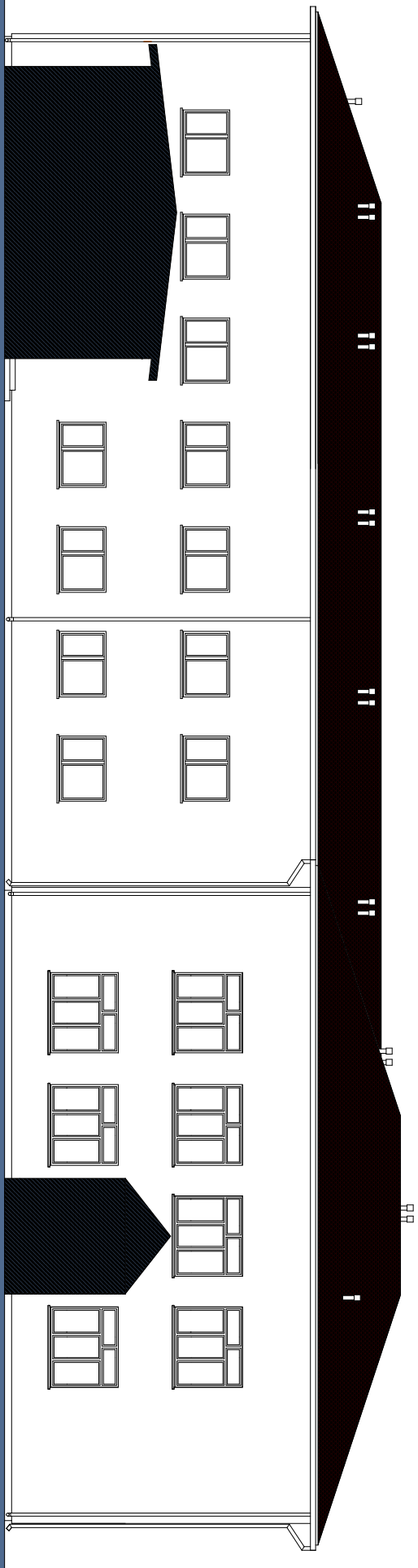


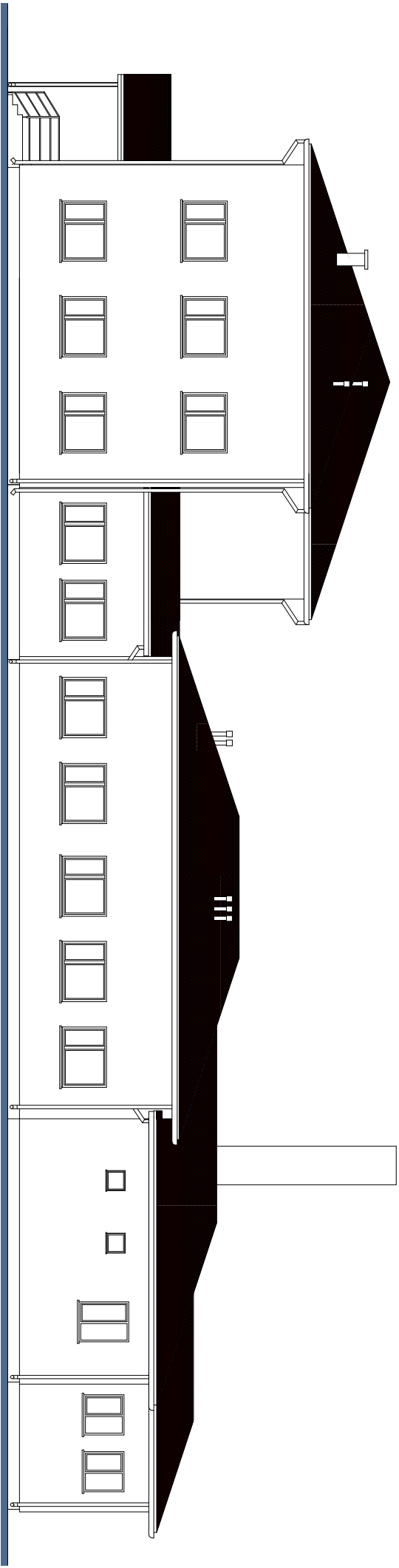
**ELEWACJA POŁUDNIOWA 1:100**

OBIEKT:	BUDYNEK SZKOŁY PODSTAWOWEJ W CZARNI		
INWESTOR:	URZĄD GMINY W CZARNI		
RYS. NR 13P	ELEWACJA POŁUDNIOWA		
WYKONAŁ:	PODRZEY		
mgr inż. arch. JANIUSZ KRÓLIK upr.: bud. NR AN II/507/3/28/8/22	SKALA 1:100		
mgr inż. ANDRZEJ NIEMIRA	PROJEKT BUDOWLANY		
arch. MARTA KRAWCZYK	BRANŻA ARCHITECTURA		
	KWIECIEŃ 2007 r.		



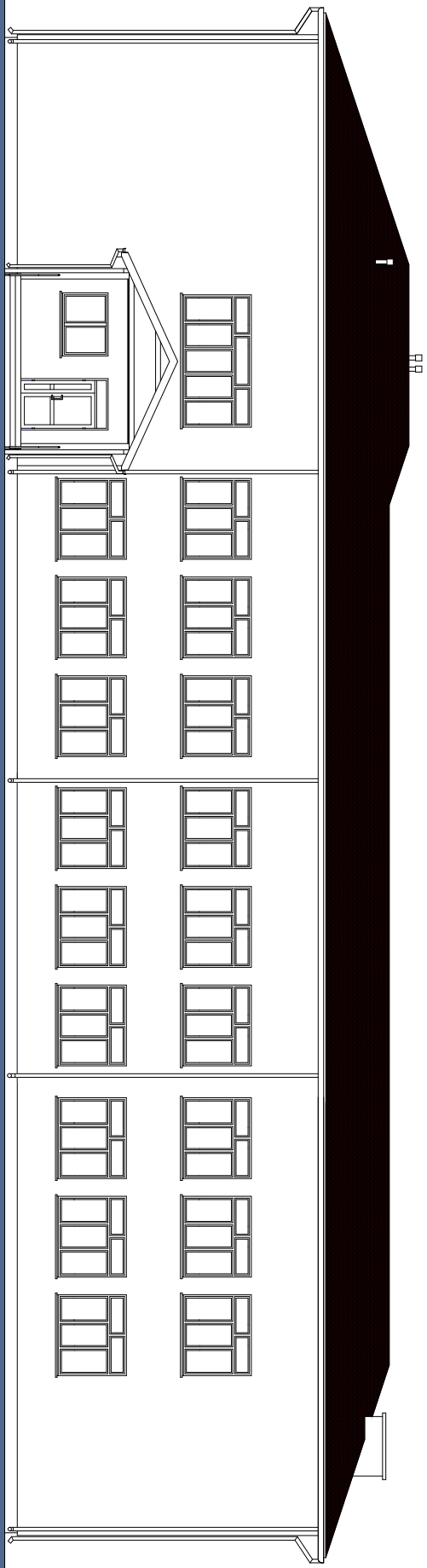
**ELEWACJA ZACHODNIA 1:100**

OBIEKT:	BUDYNEK SZKOŁY PODSTAWOWEJ W CZARNI	SKALA	1:100
INWESTOR:	URZĄD GMINY W CZARNI	PROJEKT	BUDOWLANY
RYS. NR 14P	ELEWACJA ZACHODNIA	PROJEKTOWY	BRZKA
WYKONAŁ:		ARCHITECTURA	KWIŚCIEŃ 2007 r.
mgr inż. arch. JANUSZ KRÓLIK mgr inż. arch. ANNA WISŁOŚCIBIŁDZ mgr inż. ANDRZEJ NIEMIRA arch. MARTA KRZAWCZYK			



**ELEWACJA PÓŁNOCNA 1:100**

OBIEKT:	BUDYNEK SZKOŁY PODSTAWOWEJ W CZARNI		
INWESTOR:	URZĄD GMINNY W CZARNI		
RYŚ. NR 15P	ELEWACJA PÓŁNOCNA	FORNISZ:	
WYKONAŁ:	mgr inż. arch. JANUSZ KRÓLAK upr. bud. nr AN 140/28882Z		
	mgr inż. ANDRZEJ NIEMBA		
arch. MARTA KRAWCZYK	PROJEKT BUDOWLANY BIURO ARCHITEKTURA KWIECIEŃ 2007 r.		

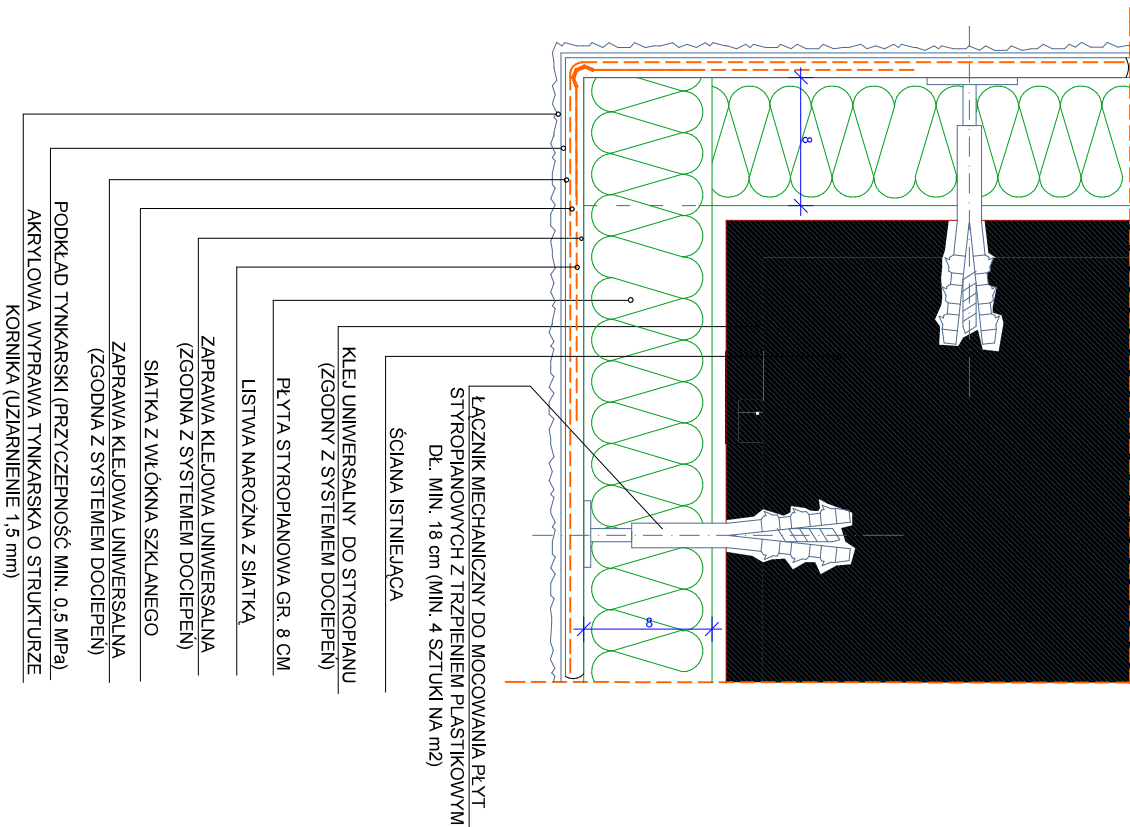


**ELEWACJA WSCHODNIA 1:100**

OBIEKT:	BUDYNEK SZKOŁY PODSTAWOWEJ W CZARNI		
INWESTOR:	URZĄD GMINY W CZARNI		
RYS. NR 10P	ELEWACJA WSCHODNIA		
WYKONAŁ:	PROJEKT BUDOWLANY		
mgr inż. arch. JANUSZ KRÓLAK	SKALA 1:100		
ulc. Kości. nr 414.407.32888222	PROJEKT BUDOWLANY		
mgr inż. ANDRZEJ NIEMIRA	BRANŻA ARCHITECTURA		
arch. MARTA KRAWICZYK	KWIECIEŃ 2007 r.		

**DETAL WYKONANIA WARSTWY ELEWACYJNEJ  
- NAROŻE WYPUKŁE**

PRZEKRÓJ POZIOMY



ŁĄCZNIK MECHANICZNY DO MOCOWANIA PŁYT STYROPIANOWYCH Z TRZPIeniem PLASTIKOWYM Dł. MIN. 18 cm (MIN. 4 SZTUKI NA m2)

ŚCIANA ISTNIEJĄCA

KLEJ UNIWERSALNY DO STYROPIANU (ZGODNY Z SYSTEMEM DOCIEPEN)

PŁYTA STYROPIANOWA GR. 8 CM

LISTWA NAROŻNA Z SIATKĄ

ZAPRAWA KLEJOWA UNIWERSALNA (ZGODNA Z SYSTEMEM DOCIEPEN)

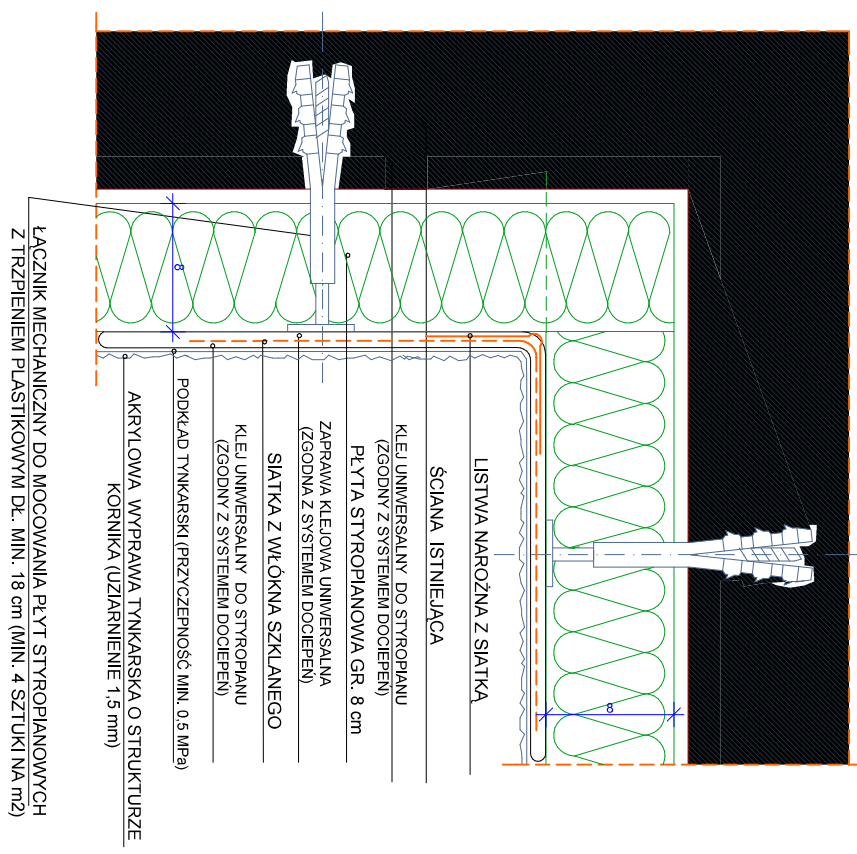
SIATKA Z WŁÓKNA SZKLANEGO

ZAPRAWA KLEJOWA UNIWERSALNA (ZGODNA Z SYSTEMEM DOCIEPEN)

PODKŁAD TYNKARSKI (PRZYCZEPNOŚĆ MIN. 0,5 MPa)  
AKRYLOWA WYPRAWA TYNKARSKA O STRUKTURZE KORNIKA (UZIARNIENIE 1,5 mm)

**DETAL WYKONANIA WARSTWY ELEWACYJNEJ  
- NAROŻE WKLESŁE**

PRZEKRÓJ POZIOMY



ŁĄCZNIK MECHANICZNY DO MOCOWANIA PŁYT STYROPIANOWYCH Z TRZPIeniem PLASTIKOWYM Dł. MIN. 18 cm (MIN. 4 SZTUKI NA m2)

ŚCIANA ISTNIEJĄCA

KLEJ UNIWERSALNY DO STYROPIANU (ZGODNY Z SYSTEMEM DOCIEPEN)

PŁYTA STYROPIANOWA GR. 8 cm

ZAPRAWA KLEJOWA UNIWERSALNA (ZGODNA Z SYSTEMEM DOCIEPEN)

SIATKA Z WŁÓKNA SZKLANEGO

KLEJ UNIWERSALNY DO STYROPIANU (ZGODNY Z SYSTEMEM DOCIEPEN)

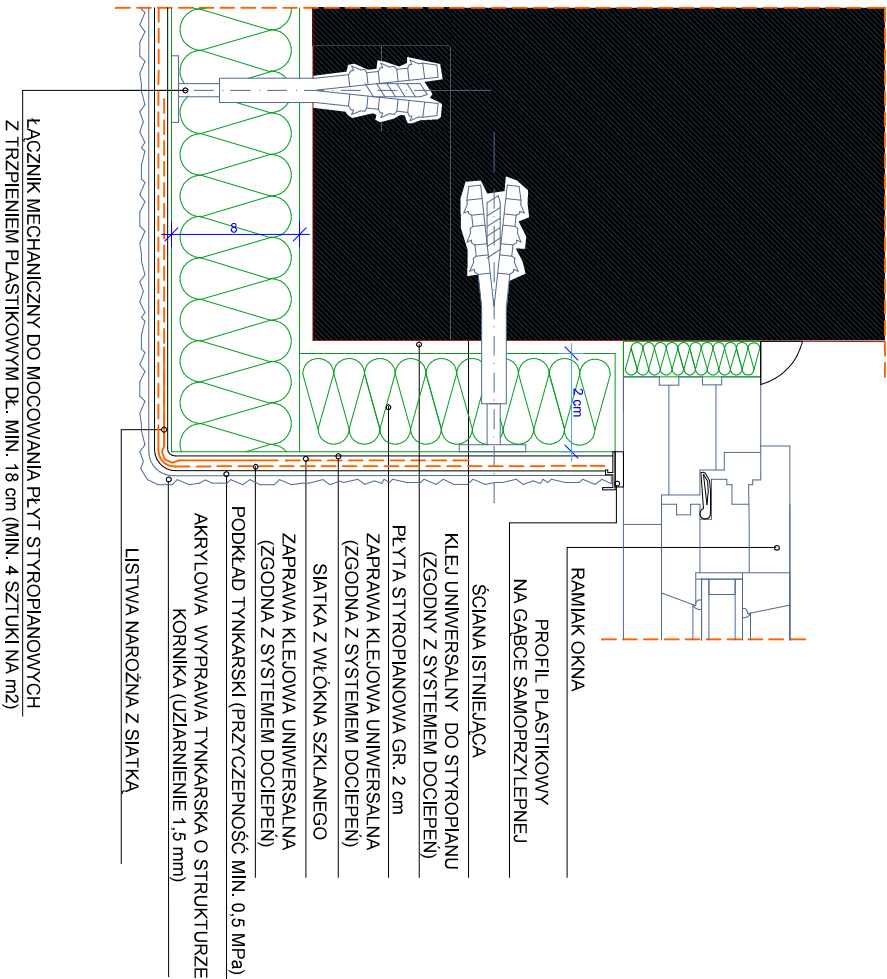
PODKŁAD TYNKARSKI (PRZYCZEPNOŚĆ MIN. 0,5 MPa)

AKRYLOWA WYPRAWA TYNKARSKA O STRUKTURZE KORNIKA (UZIARNIENIE 1,5 mm)

OBIEKT:	BUDYNEK SZKOŁY PODSTAWOWEJ W CZARNI	Podpis:	SKALA
INWESTOR:	URZĄD GMINY W CZARNI		1:50
RYS. NR ZOP	DETAL DOCIEPLENIA		PROJEKT BUDOWLANY
WYKONAL:			BRANŻA ARCHITEKTURA
mgr inż. arch. JANUSZ KRÓLAK upr. bud. nr AN II/0073/269/02/2			KWIECIEŃ 2007 r.
mgr inż. ANDRZEJ NIEMIRA			
arch. MARTA KRAWCZYK			

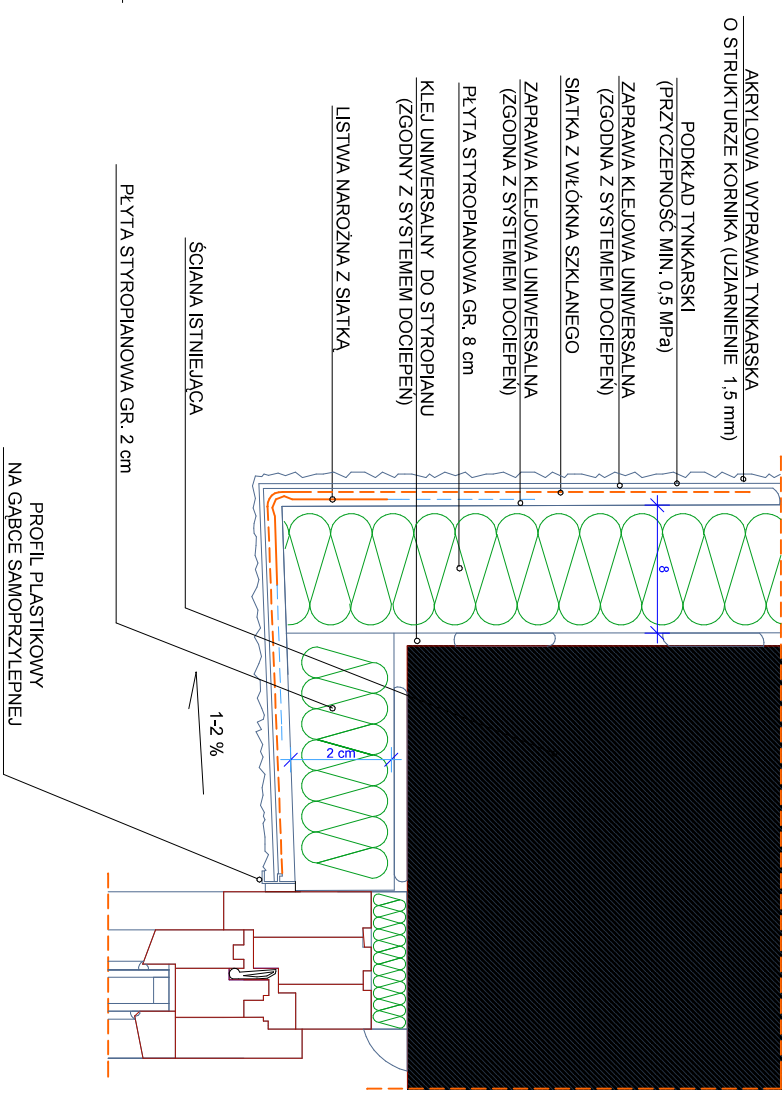
# DETAL WYKONANIA WARSTWY ELEWACYJNEJ - NADPROŻE OKIENNE I DRZWIOWE

## PRZEKRÓJ POZIOMY



# DETAL WYKONANIA WARSTWY ELEWACYJNEJ - NADPROŻE OKIENNE I DRZWIOWE

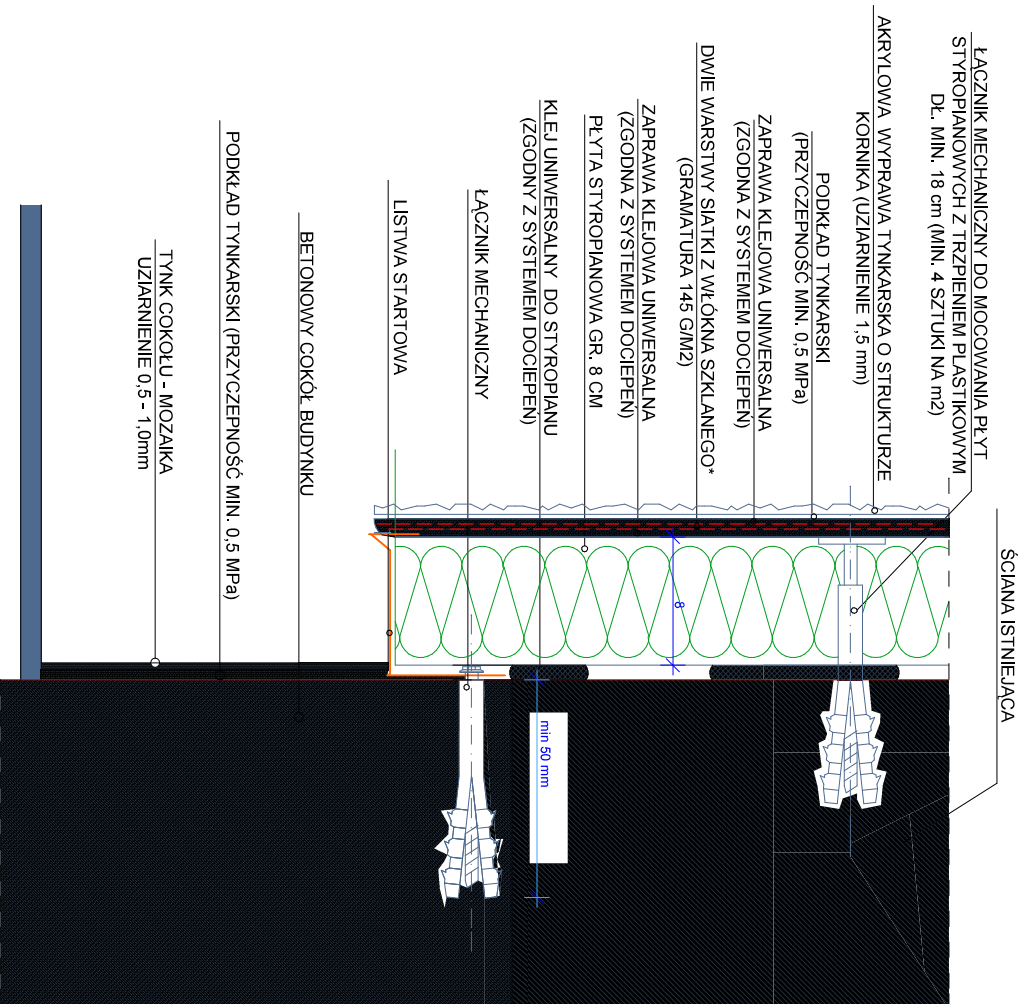
## PRZEKRÓJ PIONOWY



OBIEKT:	BUDYNEK SZKOŁY PODSTAWOWEJ W CZARNI
INWESTOR:	URZĄD GMINY W CZARNI
RYS. NR Z/P	DETAL DOCIEPIENIA
WYKONAŁ:	Podpis:
mgr inż. arch. JANUSZ KRÓLAK upr. bud. nr AN II/007/3/26/02/2	SKALA 1:50
mgr inż. ANDRZEJ NIEMIRA	PROJEKT BUDOWLANY
arch. MARTA KRAWCZYK	BRANŻA ARCHITEKTURA
	KWIECIEŃ 2007 r.

# DETAL DOLNEJ KRAWĘDZI WARSTWY ELEWACYJNEJ PRZY ZASTOSOWANIU LISTWY STARTOWEJ

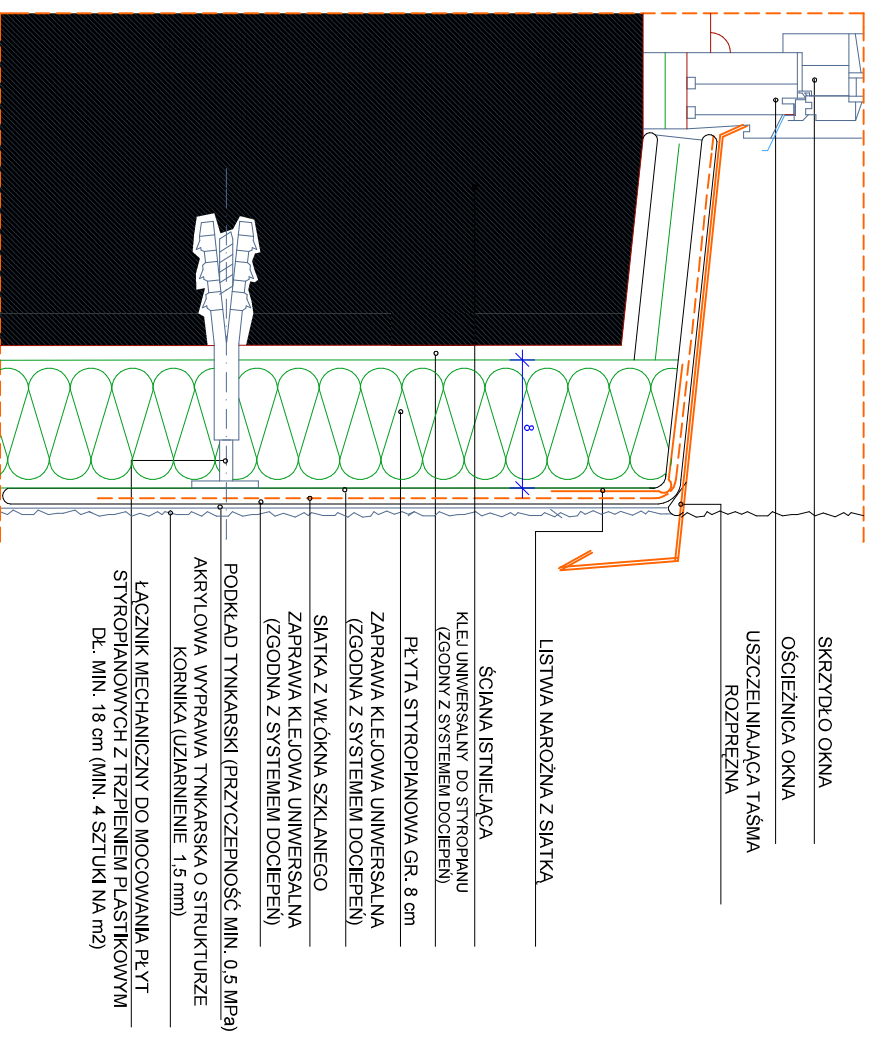
## PRZEKRÓJ PIONOWY



\* Nad cokołem należy użyć dwóch warstw siatki z włókna szklanego, gdyż jest to fragment ściany parteru w większym stopniu narażony na uszkodzenia mechaniczne

# DETAL WYKONANIA WARSTWY ELEWACYJNEJ - OBRÓBKA PARAPETU

## PRZEKRÓJ PIONOWY



OBIEKT: BUDYNEK SZKOŁY PODSTAWOWEJ W CZARNI

INWESTOR: URZĄD GMINY W CZARNI

RYS. NR 22P DETALE DOCIEPLENIA

WYKONAŁ: PODPISTWY: SKALA 1:50

mgr inż. arch. JANUSZ KRÓLAK upr. bud. nr AN III/007/3/28/01/02/2 PROJEKT BUDOWLANY

mgr inż. ANDRZEJ NIEMIRA BRANZA ARCHITEKTURA

arch. MARTA KRAWCZYK KWIECIEŃ 2007 r.