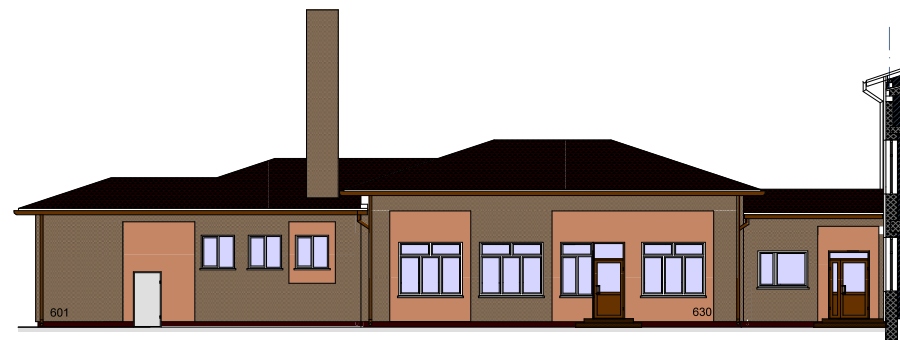
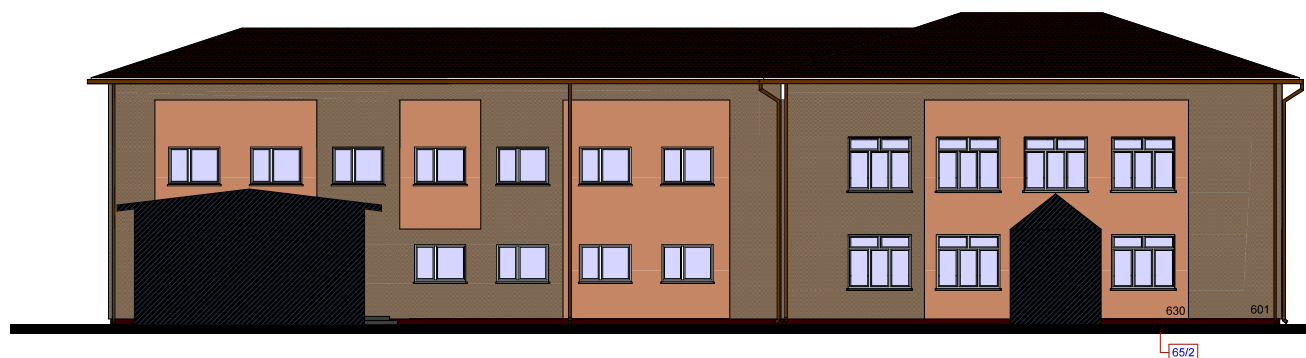




ELEWACJA ZACHODNIA 1:200



ELEWACJA POŁUDNIOWA 1:200



ELEWACJA ZACHODNIA 1:200

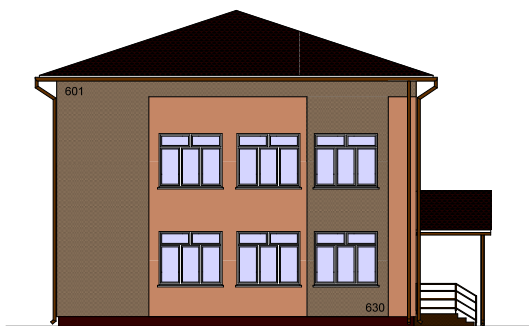
WG. PALETY BARW "KREISEL":

- WYPRAWA AKRYLOWA 601
- WYPRAWA AKRYLOWA 630

WG. PALETY BARW "BOLIX":

- TYNK MOZAIKOWY 52/2, UZIARNIENIE 0,5-1,0 mm
- TYNK MOZAIKOWY 65/2, UZIARNIENIE 0,5-1,0 mm

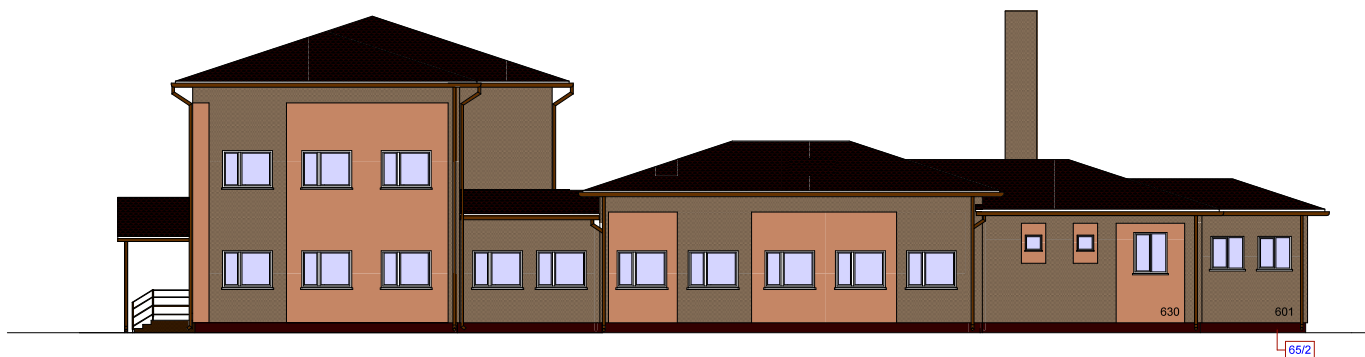
OBIEKT:	BUDYNEK SZKOŁY PODSTAWOWEJ W CZARNI	
INWESTOR:	URZĄD GMINY W CZARNI	
RYS. NR 2P	PROPOZYCJA KOLORYSTYKI ELEWACJI	
WYKONAŁ:	PODPISY:	SKALA 1:200
mgr inż. arch. JANUSZ KRÓLAK upr. bud. NR AN III-0073/268/82/2		PROJEKT BUDOWLANY
mgr inż. ANDRZEJ NIEMIRA		BRANŻA ARCHITEKTURA
arch. MARTA KRAWCZYK		KWIECIEŃ 2007 r.



ELEWACJA POŁUDNIOWA 1:200



ELEWACJA WSCHODNIA 1:200



ELEWACJA PÓŁNOCNA 1:200

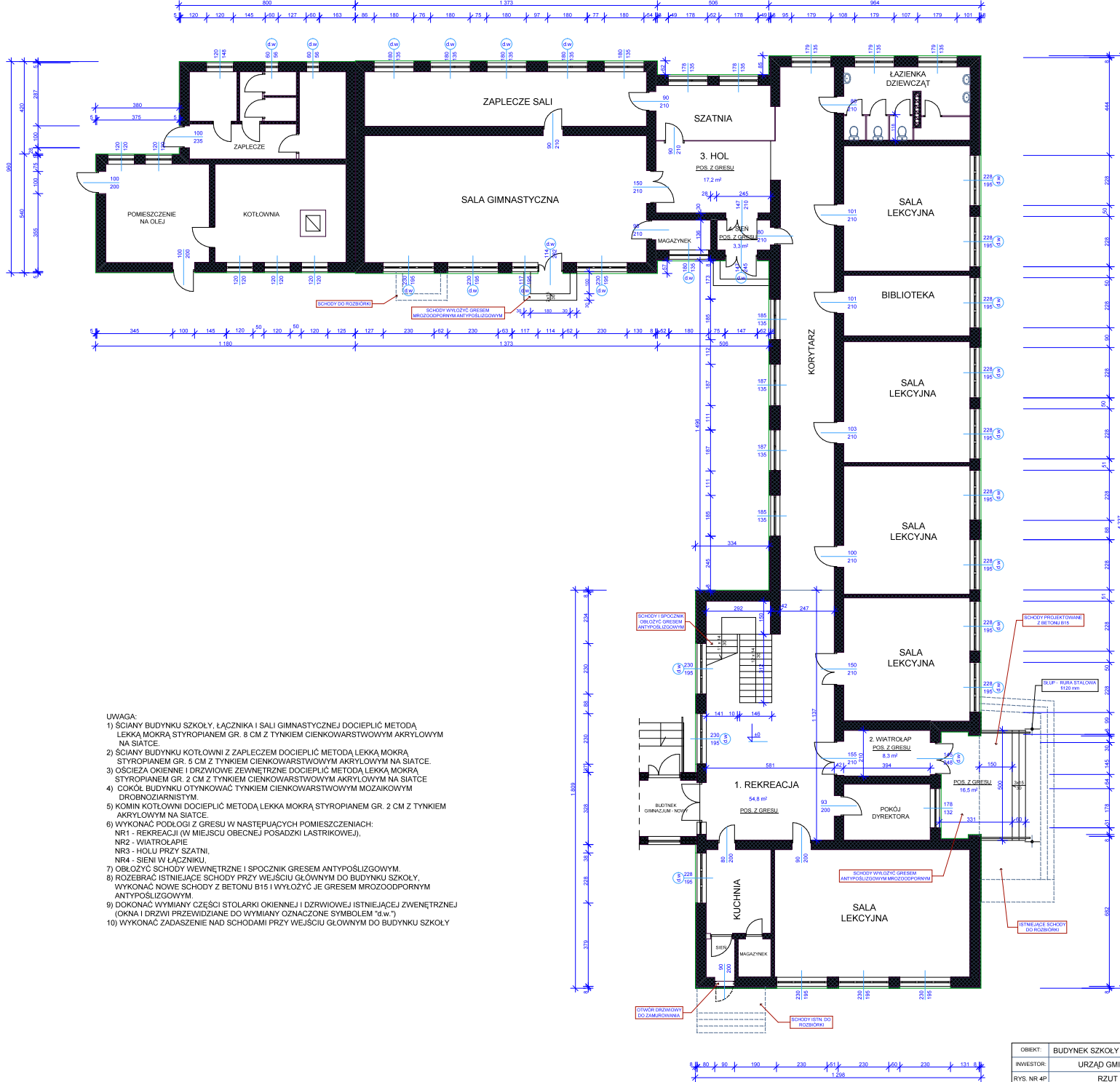
WG. PALETY BARW "KREISEL":

- WYPRAWA AKRYŁOWA 601
- WYPRAWA AKRYŁOWA 630

WG. PALETY BARW "BOLIX":

- TYNK MOZAIKOWY 52/2, UZIARNNIENIE 0,5-1,0 mm
- TYNK MOZAIKOWY 65/2, UZIARNNIENIE 0,5-1,0 mm

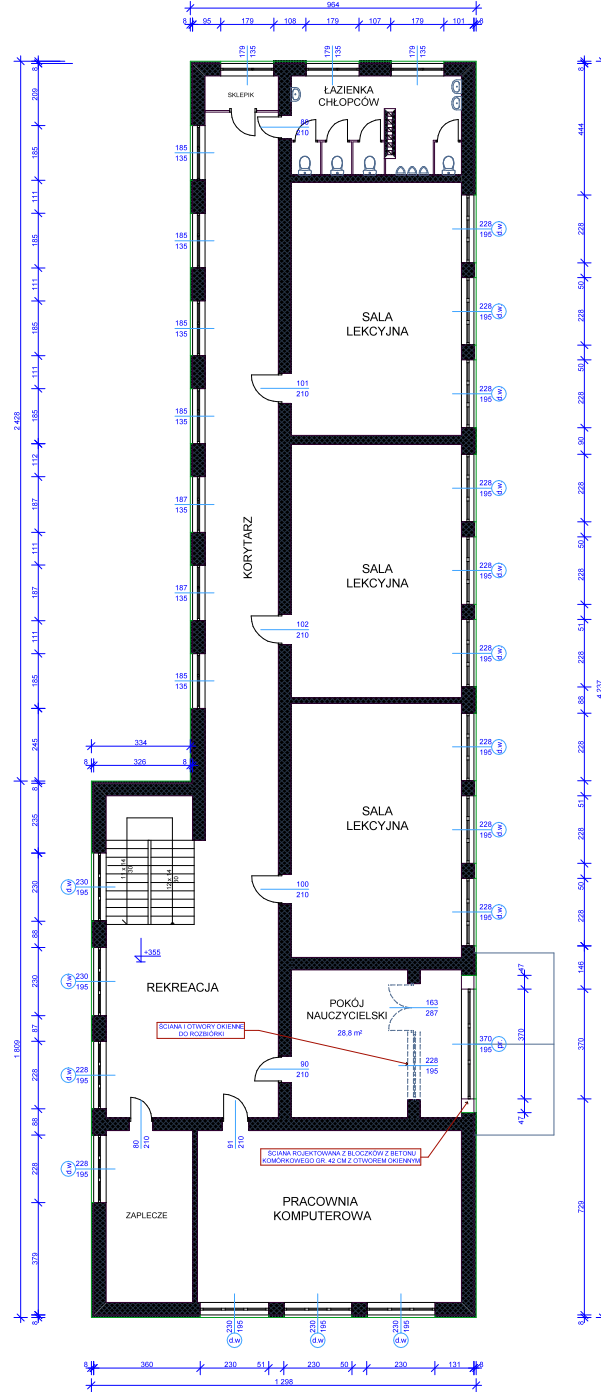
OBIEKT:	BUDYNEK SZKOŁY PODSTAWOWEJ W CZARNI	
INWESTOR:	URZĄD GMINY W CZARNI	
RYS. NR 3P	PROPOZYCJA KOLORYSTYKI ELEWACJI	
WYKONAŁ:	PODPISY:	SKALA 1:200
mgr inż. arch. JANUSZ KRÓLAK upr. bud. NR AN III-0073/268/82/2		PROJEKT BUDOWLANY
mgr inż. ANDRZEJ NIEMIRA		BRANŻA ARCHITEKTURA
arch. MARTA KRAWCZYK		KWIECIEŃ 2007 r.



- UWAGA:
- 1) ŚCIANY BUDYNKU SZKOŁY, ŁĄCZNIKA I SALI GIMNASTYCZNEJ DOCIEPIĆ METODĄ LEKKĄ MOKRĄ STYROPIANEM GR. 8 CM Z TYNKIEM CIENKOWARSTWOWYM AKRYLOWYM NA SIATCE.
 - 2) ŚCIANY BUDYNKU KOTŁOWNI Z ZAPLECZEM DOCIEPIĆ METODĄ LEKKĄ MOKRĄ STYROPIANEM GR. 5 CM Z TYNKIEM CIENKOWARSTWOWYM AKRYLOWYM NA SIATCE.
 - 3) OŚCIEŻA OKIENNE I DRZWIOWE ZEWNĘTRZNE DOCIEPIĆ METODĄ LEKKĄ MOKRĄ STYROPIANEM GR. 2 CM Z TYNKIEM CIENKOWARSTWOWYM AKRYLOWYM NA SIATCE
 - 4) COKÓŁ BUDYNKU OTYNKOWAĆ TYNKIEM CIENKOWARSTWOWYM MOZAIKOWYM DROBNOZIARNISTYM.
 - 5) KOMIN KOTŁOWNI DOCIEPIĆ METODĄ LEKKĄ MOKRĄ STYROPIANEM GR. 2 CM Z TYNKIEM AKRYLOWYM NA SIATCE.
 - 6) WYKONAĆ PODŁOGI Z GRESEU W NASTĘPUJĄCYCH POMIĘSZCZENIACH:
NR1 - REKREACJI (W MIEJSCU OBECNEJ POSADZKI LASTRIKOWEJ),
NR2 - WIATROLAPIE
NR3 - HOLLU PRZY SZATNI,
NR4 - SIENI W ŁĄCZNIKU.
 - 7) OBLÓŻYĆ SCHODY WEWNĘTRZNE I SPOCZNIK GRESEM ANTYPOŚLIZGOWYM.
 - 8) ROZEBRĄĆ ISTNIEJĄCE SCHODY PRZY WEJŚCIU GŁÓWNYM DO BUDYNKU SZKOŁY, WYKONAĆ NOWE SCHODY Z BETONU B15 I WYŁOŻYĆ JE GRESEM MROZOODPORNYM ANTYPOŚLIZGOWYM.
 - 9) DOKONAĆ WYMIANY CZĘŚCI STOLARKI OKIENNEJ I DRZWIOWEJ ISTNIEJĄCEJ ZEWNĘTRZNEJ (OKNA I DRZWI PRZEWIDZIANE DO WYMIANY OZNACZONE SYMBIEM "b.w.")
 - 10) WYKONAĆ ZADASZENIE NAD SCHODAMI PRZY WEJŚCIU GŁÓWNYM DO BUDYNKU SZKOŁY

RZUT PARTERU 1:100

OBIEKT: BUDYNEK SZKOŁY PODSTAWOWEJ W CZARNI	
INWESTOR: URZĄD GMINY W CZARNI	
RYS. NR 4P RZUT PARTERU	
WYKONAL: mgr inż. arch. JANIUSZ KRÓLAK upr. bud. NR AN III-0073/2008/22	PROJEKT: mgr inż. ANDRZEJ NIEMIRA
BRON: MARTA KRRAWCZYK	
SKALA 1:100	
PROJEKT BUDOWLANY	
BRANŻA: ARCHITEKTURA	
KWIECIEŃ 2007 r.	

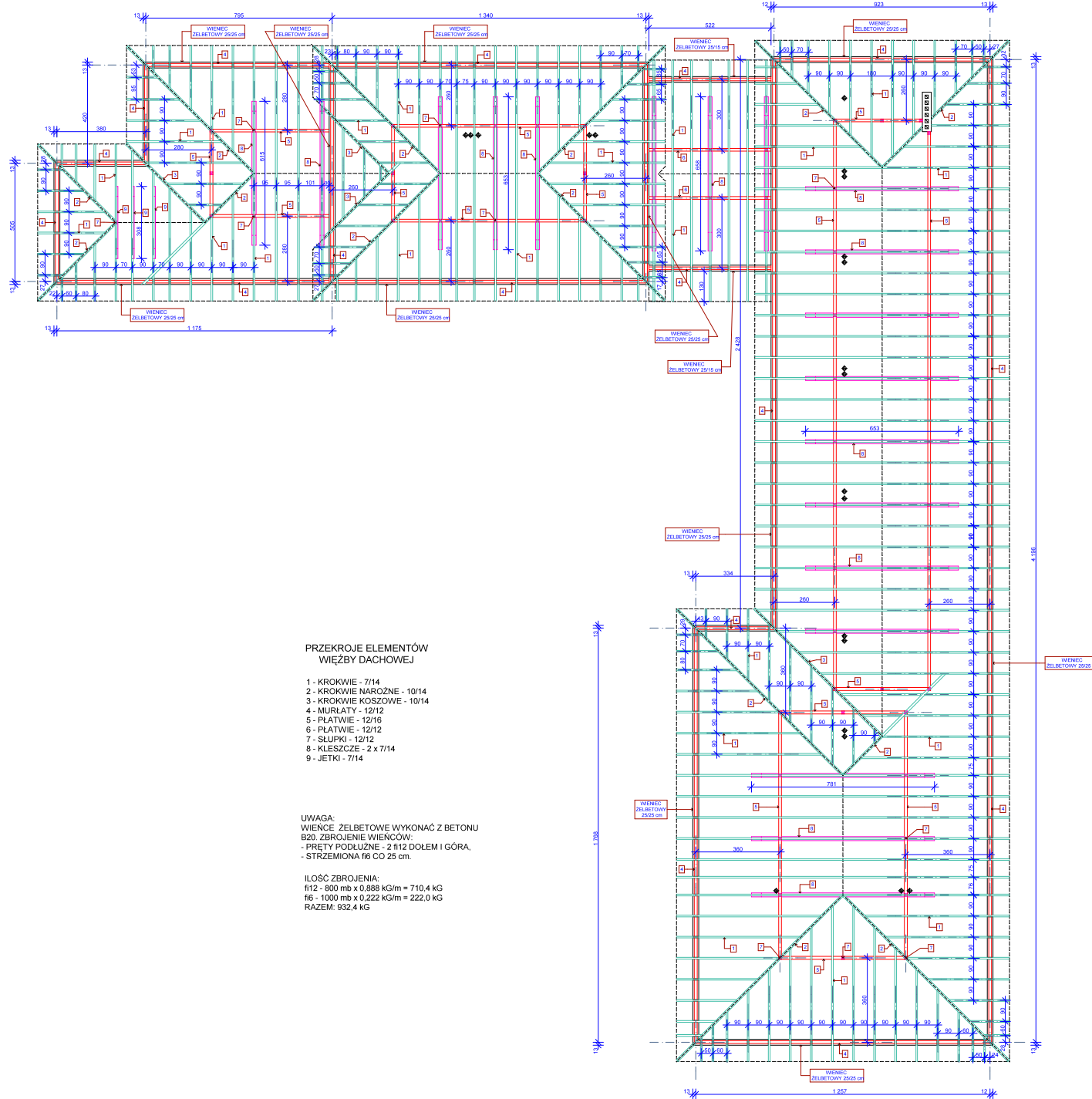


UWAGA:

- 1) ŚCIANY BUDYNKU SZKOŁY DOCIEPIĆ METODĄ LEKKĄ MOKRĄ STYROPIANEM GR. 8 CM Z TYNKIEM CIENKOWARSTWOWYM AKRYLOWYM NA SIATCE.
- 2) OŚCIEŻA OKIENNE I DRZWIOWE ZEWNĘTRZNE DOCIEPIĆ METODĄ LEKKĄ MOKRĄ STYROPIANEM GR. 2 CM Z TYNKIEM AKRYLOWYM NA SIATCE.
- 3) DOKONAĆ WYMIANY CZĘŚCI STOLARKI OKIENNEJ I DRZWIOWEJ I ISTNIEJĄCĄ ZEWNĘTRZNEJ OKNA I DRZWI PRZEZWIDZIANE DO WYMIANY OZNACZONE SYMBIÓŁEM "d.w".
- 4) ROZBIEŚĆ IŚNIEJĄCĄ ŚCIANĘ ZEWNĘTRZNA I STOLARKĘ W POKOJU NAUCZYCIELSKIM. WYKONAĆ NOWĄ ŚCIANĘ GR. 42 CM Z BLOKÓWKÓW Z BETONU KOMÓRKOWEGO ORAZ OTWOR OKIENNY.
- 5) W POKOJU NAUCZYCIELSKIM WYKONAĆ PODŁOGĘ Z WYKŁADZINY ELASTYCZNEJ HOMOGENICZNEJ O GR. 2-2,5 mm.

RZUT I PIĘTRA 1:100

OBIEKT:	BUDYNEK SZKOŁY PODSTAWOWEJ W CZARNI	
INWESTOR:	URZĄD GMINY W CZARNI	
RYS. NR SP:	RZUT I PIĘTRA	
WYKONAŁ:	PODRYSZ:	SKALA 1:100
mgr inż. arch. JANUSZ KRÓLAK upr. bud. nr an II-07/326882/2		PROJEKT BUDOWLANY
mgr inż. ANDRZEJ NIEMRA		BRANŻA ARCHITEKTURA
arch. MARTA KRAWCZYK		KWIECIEŃ 2007 r.



**PRZEKROJE ELEMENTÓW
WIĘZBY DACHOWEJ**

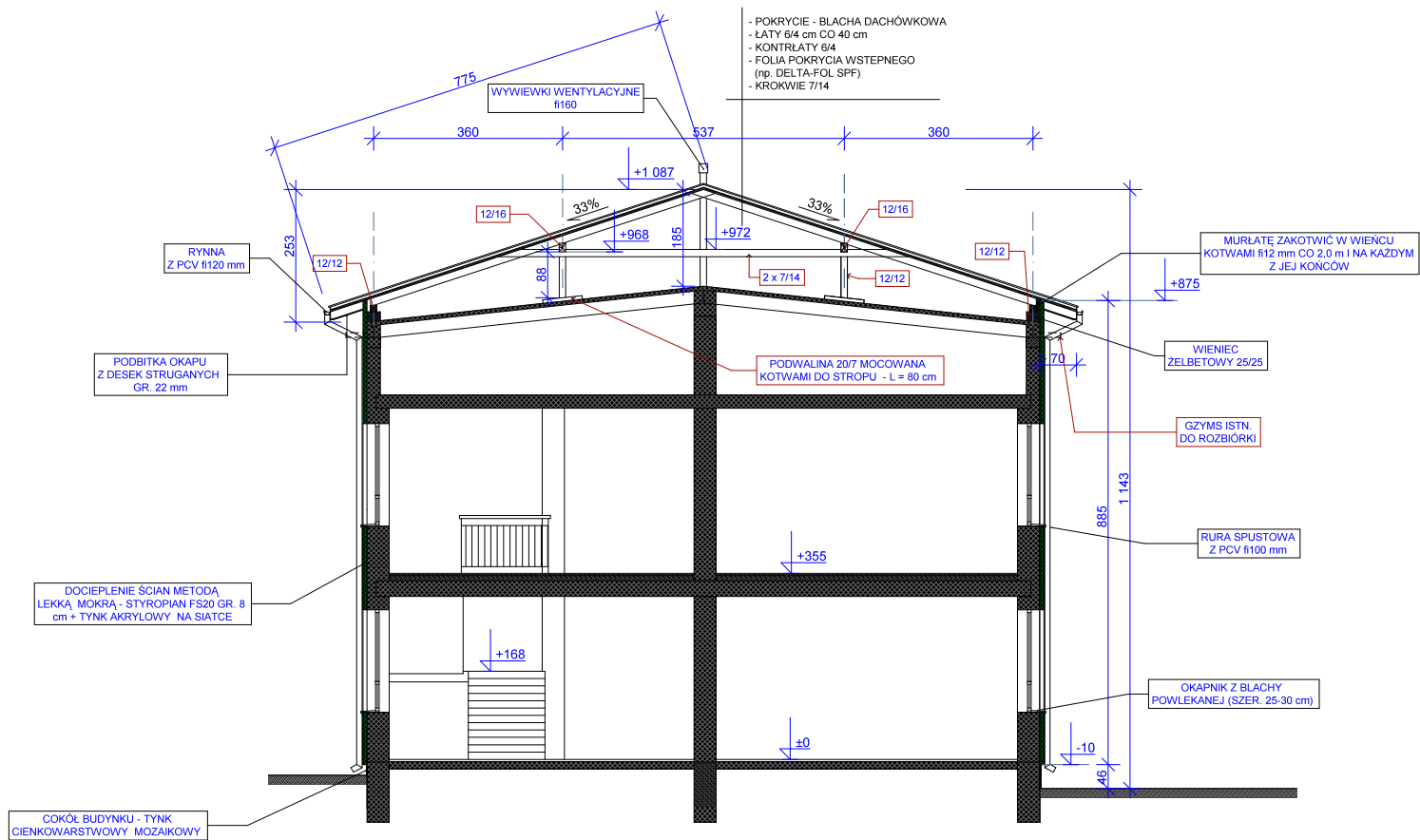
- 1 - KROKIEW - 7/14
- 2 - KROKIEW NAROŻNE - 10/14
- 3 - KROKIEW KOŚCOWE - 10/14
- 4 - MURLATY - 12/12
- 5 - PŁATWIE - 12/16
- 6 - PŁATWIE - 12/12
- 7 - SŁUPKI - 12/12
- 8 - KLESZCZE - 2 x 7/14
- 9 - JETKI - 7/14

UWAGA:
WIENIEC ŻELBETOWE WYKONAĆ Z BETONU B20, ZBROJENIE WIENCÓW:
- PRĘTY PODŁUŻNE - 2 f12 DOŁEM I GÓRA,
- STRZEMIIONA f6 CO 25 cm.

ILOŚĆ ZBROJENIA:
f12 - 800 mb x 0,888 kg/m = 710,4 kg
f6 - 1000 mb x 0,222 kg/m = 222,0 kg
RAZEM: 932,4 kg

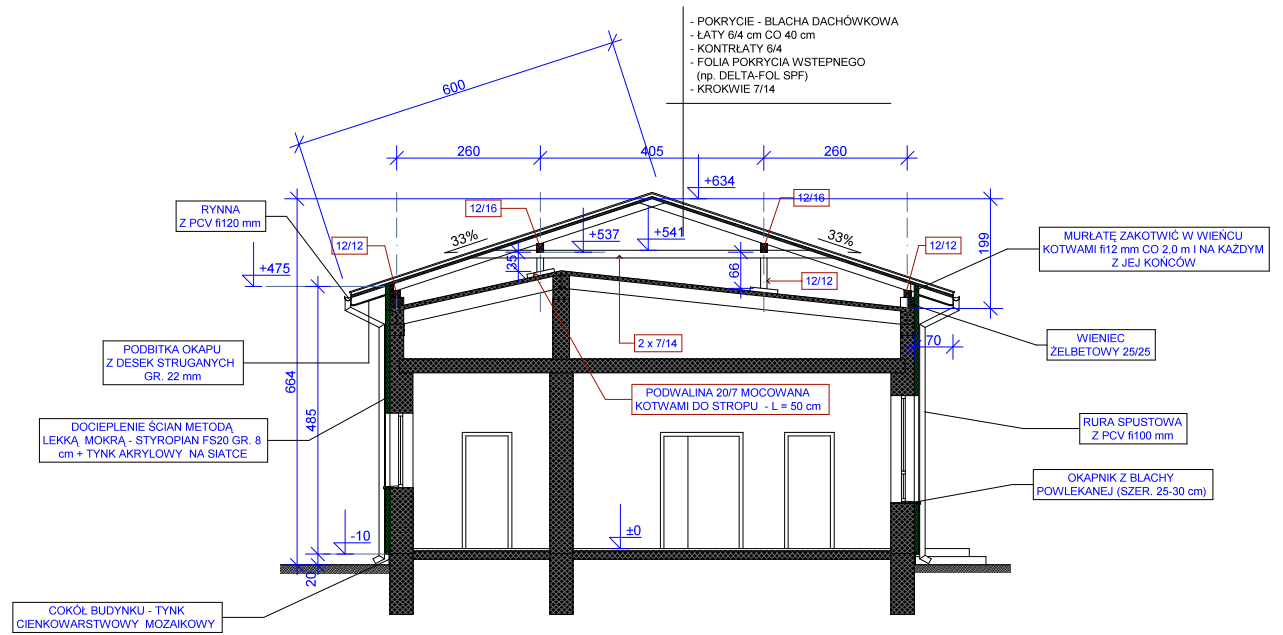
**RZUT WIĘZBY DACHOWEJ
1:100**

OBIEKT:	BUDYNEK SZKOŁY PODSTAWOWEJ W CZARNI	
INWESTOR:	URZĄD GMINY W CZARNI	
RYS. NR BP	RZUT WIĘZBY DACHOWEJ	
WYKONAŁ:	PODPISY:	SKALA 1:100
mgr inż. arch. JANUSZ KRÓLAK ukr. 046, NR AN II-0073288822		PROJEKT BUDOWLANY
mgr inż. ANDRZEJ NIEMRA		BRANŻ ARCHITECTURA
arch. MARTA KRAWCZYK		KWIECIEŃ 2007 r.

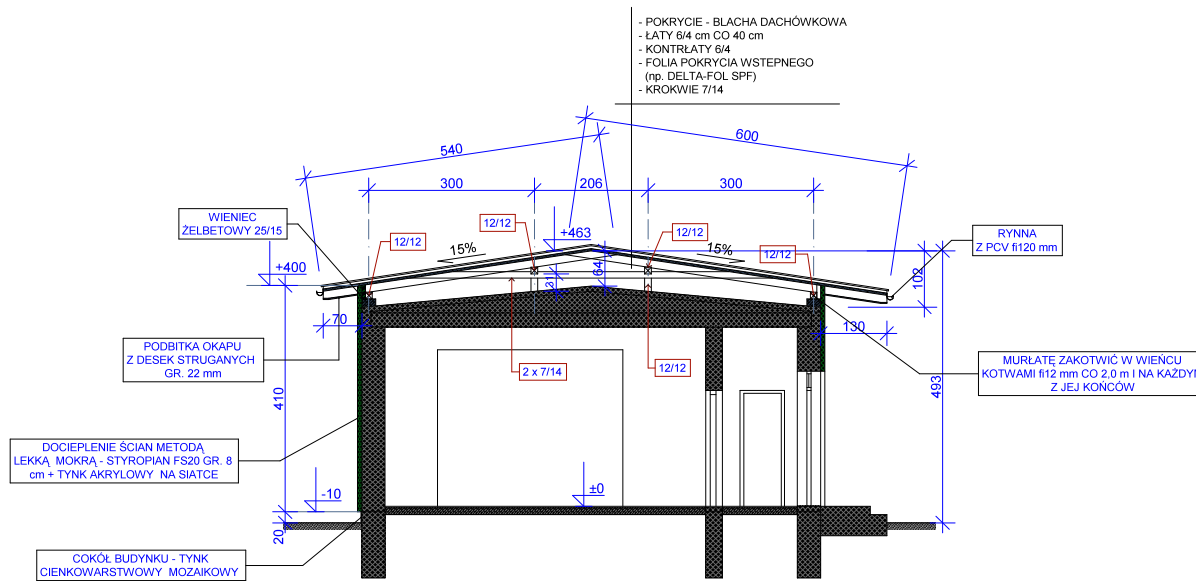


PRZEKRÓJ I-I 1:100

OBIEKT:	BUDYNEK SZKOŁY PODSTAWOWEJ W CZARNI		
INWESTOR:	URZĄD GMINY W CZARNI		
RYS. NR 8P	PRZEKRÓJ I-I		
WYKONAŁ:	mgr inż. arch. JANUSZ KRÓLAK upr. bud. NR AN III-0073/268/82/2	PODPISY:	SKALA 1:100
	mgr inż. ANDRZEJ NIEMIRA		PROJEKT BUDOWLANY
	arch. MARTA KRAWCZYK		BRANŻA ARCHITEKTURA
			KWIECIEŃ 2007 r.

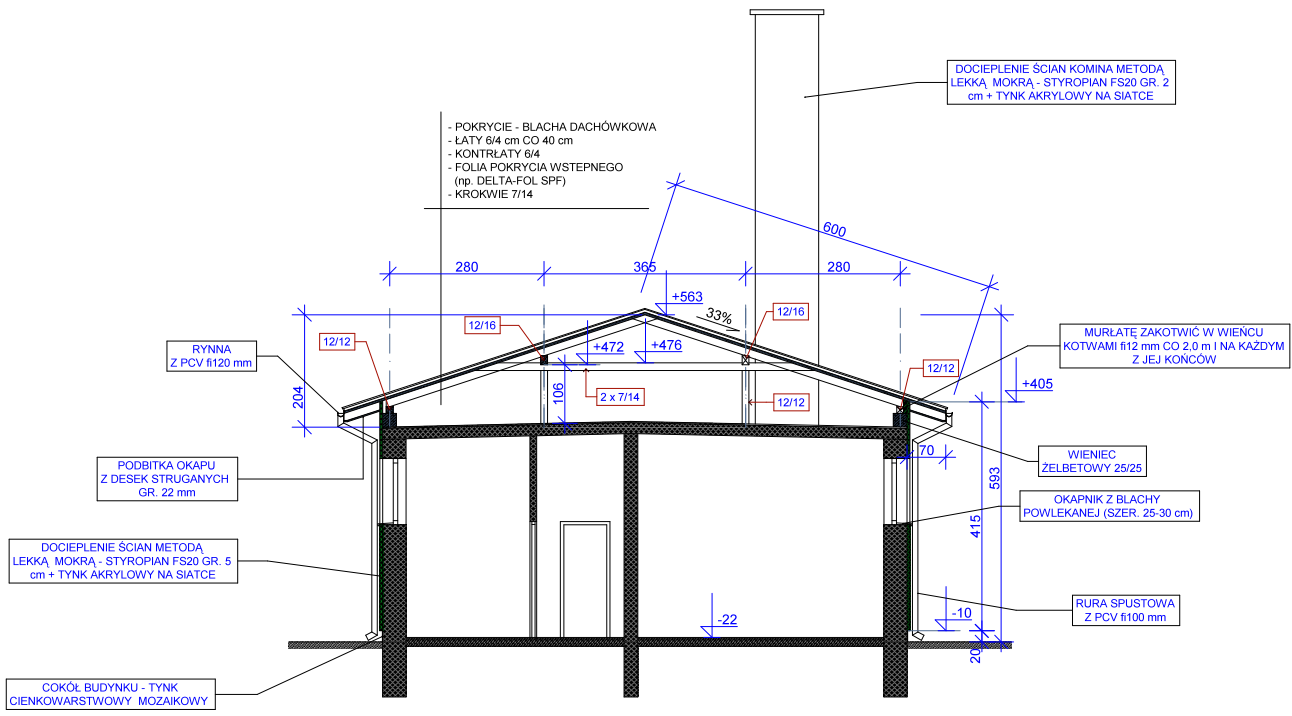


PRZEKRÓJ III-III 1:100

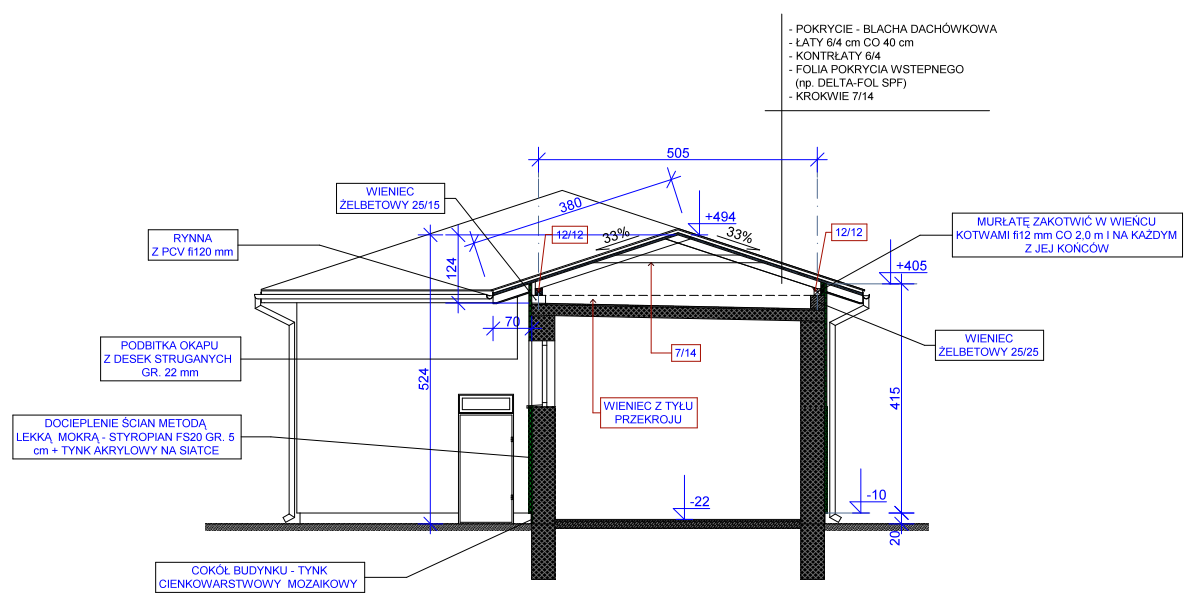


PRZEKRÓJ IV-IV 1:100

OBIEKT:	BUDYNEK SZKOŁY PODSTAWOWEJ W CZARNI		
INWESTOR:	URZĄD GMINY W CZARNI		
RYS. NR 10P	PRZEKRÓJ III-III i IV-IV		
WYKONAŁ:	mgr inż. arch. JANUSZ KRÓLAK upr. bud. NR AN III-0073/268/82/2	PODPISY:	SKALA 1:100
	mgr inż. ANDRZEJ NIEMIRA		PROJEKT BUDOWLANY
	arch. MARTA KRAWCZYK		BRANŻA ARCHITEKTURA
			KWIECIEŃ 2007 r.

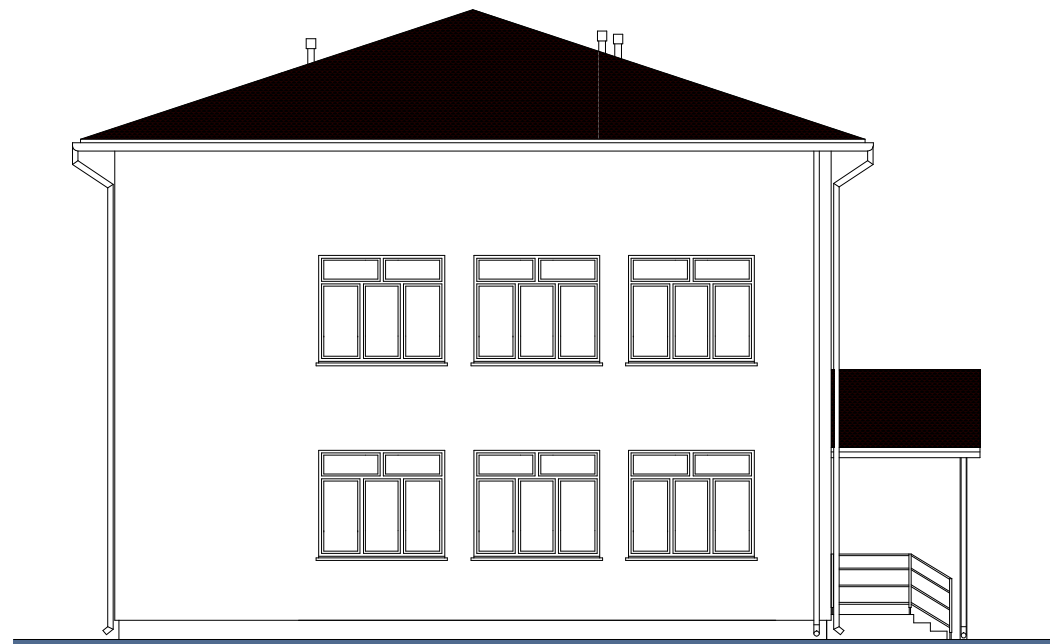


PRZEKRÓJ V-V 1:100

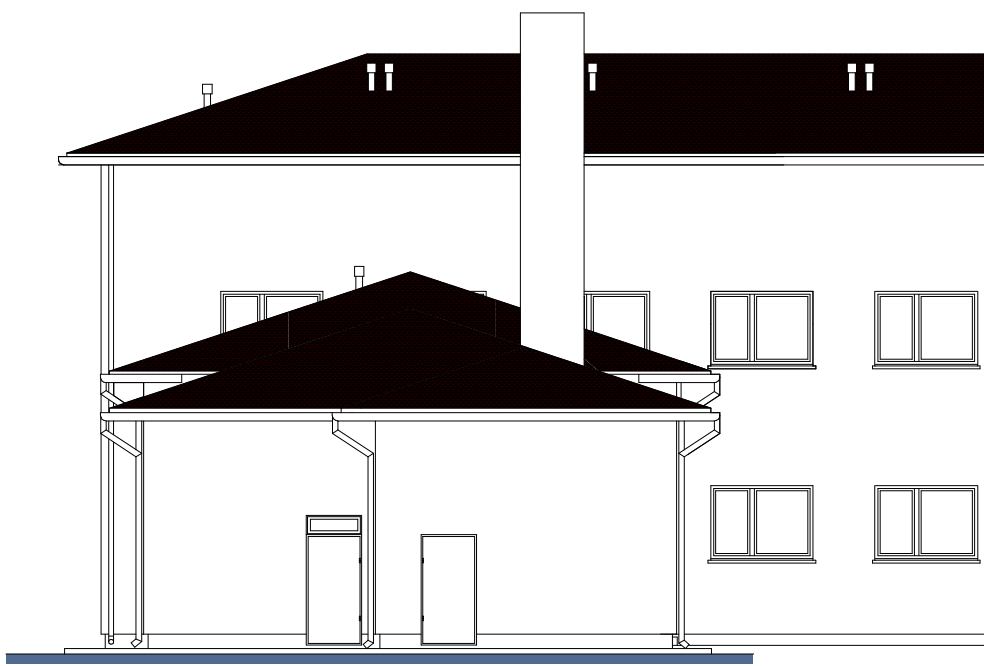


PRZEKRÓJ VI-VI 1:100

OBIEKT:	BUDYNEK SZKOŁY PODSTAWOWEJ W CZARNI		
INWESTOR:	URZĄD GMINY W CZARNI		
RYS. NR 11P	PRZEKRÓJ V-V i IV-IV		
WYKONAŁ:	mgr inż. arch. JANUSZ KRÓLAK upr. bud. NR AN III-0073/268/82/2	PODPISY:	SKALA 1:100
mgr inż. ANDRZEJ NIEMIRA			PROJEKT BUDOWLANY
arch. MARTA KRAWCZYK			BRANŻA ARCHITEKTURA
			KWIECIEŃ 2007 r.

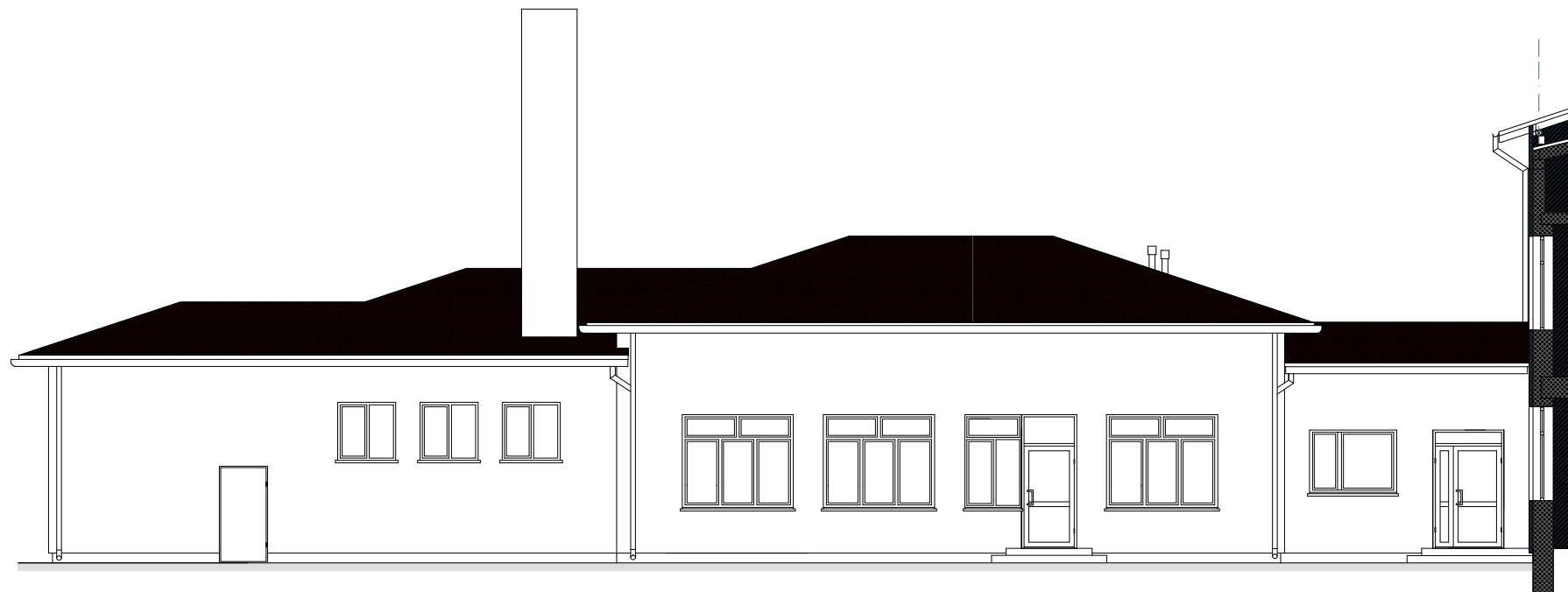


ELEWACJA POŁUDNIOWA 1:100



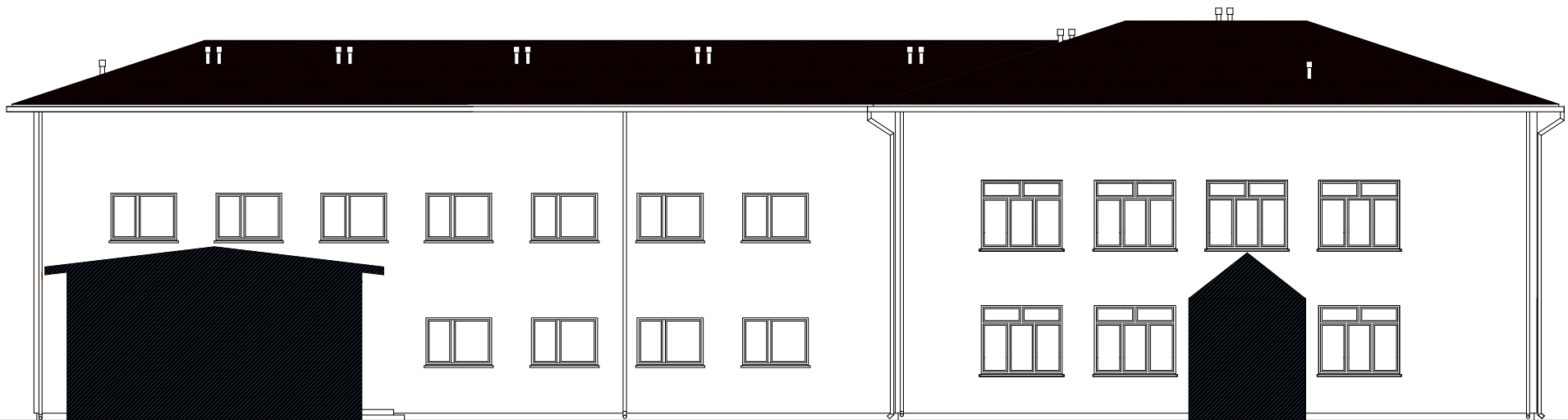
ELEWACJA ZACHODNIA 1:100

OBIEKT:	BUDYNEK SZKOŁY PODSTAWOWEJ W CZARNI		
INWESTOR:	URZĄD GMINY W CZARNI		
RYS. NR 12P	ELEWACJA POŁUDNIOWA I ZACHODNIA		
WYKONAŁ:	mgr inż. arch. JANUSZ KRÓLAK upr. bud. NR AN III-0073/268/82/2 mgr inż. ANDRZEJ NIEMIRA arch. MARTA KRAWCZYK	PODPISY:	SKALA 1:100
			PROJEKT BUDOWLANY
			BRANŻA ARCHITEKTURA
			KWIECIEŃ 2007 r.



ELEWACJA POŁUDNIOWA 1:100

OBIEKT:	BUDYNEK SZKOŁY PODSTAWOWEJ W CZARNI		
INWESTOR:	URZĄD GMINY W CZARNI		
RYS. NR 13P	ELEWACJA POŁUDNIOWA		
WYKONAŁ:	mgr inż. arch. JANUSZ KRÓLAK upr. bud. NR AN III-0073/268/82/2	PODPISY:	SKALA 1:100
	mgr inż. ANDRZEJ NIEMIRA		PROJEKT BUDOWLANY
	arch. MARTA KRAWCZYK		BRANŻA ARCHITEKTURA
			KWIECIEŃ 2007 r.



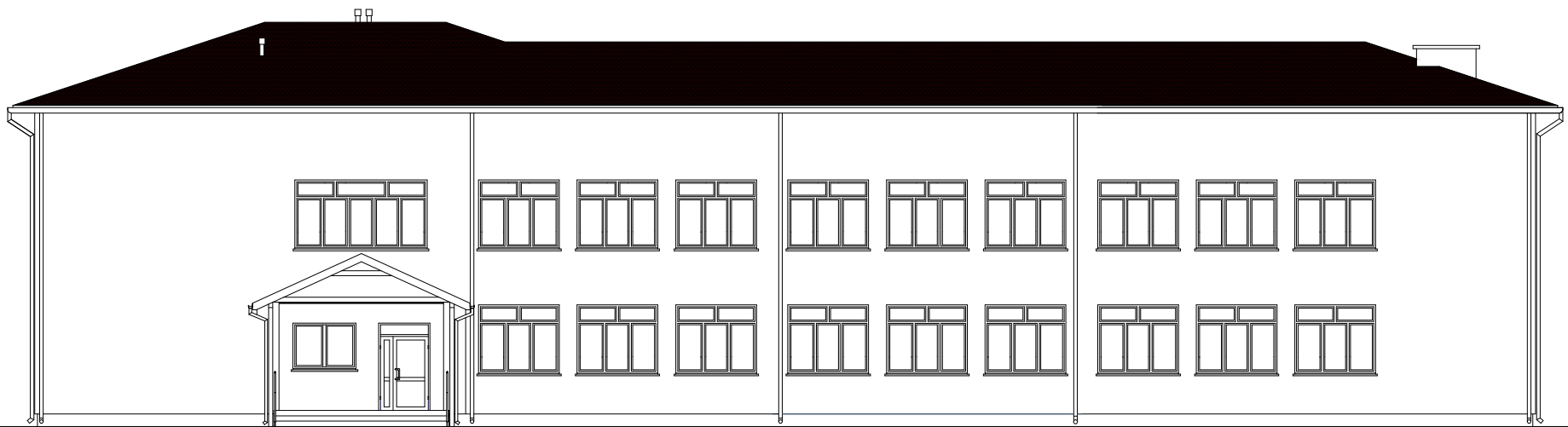
ELEWACJA ZACHODNIA 1:100

OBIEKT:	BUDYNEK SZKOŁY PODSTAWOWEJ W CZARNI		
INWESTOR:	URZĄD GMINY W CZARNI		
RYS. NR 14P	ELEWACJA ZACHODNIA		
WYKONAŁ:	PODPISY:	SKALA 1:100	
mgr inż. arch. JANUSZ KRÓLAK upr. bud. NR AN III-0073/269/02/2		PROJEKT BUDOWLANY	
mgr inż. ANDRZEJ NIEMIRA		BRANŻA ARCHITEKTURA	
arch. MARTA KRAWCZYK		KWIECIEŃ 2007 r.	



ELEWACJA PÓLNOCNA 1:100

OBIEKT:	BUDYNEK SZKOŁY PODSTAWOWEJ W CZARNI		
INWESTOR:	URZĄD GMINY W CZARNI		
RYS. NR 15P:	ELEWACJA PÓLNOCNA		
WYKONAŁ: mgr inż. arch. JANUSZ KRÓLAK upr. bud. NR AN III-0073/268/82/2 mgr inż. ANDRZEJ NIEMIRA arch. MARTA KRAWCZYK	PODPISY:	SKALA 1:100	
		PROJEKT BUDOWLANY	
		BRANŻA ARCHITEKTURA	
		KWIECIEŃ 2007 r.	



ELEWACJA WSCHODNIA 1:100

OBIEKT:	BUDYNEK SZKOŁY PODSTAWOWEJ W CZARNI		
INWESTOR:	URZĄD GMINY W CZARNI		
RYS. NR 16P	ELEWACJA WSCHODNIA		
WYKONAŁ:	PODPISY:	SKALA 1:100	
mgr inż. arch. JANUSZ KRÓLAK upr. bud. NR AN III-0073/268/82/2		PROJEKT BUDOWLANY	
mgr inż. ANDRZEJ NIEMIRA		BRANŻA ARCHITEKTURA	
arch. MARTA KRAWCZYK		KWIECIEŃ 2007 r.	