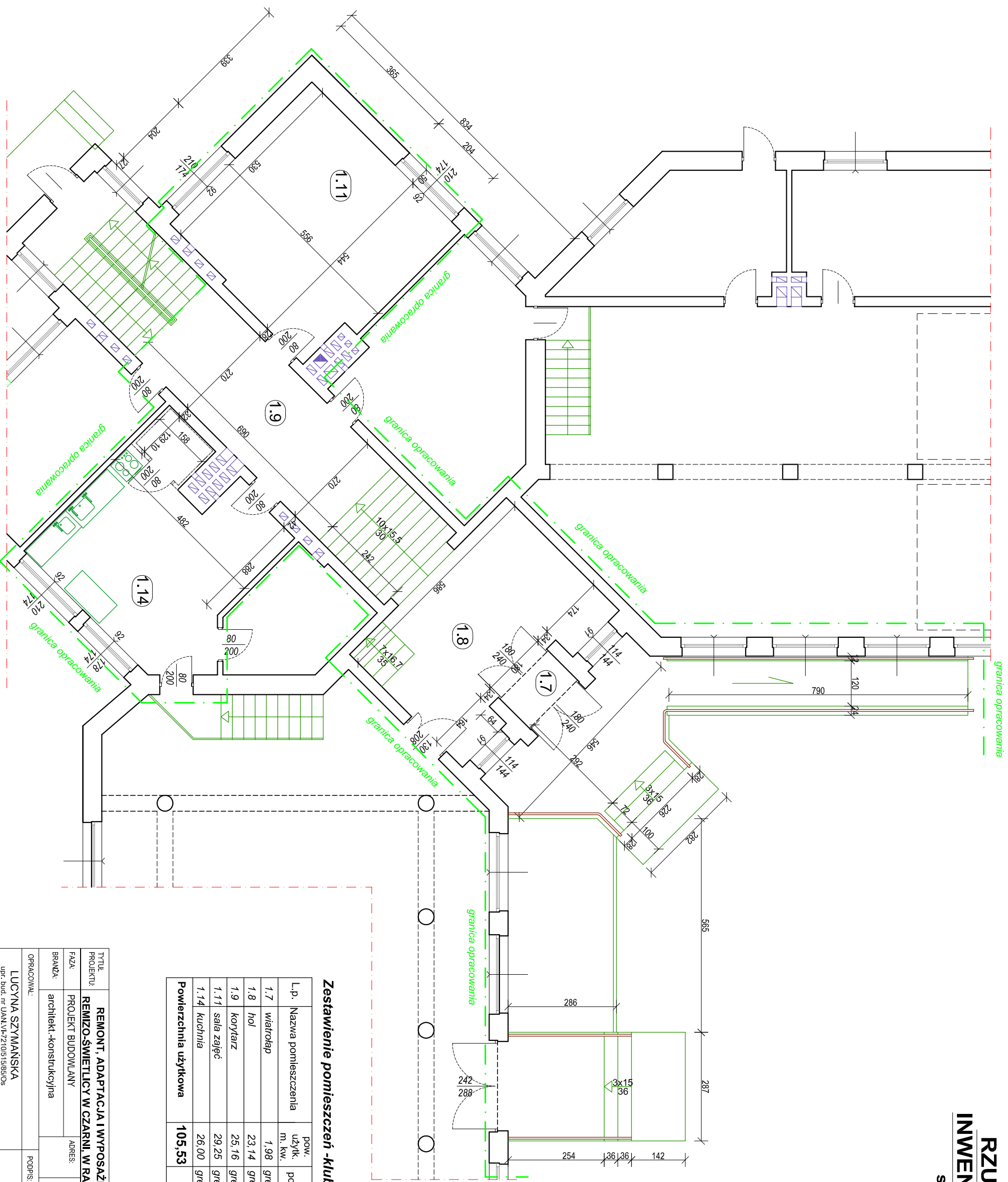


RZUT PARTERU - INWENTARYZACJA

skala 1:100



Zestawienie pomieszczeń -klub seniora

Lp.	Nazwa pomieszczenia	pow. użytk. m. kw.	posadzka
1.7	wiatrołap	1,98	gres
1.8	hol	23,14	gres
1.9	korytarz	25,16	gres
1.11	sala zajęć	29,25	gres
1.14	kuchnia	26,00	gres
Powierzchnia użytkowa			105,53

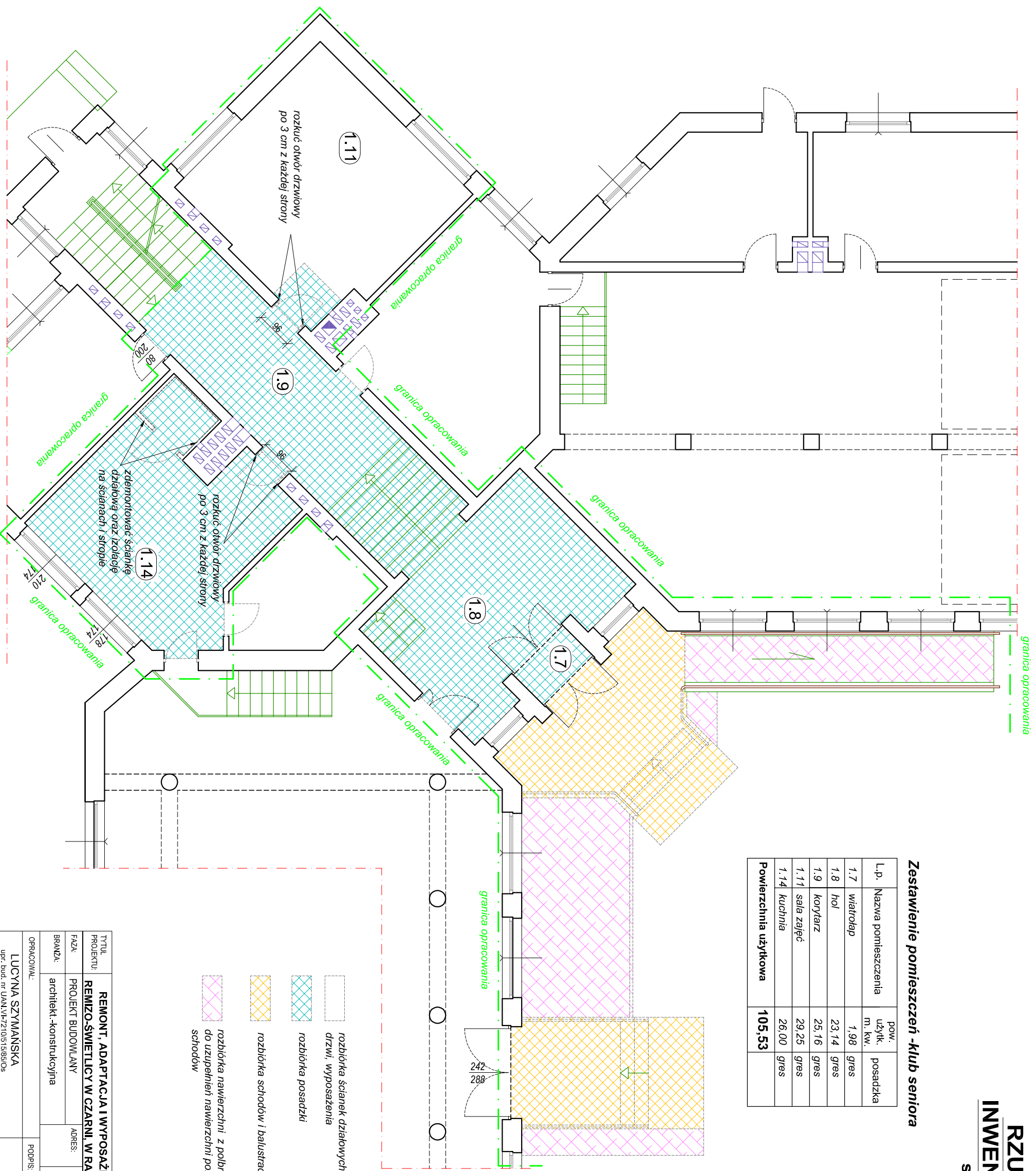
TYTUŁ PROJEKTU:	REMONT, ADAPTACJA I WYPOSAŻENIE POMIESZCZEŃ W BUDYNKU		
FAZA:	PROJEKT BUDOWLANY	ADRES:	Czarnia 43A
BRANŻA:	architekt.-konstrukcyjna	DATA:	07.2020
OPRACOWAŁ:	LUCYNA SZYMANSKA upr. bud. nr UAN.VI.7210/51585/Os specjaln. konstrukcyjno-budowlana	PODPIS:	RVS. NR.
RYSUNEK:	RZUT PARTERU - INWENTARYZACJA	SKALA:	1:100

RZUT PARTERU - INWENTARYZACJA

skala 1:100

Zestawienie pomieszczeń -klub seniora

L.p.	Nazwa pomieszczenia	pow. użytk. m. kw.	posadzka
1,7	wiatrołap	1,98	gres
1,8	hol	23,14	gres
1,9	korytarz	25,16	gres
1,11	sala zajęć	29,25	gres
1,14	kuchnia	26,00	gres
Powierzchnia użytkowa		105,53	

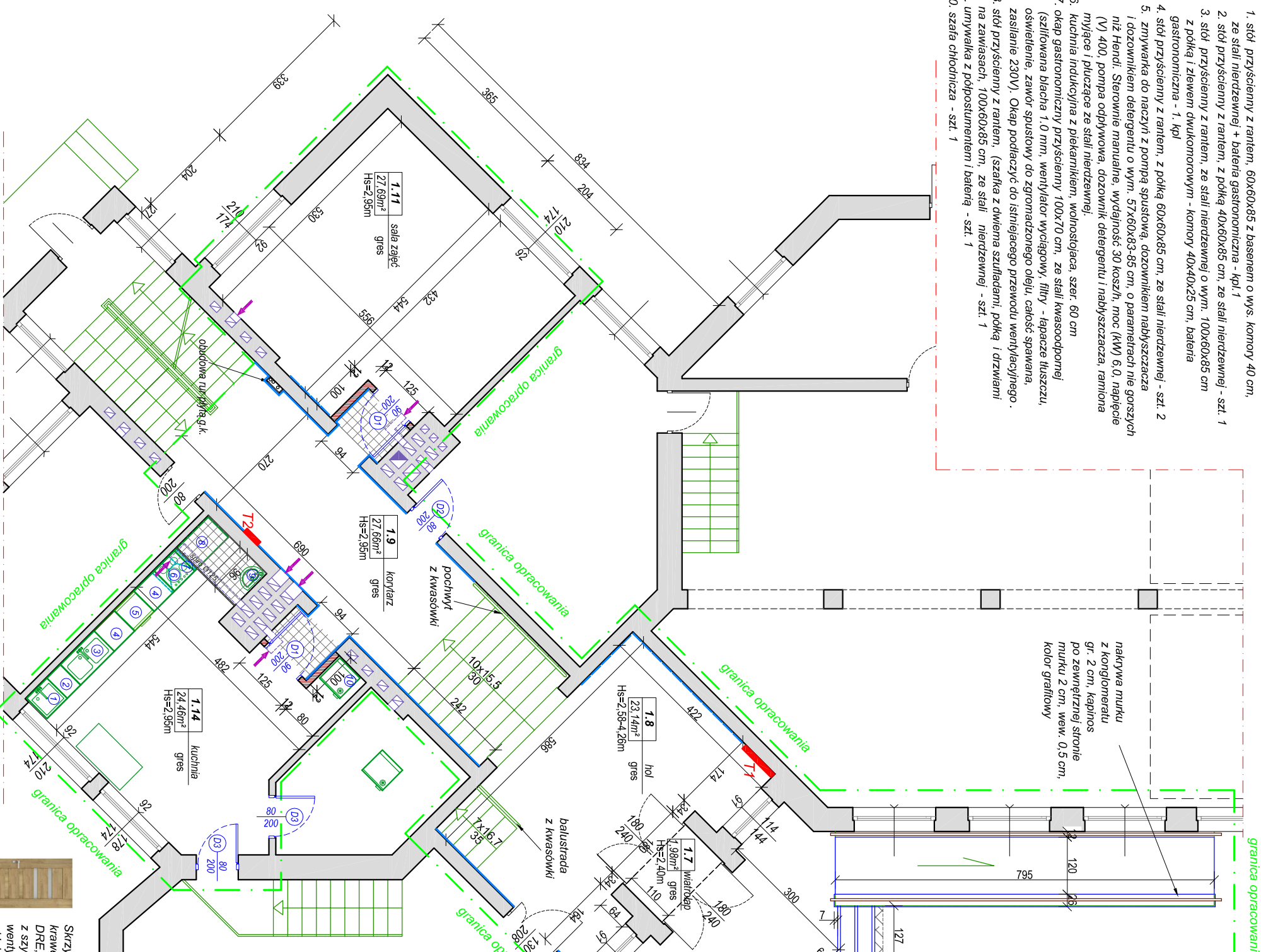


- rozbiorka ścianek działowych, drzwi, wyposażenia
- rozbiorka posadzki
- rozbiorka schodów i balustrad
- rozbiorka nawierzchni z polbruku (kostka do wykorzystania do uzupełnień nawierzchni poza linią nowoprojektowanych schodów)

TYTUŁ PROJEKTU:	REMONT, ADAPTACJA I WYPOSAŻENIE POMIESZCZEŃ W BUDYNKU REMIZO-ŚWIETLICY W CZARNI, W RAMACH PROGRAMU "SENIOR PLUS"		
FAZA:	PROJEKT BUDOWLANY	ADRES:	Czarnia 43A
BRANŻA:	architekt.-konstrukcyjna		07-431 Czarnia
OPRACOWAŁ:	LUCYNA SZYMANSKA upr. bud. nr UAN.VI.7210/51589/Os specjaln. konstrukcyjno-budowlana	PODPIS:	
RYSUNEK:	RZUT PARTERU - elementy do rozbiorki	SKALA:	B-02 1:100

Wypożyczenie kuchni

1. stół przysięsienny z rantem, 60x60x85 z basenem o wys. komory 40 cm, ze stali nierdzewnej + bateria gastronomiczna - kpl. 1
2. stół przysięsienny z rantem, z półką 40x60x85 cm, ze stali nierdzewnej - szt. 1
3. stół przysięsienny z rantem, ze stali nierdzewnej o wym. 100x60x85 cm z półką i zlewem dwukomorowym - komory 40x40x25 cm, bateria gastronomiczna - 1, kpl
4. stół przysięsienny z rantem, z półką 60x60x85 cm, ze stali nierdzewnej - szt. 2
5. zmywarka do naczyń z pompą spustową, dozownikiem nabywacza i dozownikiem detergentu o wym. 57x60x83-85 cm, o parametrach nie gorszych niż Hendl. Sterowanie manualne, wydajność: 30 kosz/h, moc (KM) 6,0, napędzanie (V) 400, pompa odpływowa, dozownik detergentu i nabywacza, ramiona myjące i płuczące ze stali nierdzewnej.
6. kuchnia indukcyjna z piekarnikiem, wolnostojąca szer. 60 cm
7. Okap gastronomiczny przysięsienny 100x70 cm, ze stali kwasoodpornej (szlifowana blacha 1,0 mm, wentylator wciągowy, filtry - łopacze tłuszczu, oświetlenie, zawór spustowy do zgrzowanego oleju, całość spawana, zasilenie 230V). Okap podłączony do istniejącego przewodu wentylacyjnego.
8. stół przysięsienny z rantem, (szafka z dwiema szufladami, półką i drzwiami na zawiasach, 100x60x85 cm, ze stali nierdzewnej - szt. 1
9. umywalka z podpostumentem i baterią - szt. 1
10. szafka chłodnicza - szt. 1



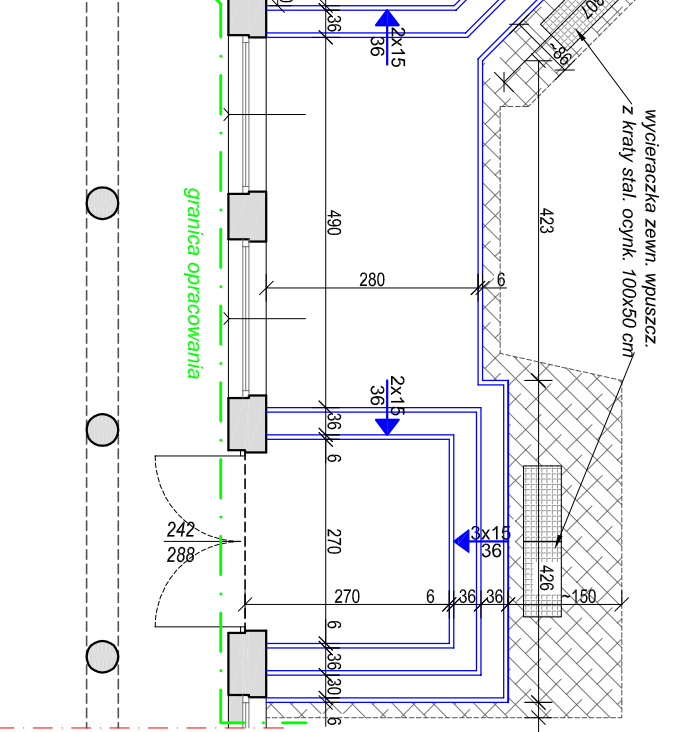
Zestawienie pomieszczeń - Klub seniora

Lp.	Nazwa pomieszczenia	pow. użytk. m. kw.	posadzka
1.7	wiatrołap	1,98	gres
1.8	hol	23,14	gres
1.9	korytarz	27,69	gres
1.11	salon zajęć	27,69	gres
1.14	kuchnia	24,46	gres
Powierzchnia użytkowa		104,93	

UWAGA
• wymiary podane na rysunku należy sprawdzić z rzeczywistymi na budowie

użytki w nawierzchni uzupełnić kostką polbruk z rozbiórki

wyteraczka zewn. wpuszcz. z kraty stal. ocynk. 100x50 cm



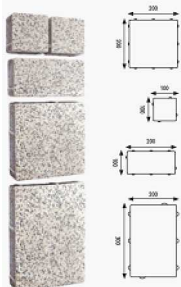
OZNACZENIA:

- ściany istniejące
- obniżyc sufit o 16-20 cm (zakrycie rury wentylacyjnej)
- proj. ścianki działowe z betonu komorkowego gr. 12 cm, otyłkowane zaprawą cem.-wep.
- projekowane drzwi do wymiany - zamontowania - szt. 5
- urządzenia przewidziane do montażu/wymiany
- wentylacja grawitacyjna
- wieszaki na płycie meblowej w kolorze drzwi
- odboje z płyty meblowej w kolorze drzwi

wykończenie sufitów:

- pomieszczenie 1.8- sufit podwieszany z płyty g.k. pomalowany farbami akrylowymi
- pomieszczenie 1.7, 1.9, 1.11 i 1.14 - przecierka istniejącego tynku wraz z zeszkobaniem farby, dwie warstwy gładzi, zagruntoowanie preparatami wzmacn. podłoże i pomalowanie farbami akrylowymi
- wykończenie ścian:
 - ściany w kuchni wykończyć glazurą do pełnej wysokości;
 - ściany w 1.7, 1.8 i 1.9 tynk cementowo-wapienny wykończony gładzią cementowo-wapienną, zagruntoowany preparatami wzmacniającymi podłoże i pomalowany farbami lateksowymi (w dwóch kolorach)
 - ściany w 1.11 - przecierka istniejącego tynku wraz z zeszkobaniem farby, dwie warstwy gładzi cementowo-wapiennej, zagruntoowanie preparatami wzmacn. podłoże i pomalowanie farbami lateksowymi w dwóch kolorach

schody zewnętrzne, podjazd, przy pomniku - nawierzchnia z kolorowej kostki polbruk gr. 60 mm, (torbo lub inna uzgodniona z inwestorem) z wierzchnią warstwą wykończoną plikarnym kruszywem; kostka w dwóch kolorach (biała i grafit), na podjeździe dla osób niepełnosprawnych pas w innym kolorze dla osób z dysfunkcją wzroku, okrawężnikowanie - — - odbrzeża typu palinea 6x28x50 grafitowe.



RZUT PARTERU - PROJEKT

skala 1:100

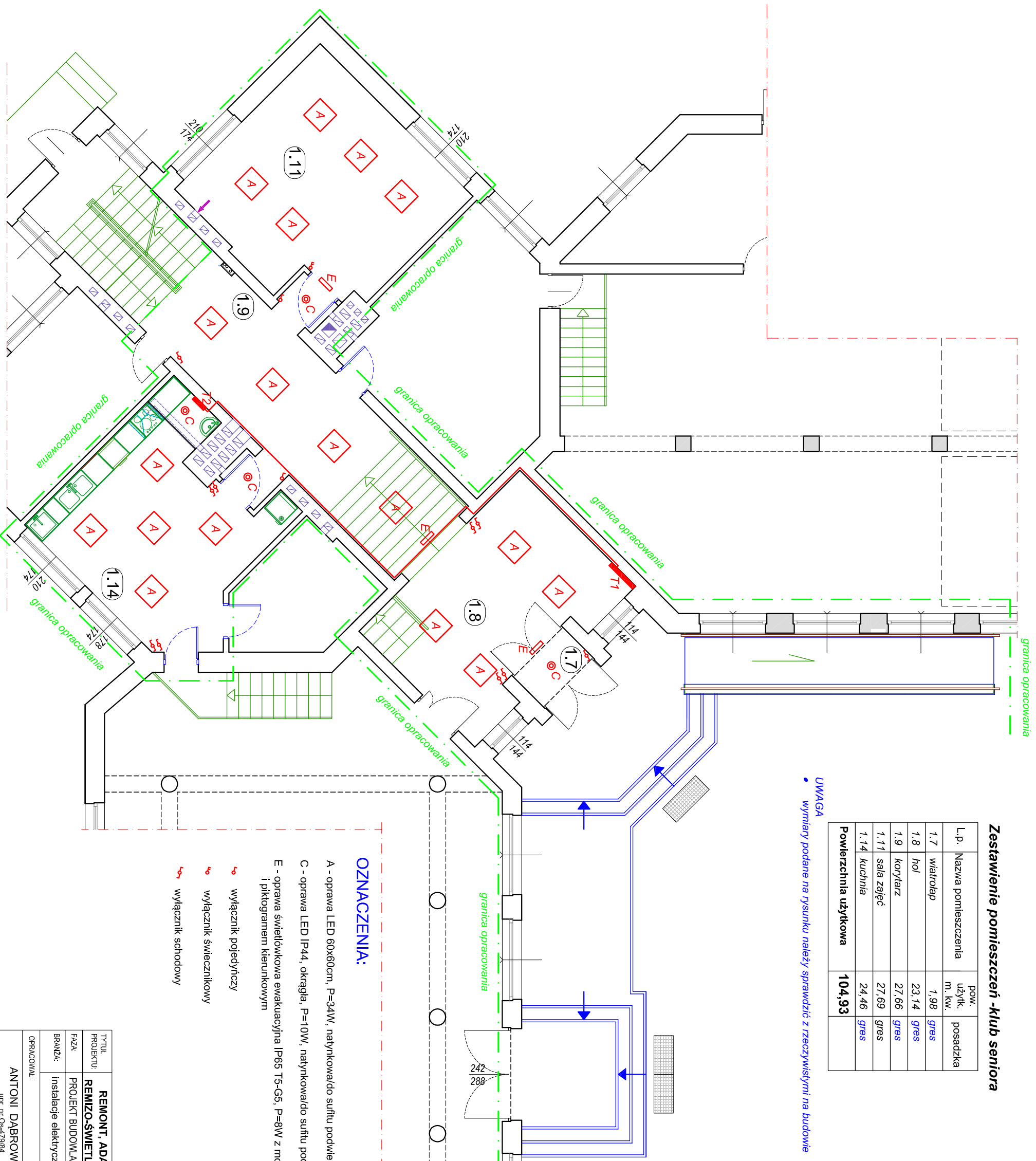
Skrzydło drzwiowe wewnętrzne, ramowe, fabrycznie wykończone, krawędzie zaokrąglone - o parametrach nie gorszych niż Iliya firmy DRE, kolor dęb nriera. Skrzydła wyposażone w niklowane klamki z sztykami dzielonymi i zamek z wkładką patentową, z podcięciami wentylacyjnymi. Osłonica drzwiowa z płyty MDF, z uszczelką - okleina drewnopodobna, dostosowana do skrzydeł drzwiowych, regulowana (w razie braku możliwości montażu osłonica prosta + opaski maskujące) Dostosować do drzwi w sanitarach.

TITUL PROJEKTU:	REMONT, ADAPTACJA I WYPOSAŻENIE POMIESZCZEŃ W BUDYNKU REMIZO-SWIETLICY W CZARNI, W RAMACH PROGRAMU "SENIOR PLUS"	DATA:	07.2020
FAZA:	PROJEKT BUDOWLANY	ADRES:	Czarnia 43A
BRANŻA:	architekt.-konstrukcyjna		07-431 Czarnia
OPRACOWAŁ:	PODPIS:	R/S, NR:	
LUCYNA SZYMAŃSKA upr. bud. nr UAN.VI.7210/51585/Os Specjaln. konstrukcyjno-budowlana			
RYSUNEK:	RZUT PARTERU - PROJEKT	SKALA:	1:100
			B-03

Zestawienie pomieszczeń -Klub seniora

L.p.	Nazwa pomieszczenia	pow. użytk. m. kw.	posadzka
1.7	wiatrołap	1,98	gres
1.8	hol	23,14	gres
1.9	korytarz	27,66	gres
1.11	sala zajęć	27,69	gres
1.14	kuchnia	24,46	gres
Powierzchnia użytkowa		104,93	

UWAGA
• wymiary podane na rysunku należy sprawdzić z rzeczywistości na budowie



OZNACZENIA:

- A - oprawa LED 60x60cm, P=34W, natynkowa/do sufitu podwieszanego, 4600 lm
- C - oprawa LED IP44, okrągła, P=10W, natynkowa/do sufitu podwieszanego
- E - oprawa świetłkowa ewakuacyjna IP65 T5-G5, P=8W z modułem awaryjnym 2h i piktoqramem kierunkowym
- wyłącznik pojedynczy
- wyłącznik ściwicznikowy
- wyłącznik schodowy

TYTUŁ PROJEKTU:	REMONT, ADAPTACJA I WYPOSĄŻENIE POMIESZCZEŃ W BUDYNKU REMIZO-ŚWIETLICY W CZARNI, W RAMACH PROGRAMU "SENIOR PLUS"		
FAZA:	PROJEKT BUDOWLANY	ADRES:	Czarnia 43A
BRANŻA:	Instalacje elektryczne		07-431 Czarnia
OPRACOWAŁ:	ANTONI DĄBROWSKI	PODPIS:	
RYSUNEK:	INSTALACJA OŚWIETLENIOWA	DATA:	07.2020
		RYS. NR:	B-04
		SKALA:	1:100

RZUT PARTERU -

PROJEKT

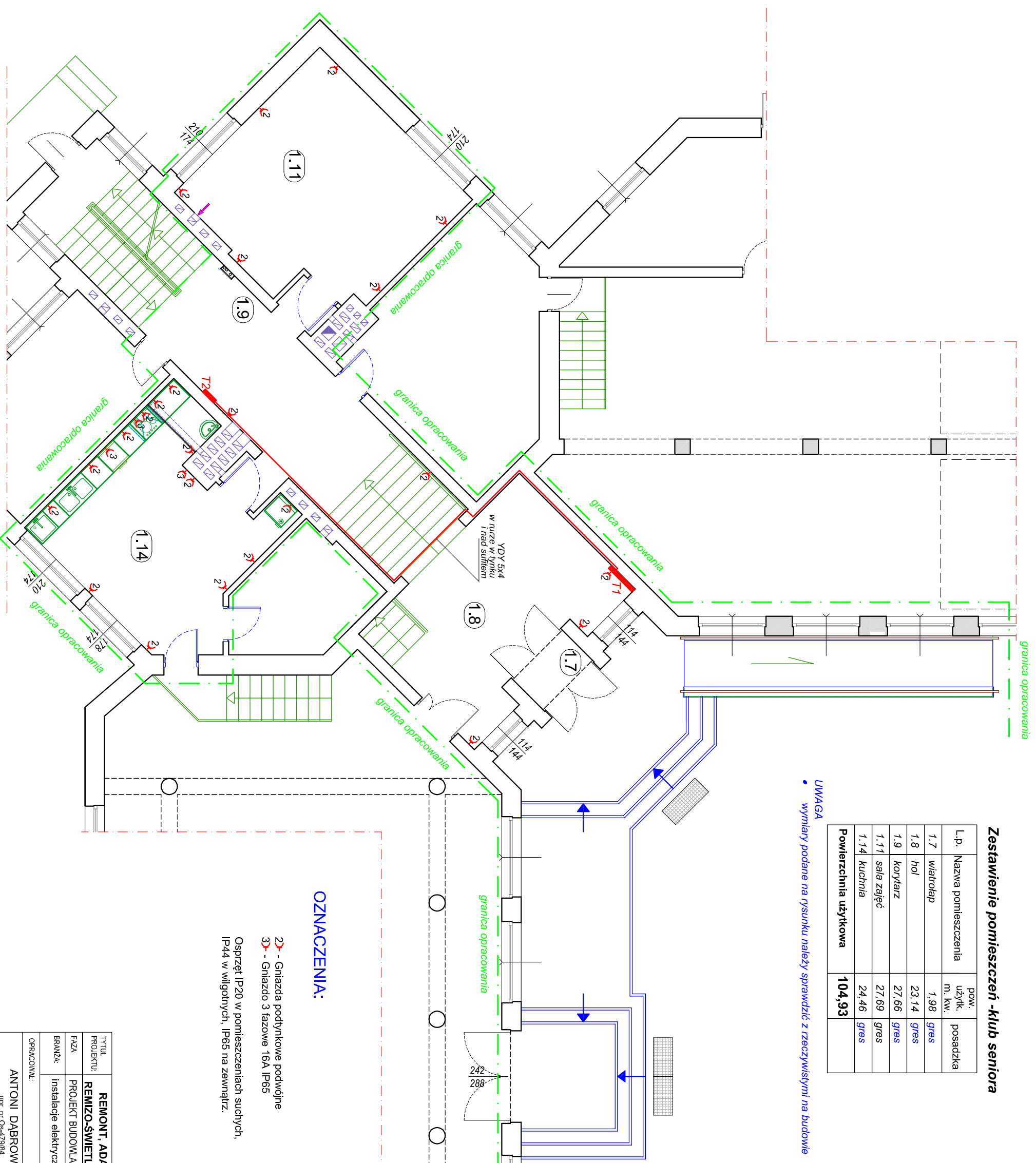
skala 1:100

Zestawienie pomieszczeń - Klub seniora

L.p.	Nazwa pomieszczenia	pow. użytk. m. kw.	posadzka
1.7	wiatrołap	1,98	gres
1.8	hol	23,14	gres
1.9	korytarz	27,66	gres
1.11	sala zajęć	27,69	gres
1.14	kuchnia	24,46	gres
Powierzchnia użytkowa		104,93	

UWAGA

- wymiary podane na rysunku należy sprawdzić z rzeczywistości na budowie

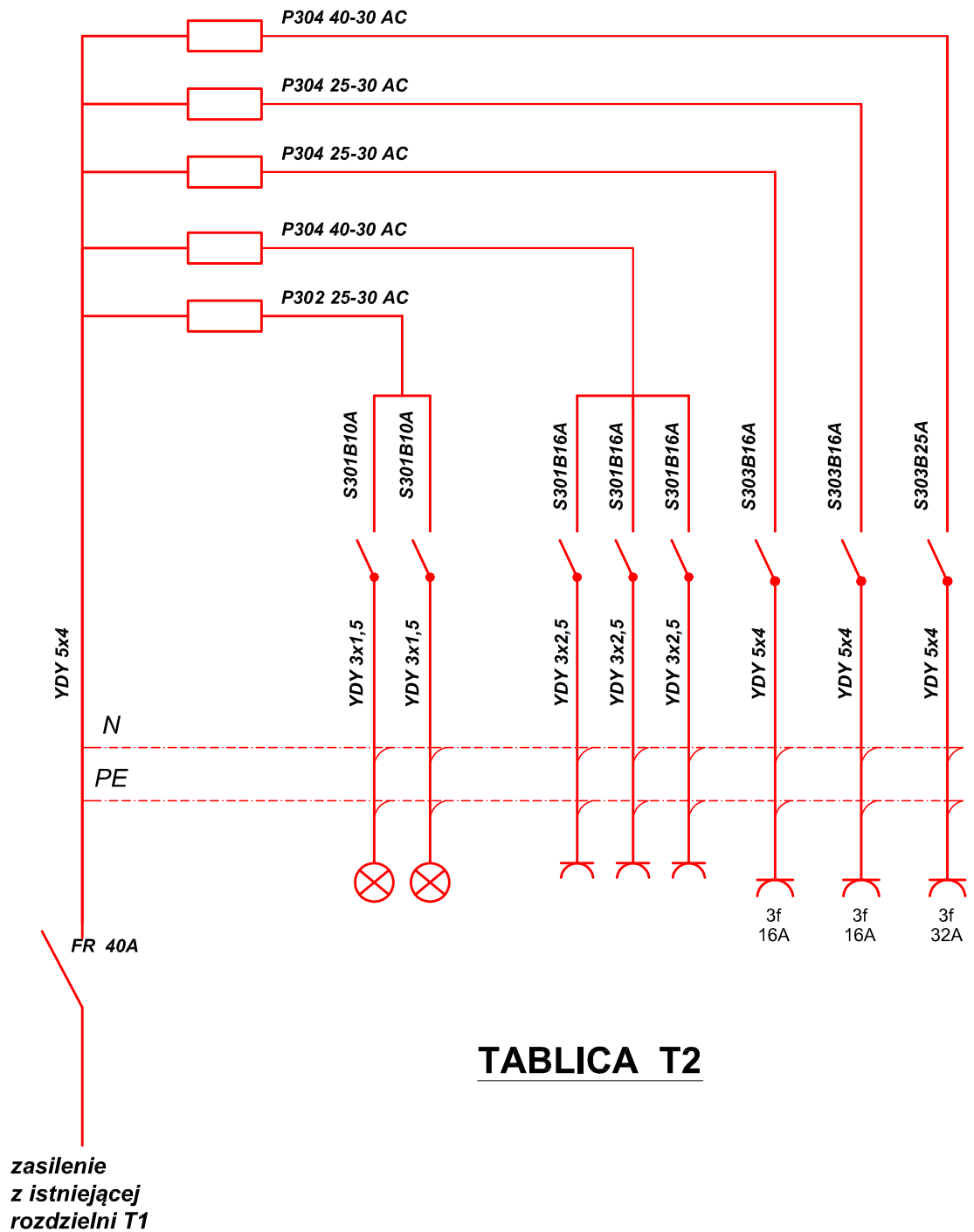


OZNACZENIA:

- 2 - Gniazda podtylnkowe podwójne
 - 3 - Gniazdo 3 fazowe 16A IP65
- Ospizet IP20 w pomieszczeniach suchych,
IP44 w wilgotnych, IP65 na zewnątrz.

TYTUL PROJEKTU:	REMONT, ADAPTACJA I WYPOSĄŻENIE POMIESZCZEŃ W BUDYNKU		
FAZA:	PROJEKT BUDOWLANY	ADRES:	Czarnia 43A
BRANŻA:	Instalacje elektryczne	DATA:	07.2020
OPRACOWAŁ:	ANTONI DĄBROWSKI	PODPIS:	
RYSUNEK:	INSTALACJA GNIĄZD WTYKOWYCH	SKALA:	1:100

SCHEMAT IDEOWY ZASILANIA KUCHNI



TABLICA T2

TYTUŁ PROJEKTU:	REMONT, ADAPTACJA I WYPOSAŻENIE POMIESZCZEŃ W BUDYNKU REMIZO-ŚWIETLICY W CZARNI, W RAMACH PROGRAMU "SENIOR PLUS"		
FAZA:	PROJEKT BUDOWLANY	ADRES:	Czarnia 43A
BRANŻA:	instalacje elektryczne		07-431 Czarnia
OPRACOWAŁ:	ANTONI DĄBROWSKI upr. nr Os-479/84 spec. instalacje elektryczne		DATA: 07.2020
RYSEK:	SCHEMAT IDEOWY ZASILANIA - T2		RYS. NR: B-06
			SKALA: b.s.