

# RZUT PARTERU

## - instalacje elektryczne

### WYKAZ POMIESZCZEŃ:

- 0.01. Wiatrołap, gres R10, 5,99m<sup>2</sup>  
+ 1,41m<sup>2</sup> w progu ściany
- 0.02. Holl, b.zm., 16,86m<sup>2</sup>
- 0.03. Sala 1, b.zm., 42,68m<sup>2</sup>
- 0.04. Sanitariaty, gres R10, 16,79m<sup>2</sup>
- 0.05. Magazyn, b.zm., 6,28m<sup>2</sup>
- 0.05. Sala 2, b.zm., 17,63m<sup>2</sup>
- 0.07. Sala 3, b.zm., 17,89m<sup>2</sup>
- 0.08. WC, b.zm., 2,79m<sup>2</sup>
- 0.09. Przedsiónek, b.zm., 2,03m<sup>2</sup>
- 0.10. Wiatrołap, b.zm., 3,96m<sup>2</sup>

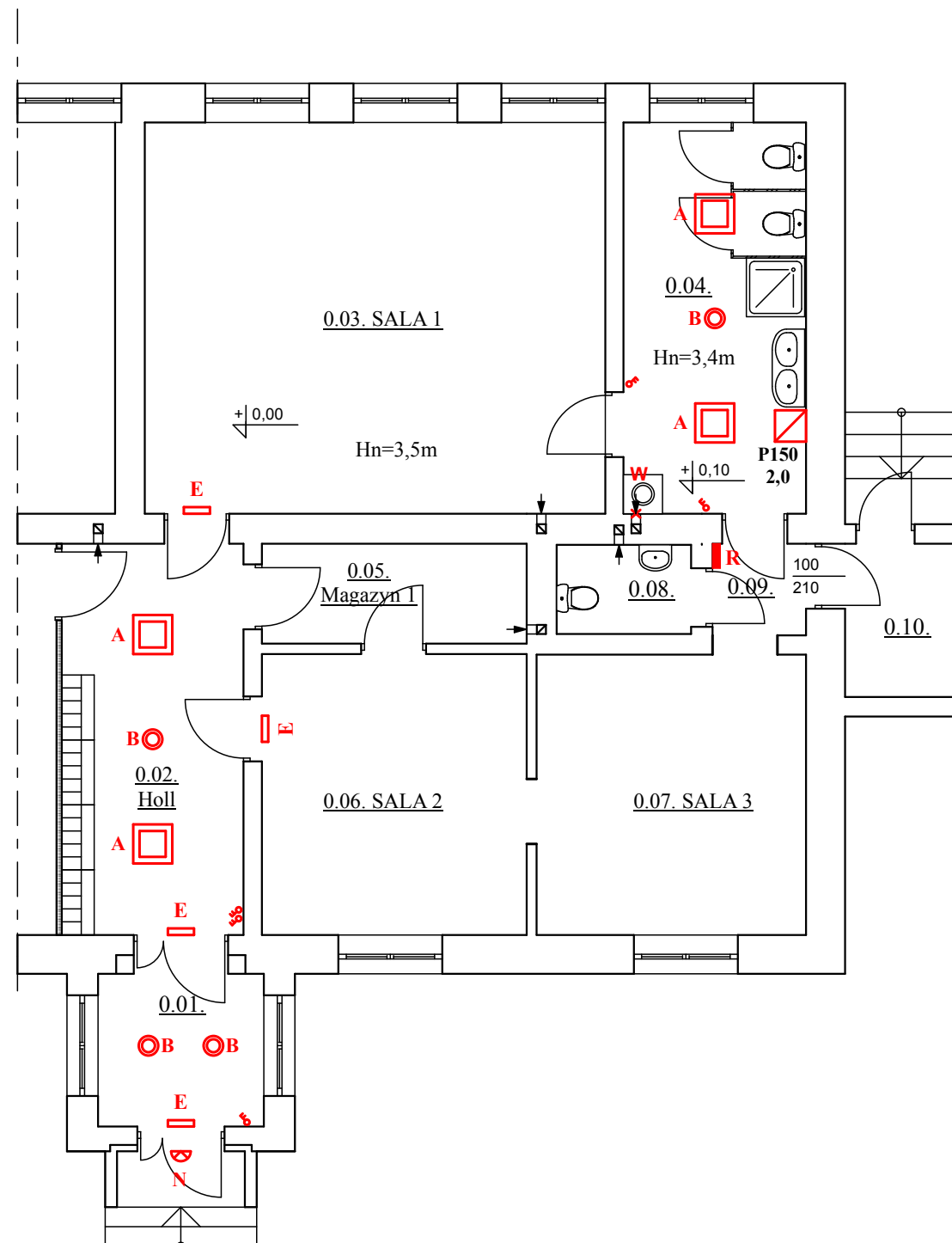
### Oprawy:

- A - oprawa LED IP65, kwadratowa 60x60cm, P=30W, natynkowa
- B - oprawa LED IP65, natynkowa, P=15W
- E - oprawa świetłóvkowa ewakuacyjna IP65 T5-G5, P=8W z modułem awaryjnym 2h, piktogramem kierunkowym
- N - naświetlacz LED 15W IP65

P150 2,0 - elektryczny podgrzewacz wody, klasa efektywności energetycznej B, V=100dm<sup>3</sup>, P=2,0kW, U=230V, dn15mm, zamontowany na wysokości w świetle co najmniej 2m nad podłogą.

R - rozdzielnica przedszkola

Włączniki na wys. 1,2m od posadzki, ochrona IP20 w pomieszczeniach suchych, IP44 w wilgotnych, IP65 na zewnątrz.



Zespół projektowy: Twój DOM, M. Dąbrowska	Opracowanie: mgr inż. arch. Zbigniew DĄBROWSKI
Projektant: tech. Antoni DĄBROWSKI upr. nr Os-479/84 - spec. inst.-inż. elektr.	
Nazwa obiektu:	Remont przedszkola w PSP w Surowem
Adres budowy:	Jednostka ewidencyjna Czarnia, obręb Surowe, dz. nr 2075
Przedmiot rys.:	<b>RZUT PARTERU - instalacje elektryczne</b>
Rys. nr E-1	Skala 1:100   Data: maj 2020