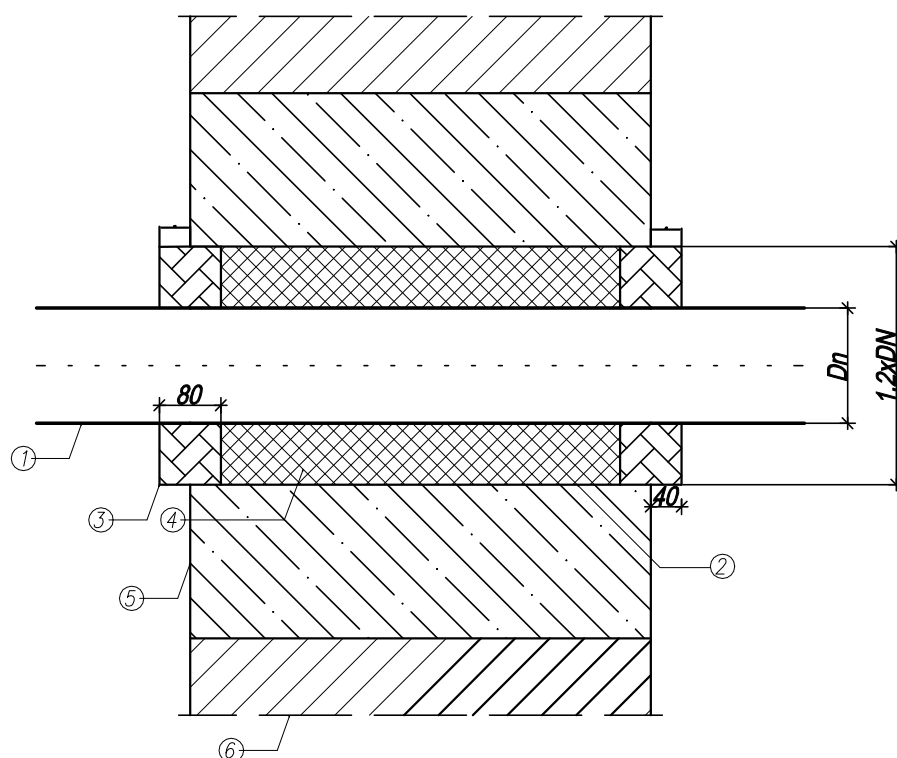


Tuleja ochronna



Legenda:

1. Przewód instalacji ciepłowniczej
2. Tuleja ochronna stalowa
3. Masa bitumiczna lub pianka PUR
4. Pakuły nasyczone smołą
5. Obróbka murarska otworu
6. Ściana zewnętrzna budynku

UWAGA:

Przed doszczelnieniem tulei stalowej należy zabezpieczyć antykorozyjnie. Spawy instalacji wewnątrz tulei niedopuszczalne.

nazwa obiektu	WYKONANIE PRZYŁĄCZA CIEPŁOWNICZEGO DO BUDYNKU URZĘDU GMINY CZARNIA			skala
temat	TULEJA OCHRONNA			
adres budowy	Działka nr ewid. 222; 223/3, obręb ewidencyjny: 0005 Czarnia, jednostka ewid. 141502_2 Czarnia			rys. nr S7
inwestor	Gmina Czarnia Czarnia 41, 07-431 Czarnia			
projektant	mgr inż. PIOTR MALICKI	PDL/0057/PWBS/17		
Sprawdzający	mgr inż. MICHAŁ MALICKI	PDL/0146/PWOS/10		
O S T R O Ł Ę K A , Marzec 2020 r.				