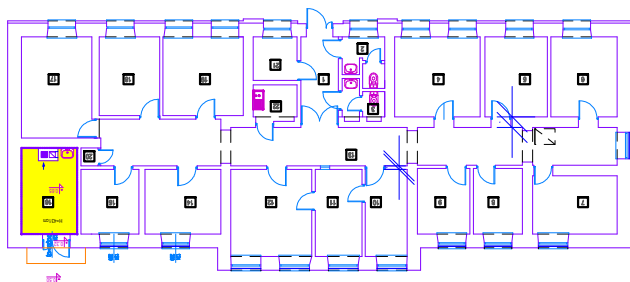


#### UWAGI:

1. Kotły wraz z układami pomocniczymi (rurociągami, zaworami, pompami obiegowymi oraz zaworami trójdrogowymi) podlegają usunięciu i utylizacji.
2. Uwagi i opisy zamieszczane w części rys. projektu stanowią integralną część opracowania.
3. Wszystkie wymiary, otwory i rzędne należy sprawdzić na budowie, a wszelkie odstępstwa należy korygować przy udziale użytkownika, prace montażowe wykonywać zgodnie z obowiązującymi przepisami BHP, zarządzeniami oraz normami PN.
4. Jeżeli otwory wejściowe do kotłowni będą zbyt małe na wyjęcie kotłów należy wykonać tymczasowy luk montażowy.

#### SCHEMAT KOPLESOWY OBIEKTU - RZUT PARTERU



#### OZNACZONA CZĘŚĆ - POMIESZCZENIE KOTŁOWNI.

nazwa obiektu	WYKONANIE PRZYŁĄCZA CIEPŁOWNICZEGO DO BUDYNKU URZĘDU GMINY CZARNIA			skala
temat	RZUT PARTERU BUDYNEK SZKOŁY - DEMONTAŻ			1:50
adres budowy	Działka nr ewid. 223/3, obręb ewidencyjny: 0005 Czarnia, jednostka ewid. 141502_2 Czarnia			rys. nr
inwestor	Gmina Czarnia Czarnia 41, 07-431 Czarnia			S3A
projektant	mgr inż. PIOTR MALICKI	PDL/0057/PWBS/17		
sprawdził	mgr inż. MICHAŁ MALICKI	PDL/0146/PWOS/10		
OSTROŁĘKA, MARZEC 2020 r.				