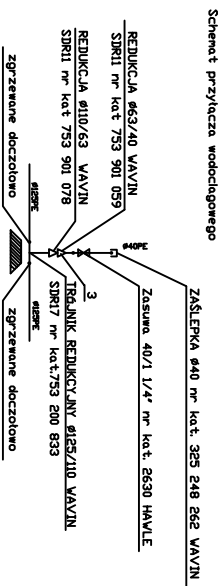
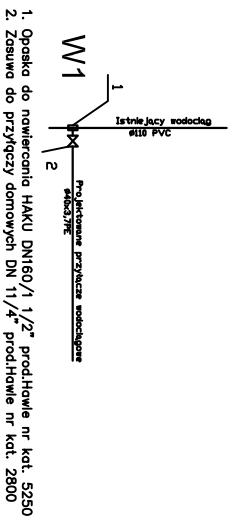


Schematy przyłącza wodociągowego



ZESTAWIENIE PRZYŁĄCZY WODOCIĄGOWYCH

ADRES	NR. DZIAŁKI	NR. KOLEJNY PRZYŁ. WODOC.	NR. TRÓJNIKA	RURA SIECIOWA				PRZYŁĄCZE				SKRZYŻOWANIE							
				ŚREDNICA D / mm /	RZĘDNE		ŚREDNICA D / m m /	DŁUGOŚĆ L1 / m /	DŁUGOŚĆ L2 / m /	SPADEK i / % /	RZĘDNE		WODA	GAZ	ELEKTR	KAN.	TEL		
H ₁	H ₂	H ₃	H ₄																
	1	2	3	4	5	6	7	8	9	9a	10	11	12	13	14	15	16	17	18
CZARNIA																			
CZARNIA	86	Pc1	w1	160	122,10	120,40		40	75,0	0,0	0,2	122,30	120,55						+
CZARNIA	88	Pc2	w4	160	122,50	120,80		40	32,0	5,0	0,1	122,15	120,83						+
CZARNIA	98	Pc3	w5	160	122,40	120,70		40	20,0	6,0	0,1	122,40	120,72						+
CZARNIA	101	Pc4	w6	160	122,50	120,80		40	22,0	4,0	0,1	122,30	120,82						+
CZARNIA	105/1	Pc5	w7	160	122,30	120,60		40	10,0	2,0	0,2	122,30	120,64						+
CZARNIA	105/1	Pc6	w8	160	122,20	120,50		40	20,0	2,0	0,1	122,00	120,52						+
CZARNIA	114/1	Pc7	w11	160	122,00	120,30		40	40,0	2,0	0,2	122,35	120,34						+
CZARNIA	110	Pc8	w12	160	122,30	120,60		40	14,0	0,0	0,2	122,30	120,62						+
CZARNIA	119	Pc9	w13	160	121,80	120,10		40	35,0	2,0	0,2	122,10	120,17						+
CZARNIA	122/4	Pc10	w14	160	122,00	120,30		40	30,0	0,0	0,1	121,60	120,33						+
CZARNIA	124	Pc11	w17	160	120,60	118,90		40	22,0	0,0	1,0	121,00	119,12						+
CZARNIA	125	Pc12	w157	160	120,70	119,00		40	18,0	0,0	1,0	121,00	119,36						+
CZARNIA	127	Pc13	w158	160	121,40	119,70		40	40,0	0,0	1,0	121,80	120,10						+
CZARNIA	128	Pc14	w161	160	121,80	120,10		40	32,0	0,0	1,0	122,00	120,42						+
CZARNIA	128	Pc15	w162	160	121,80	120,10		40	13,0	0,0	0,0	121,80	120,10						+
CZARNIA	306	Pc16	w166	160	123,30	121,60		40	180,0	0,0	0,0	123,00	121,70						+
CZARNIA	312/1	Pc17	w167	160	123,35	121,65		40	130,0	0,0	0,0	124,50	122,70						+
CZARNIA	310	Pc18	w168	160	124,00	122,30		40	30,0	0,0	0,2	124,05	122,36						+
CZARNIA	81	Pc19	w20	160	119,00	117,30		40	50,0	4,0	2,0	120,00	118,30						+
CZARNIA	81	Pc20	w22	160	120,30	118,60		40	60,0	4,0	3,6	122,50	120,80						+
CZARNIA	232	Pc21	w24	160	120,50	118,80		40	15,0	0,0	0,1	120,50	118,82						+